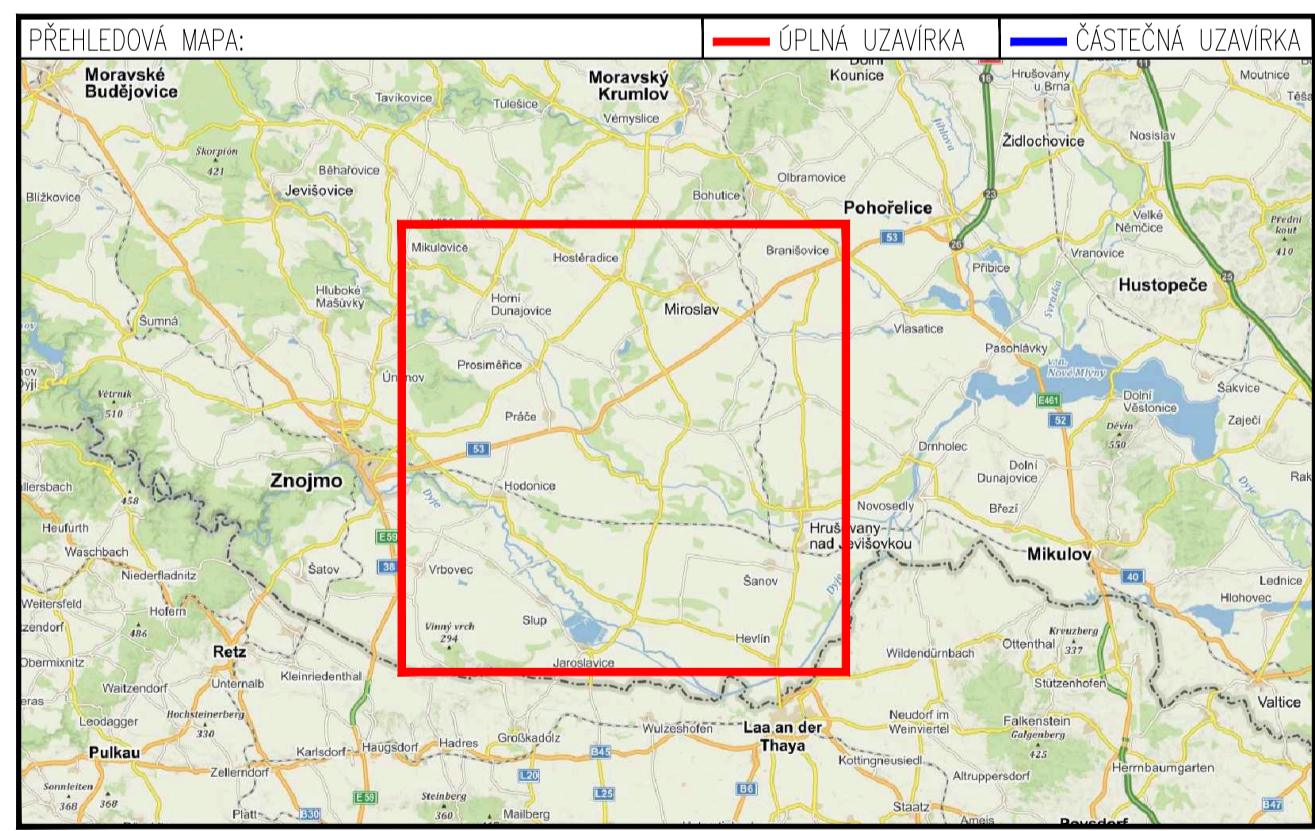


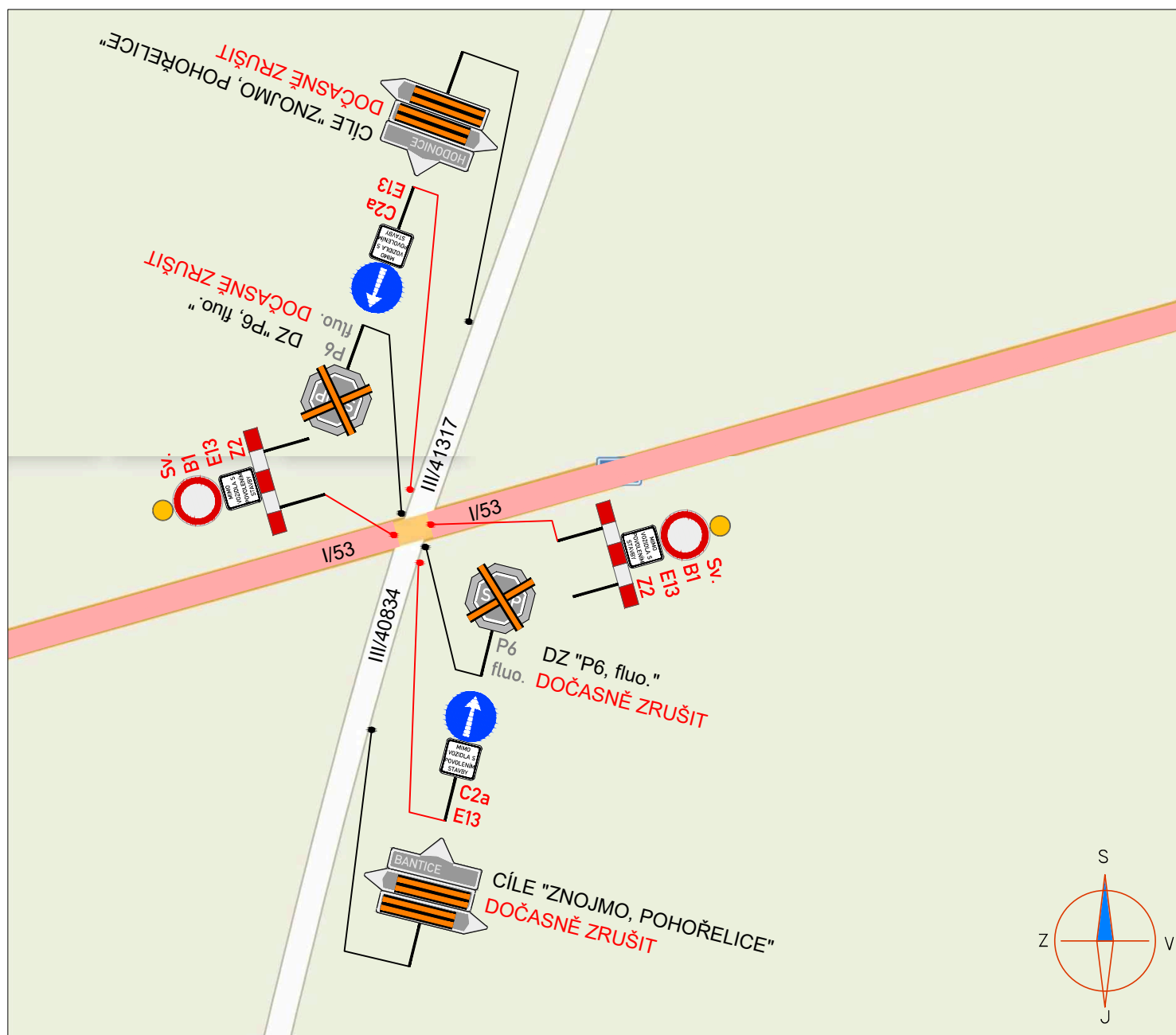
LEGENDA:

	PŘECHODNÉ DOPRAVNÍ ZNAČENÍ		MINI VOZIDLA S PŘÍKOPNÝMI STAVBY	TEXT DODATKOVÉ TABULKY
	STÁVAJÍCÍ DOPRAVNÍ ZNAČENÍ		OBJÍZDNÁ TRASA PRO SMĚR BRNO - ZNOJMO	
	STÁVAJÍCÍ DOPRAVNÍ ZNAČENÍ DOČASNĚ ZRUŠENÉ		OBJÍZDNÁ TRASA PRO SMĚR ZNOJMO - BRNO	
	PRACOVNÍ MÍSTO		OBJÍZDNÁ TRASA PRO VOZIDLA DO 11t SMĚR LECHOVICE - ZNOJMO	







ETAPA 1+2A

ZNAKOM s.r.o. - ZENOVA 2694/4, 615 00 BRNO, TEL. 602 303 303, ZNAKOM@ZNAKOM.CZ (PRACOVNÍTE: RYBIČEK 12, 602 00 BRNO)	Zpracoval: Karel HANÁK	Revizor: Radek SUCHOMEL	
Projektant: Karel HANÁK	Projekt: Karel HANÁK	Revizor: Radek SUCHOMEL	
Technická kontrola: Petr BEJVAL	Technická kontrola: Petr BEJVAL	Technická kontrola: Petr BEJVAL	
Místo: ZNOJMO	Číslo zak.: ZZZ00509	Místo: ZNOJMO	
Stavba: I/53	Formát: 594x1480	Stavba: I/53	
Staniční úsek: KM 3,950 – KM 8,545; KM 8,565 – KM 11,630	Datum: 02.02.2022	Staniční úsek: KM 3,950 – KM 8,545; KM 8,565 – KM 11,630	
Míra: SILNICE I/53 ZNOJMO-LECHOVICE KM 4,100 AŽ KM 11,292	Číslo přílohy:	Míra: SILNICE I/53 ZNOJMO-LECHOVICE KM 4,100 AŽ KM 11,292	
Obsah: PŘECHODNÉ DOPRAVNÍ ZNAČENÍ		Obsah: PŘECHODNÉ DOPRAVNÍ ZNAČENÍ	2



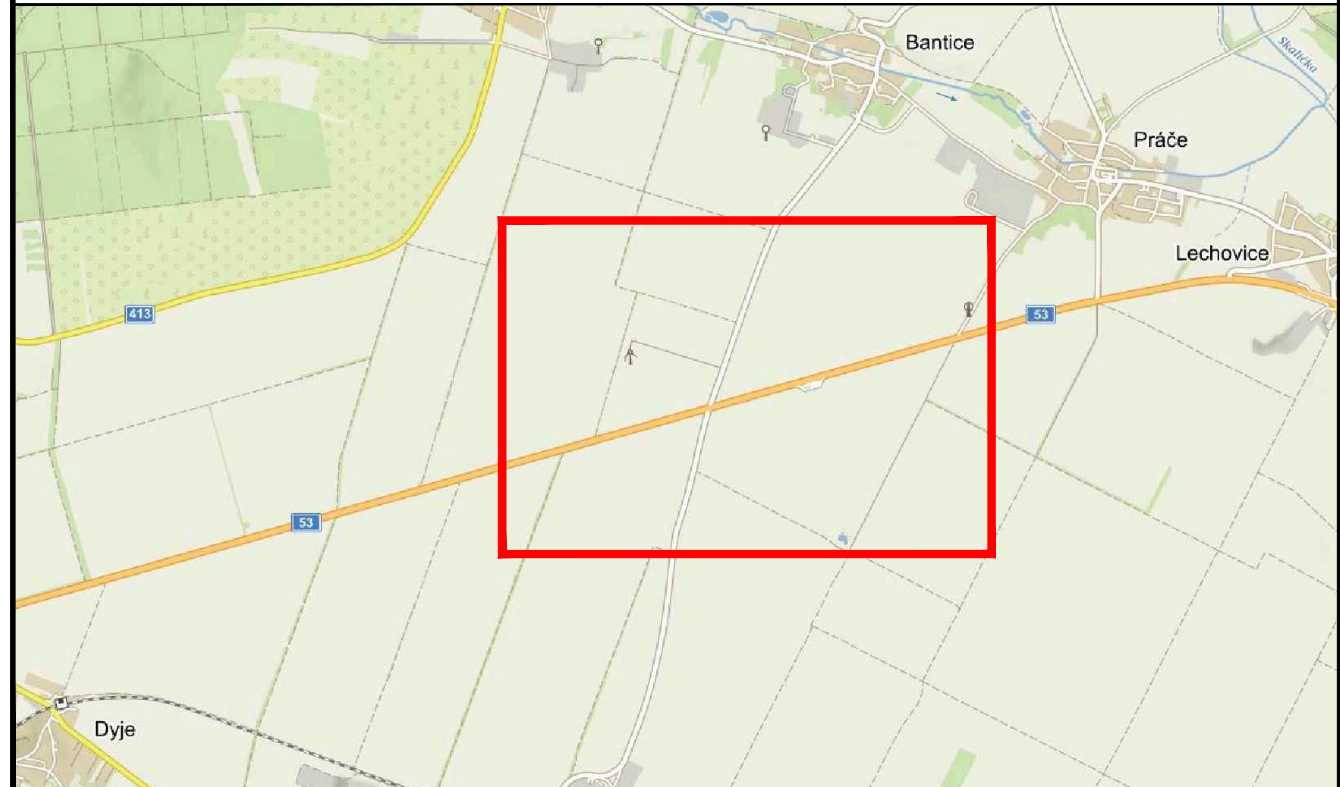
LEGENDA:

-  **A15** PŘECHODNÉ DOPRAVNÍ ZNAČENÍ
-  **IP4** STÁVAJÍCÍ DOPRAVNÍ ZNAČENÍ
-  **IP4** STÁVAJÍCÍ DOPRAVNÍ ZNAČENÍ DOČASNĚ ZRUŠENÉ
-  PRACOVNÍ MÍSTO






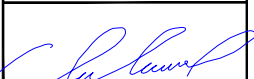
POZNÁMKA:

- Umístění přechodného dopravního značení dle TP č.66 (Zásady pro označování pracovních míst na pozemních komunikacích)
- Stávající dopravní značení v rozporu s přechodnou úpravou provozu bude zneplatněno škrtnutím nebo zakryto.
- Dopravní značení B28 umístěno 7 dní před zahájením stavby.

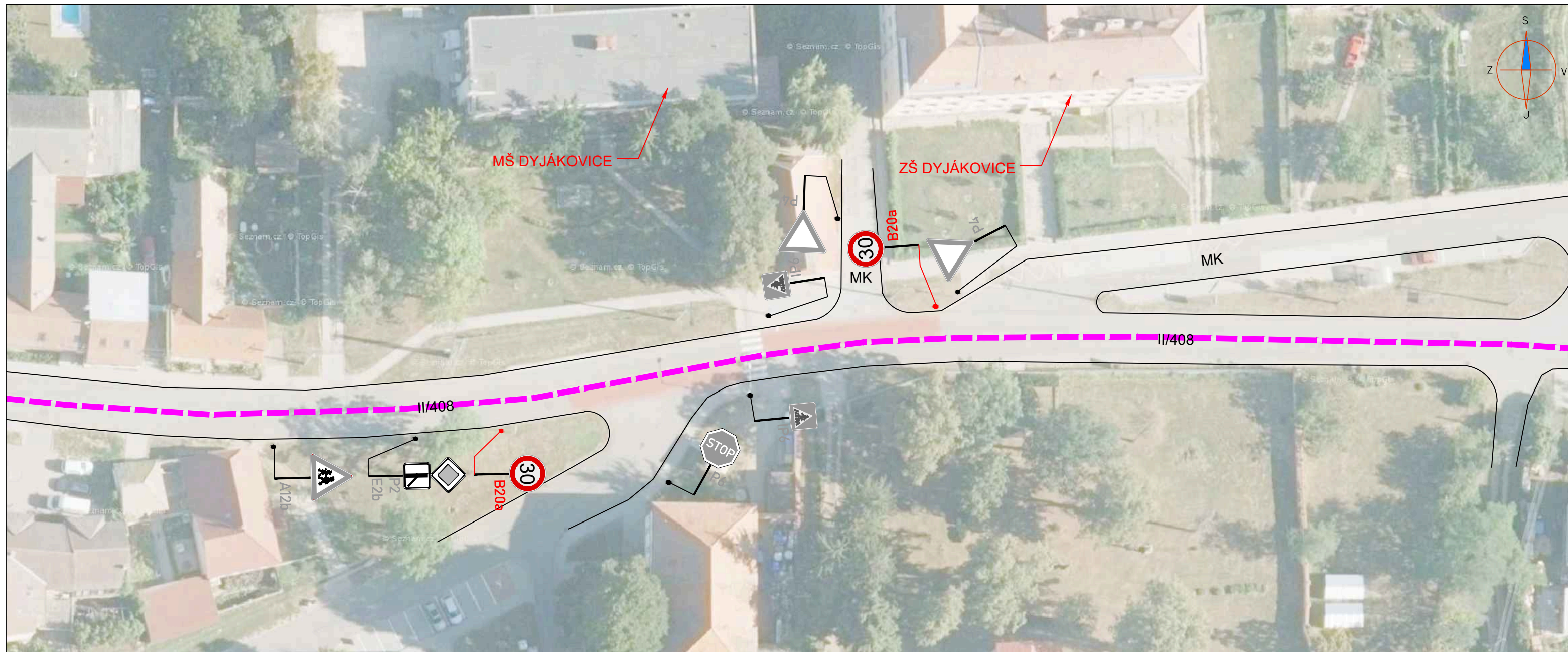
PŘEHLEDOVÁ MAPA:



DODATEK "BANTICKÁ KŘIŽ."

ZNAKOM s.r.o. – ZENGROVA 2694/4, 615 00 BRNO, TEL. 602 593 383, ZNAKOM@ZNAKOM.CZ, (PRACOVÍŠTĚ: RYBNÍČEK 12, 602 00 BRNO)			
Vypracoval: Karel HANÁK podpis: 	Zodpovědný projektant: Karel HANÁK podpis: 	Ředitel: Radek SUCHOMEL mob: 602 593 383	 ZNAKOM s.r.o., ZENGROVA 2694/4, 615 00 BRNO
Technická kontrola: Petr BEDNÁŘ podpis: 	Vedoucí projektant: Petr BEDNÁŘ podpis: 		

Místo: BANTICE – TASOVICE	Číslo zak.: 22Z00509
Silnice: III/41317; III/40834	Formát: A3
Staničení úseku: –	Datum: 25.10.2022
Akce: SILNICE I/53 ZNOJMO-LECHOVICE KM 4,100 AŽ KM 11,292	Číslo přílohy: 2.16
Obsah: PŘECHODNÉ DOPRAVNÍ ZNAČENÍ	

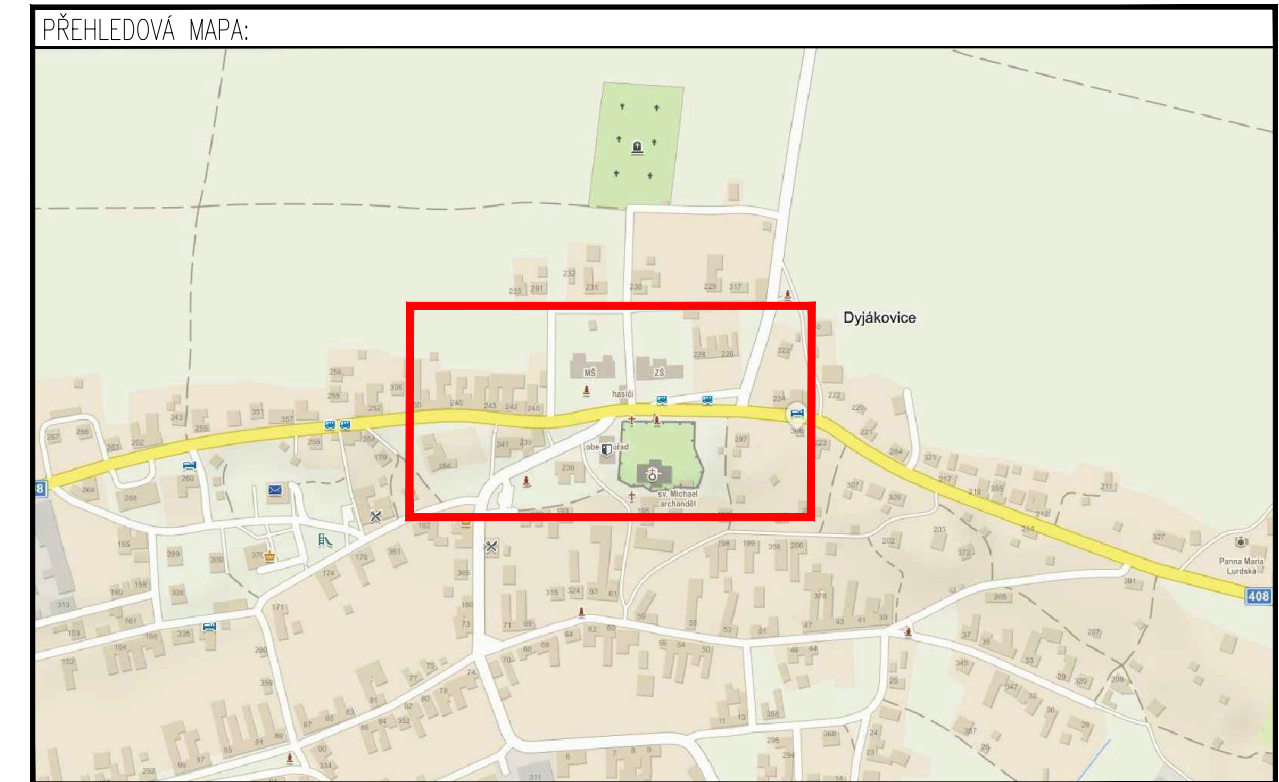


LEGENDA:

	A15 PŘECHODNÉ DOPRAVNÍ ZNAČENÍ		OBJÍZDNÁ TRASA PRO SMĚR ZNOJMO - BRNO
	IP4 STÁVAJÍCÍ DOPRAVNÍ ZNAČENÍ		
	IP4 STÁVAJÍCÍ DOPRAVNÍ ZNAČENÍ DOČASNĚ ZRUŠENÉ		

POZNÁMKA:

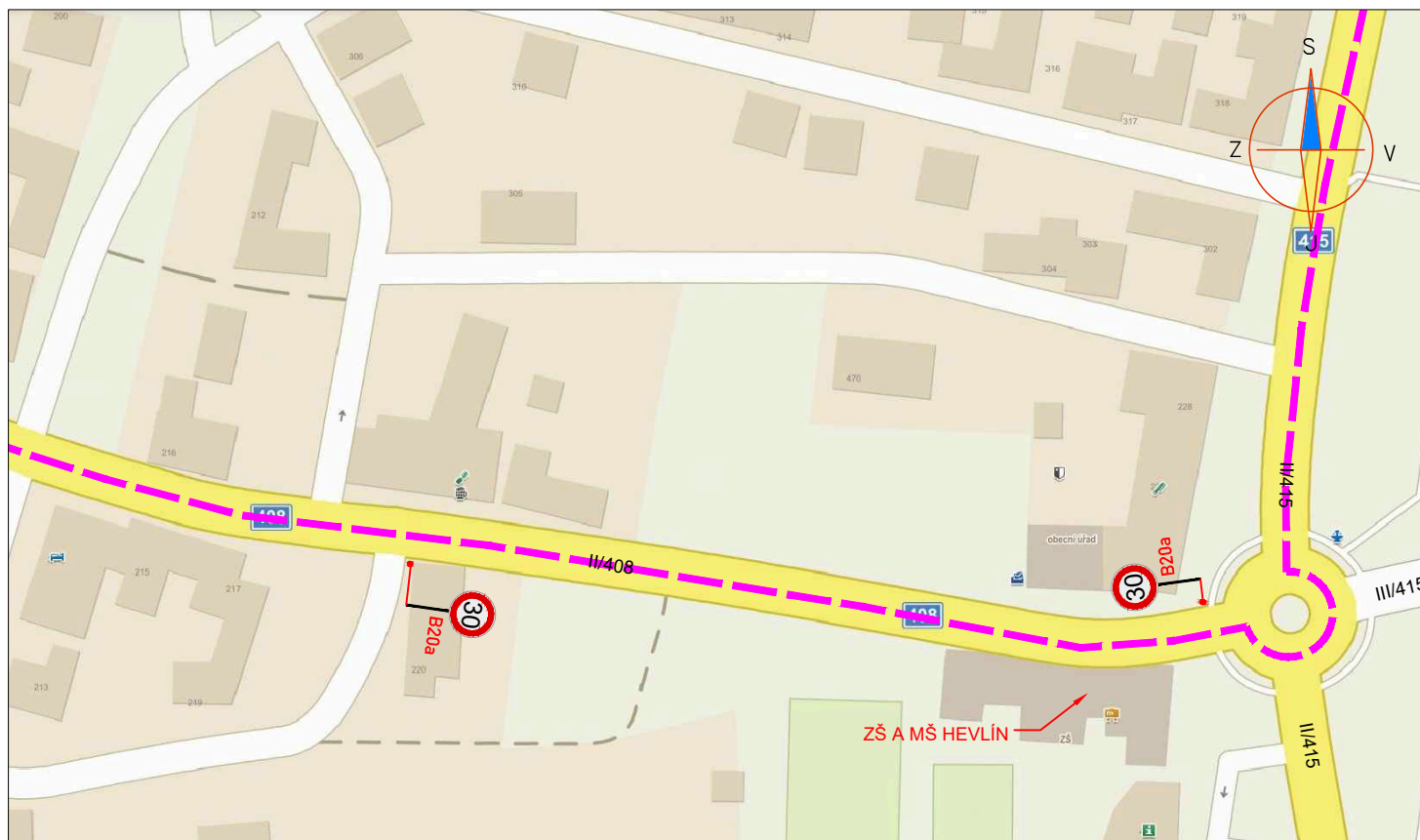
- Umístění přechodného dopravního značení dle TP č.66 (Zásady pro označování pracovních míst na pozemních komunikacích)
- Stávající dopravní značení v rozporu s přechodnou úpravou provozu bude zneplatněno skrtnutím nebo zakryto.
- Dopravní značení B28 umístěno 7 dní před zahájením stavby.



DODATEK DYJÁKOVICE

ZNAKOM s.r.o. – ZENGROVA 2694/4, 615 00 BRNO, TEL. 602 593 383, ZNAKOM@ZNAKOM.CZ, (PRACOVÍŠTĚ: RYBNÍČEK 12, 602 00 BRNO)			
Vypracoval: Karel HANÁK podpis:	Zodpovědný projektant: Karel HANÁK podpis:	Ředitel: Radek SUCHOMEL mob: 602 593 383	
Technická kontrola: Petr BEDNÁŘ podpis:	Vedoucí projektant: Petr BEDNÁŘ podpis:		
ZNAKOM s.r.o., ZENGROVA 2694/4, 615 00 BRNO			

Místo:	DYJÁKOVICE	Číslo zak.:	22Z00509
Silnice:	II/408	Formát:	297x670
Staničení úseku:	KM 90,215 – KM 90,420	Datum:	15.03.2022
Akce:	SILNICE I/53 ZNOJMO-LECHOVICE KM 4,100 AŽ KM 11,292	Číslo přílohy:	2.5
Obsah:	PŘECHODNÉ DOPRAVNÍ ZNAČENÍ		



LEGENDA:



PŘECHODNÉ DOPRAVNÍ ZNAČENÍ



STÁVAJÍCÍ DOPRAVNÍ ZNAČENÍ



STÁVAJÍCÍ DOPRAVNÍ ZNAČENÍ DOČASNĚ ZRUŠENÉ

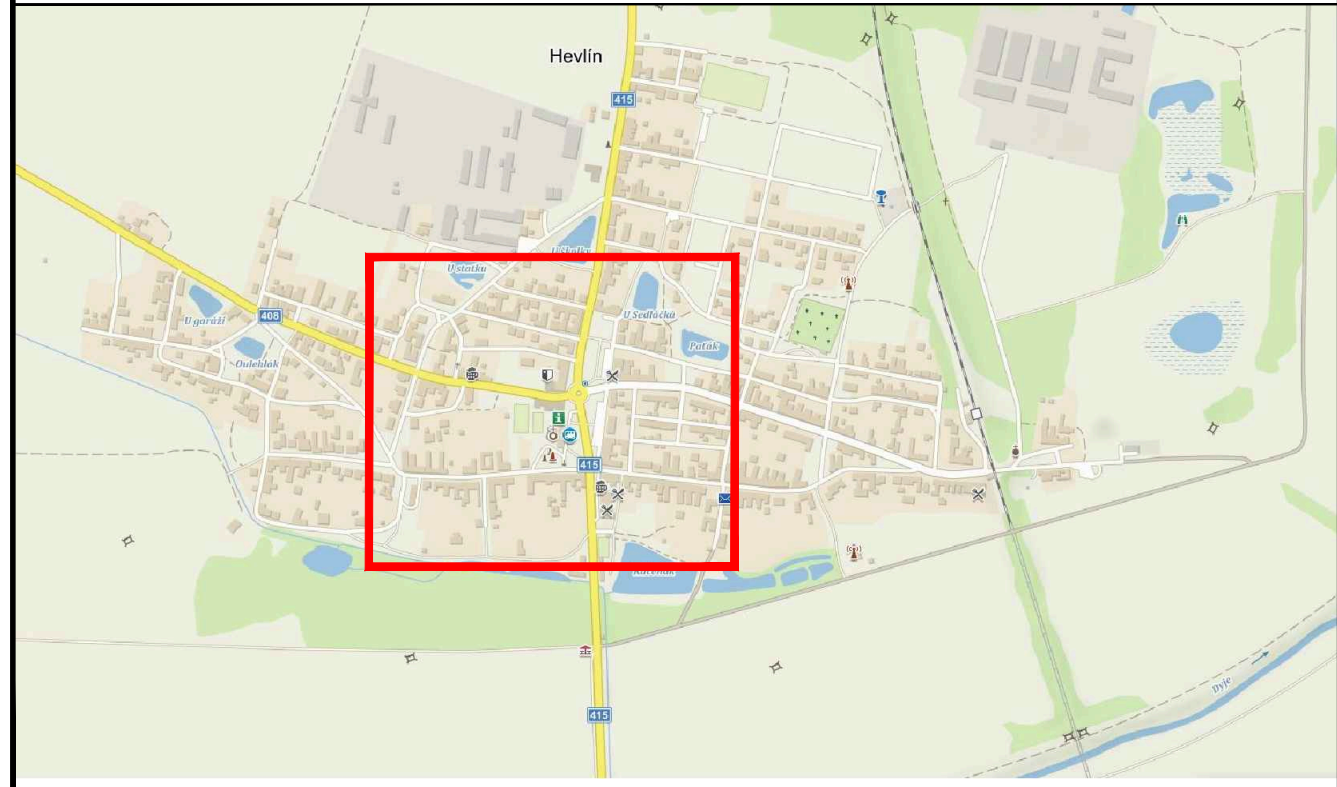


OBJÍZDNÁ TRASA PRO SMĚR ZNOJMO - BRNO

POZNÁMKA:

- Umístění přechodného dopravního značení dle TP č.66 (Zásady pro označování pracovních míst na pozemních komunikacích)
- Stávající dopravní značení v rozporu s přechodnou úpravou provozu bude zneplatněno škrtnutím nebo zakryto.
- Dopravní značení B28 umístěno 7 dní před zahájením stavby.

PŘEHLEDOVÁ MAPA:



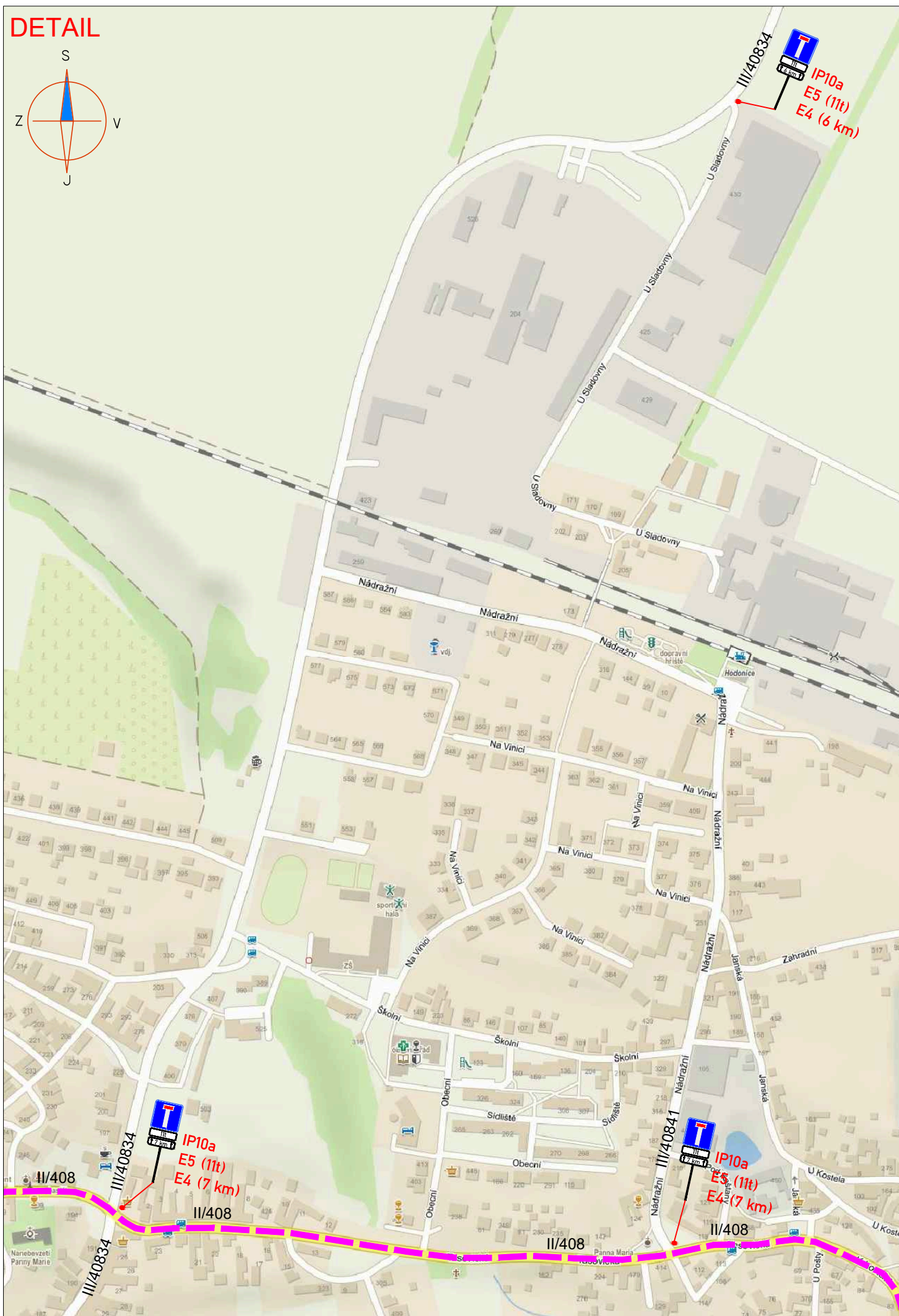
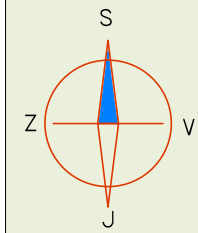
DODATEK HEVLÍN

ZNAKOM s.r.o. – ZENGROVA 2694/4, 615 00 BRNO, TEL. 602 593 383, ZNAKOM@ZNAKOM.CZ, (PRACOVIŠTĚ: RYBNÍČEK 12, 602 00 BRNO)

Vypracoval: Karel HANÁK podpis:	Zodpovědný projektant: Karel HANÁK podpis:	Ředitel: Radek SUCHOMEL mob: 602 593 383	
Technická kontrola: Petr BEDNÁŘ podpis:	Vedoucí projektant: Petr BEDNÁŘ podpis:		

Místo:	HEVLÍN	Číslo zak.:	22Z00509
Silnice:	II/408; II/415	Formát:	A3
Staničení úseku:	KM 96,600 – KM 96,570; 24,000 – 24,160	Datum:	15.03.2022
Akce:	SILNICE I/53 ZNOJMO-LECHOVICE KM 4,100 AŽ KM 11,292	Číslo přílohy:	2.6
Obsah:	PŘECHODNÉ DOPRAVNÍ ZNAČENÍ		

DETAIL



LEGENDA:



PŘECHODNÉ DOPRAVNÍ ZNAČENÍ



STÁVAJÍCÍ DOPRAVNÍ ZNAČENÍ



STÁVAJÍCÍ DOPRAVNÍ ZNAČENÍ DOČASNĚ ZRUŠENÉ



OBJÍZDNÁ TRASA PRO SMĚR ZNOJMO - BRNO

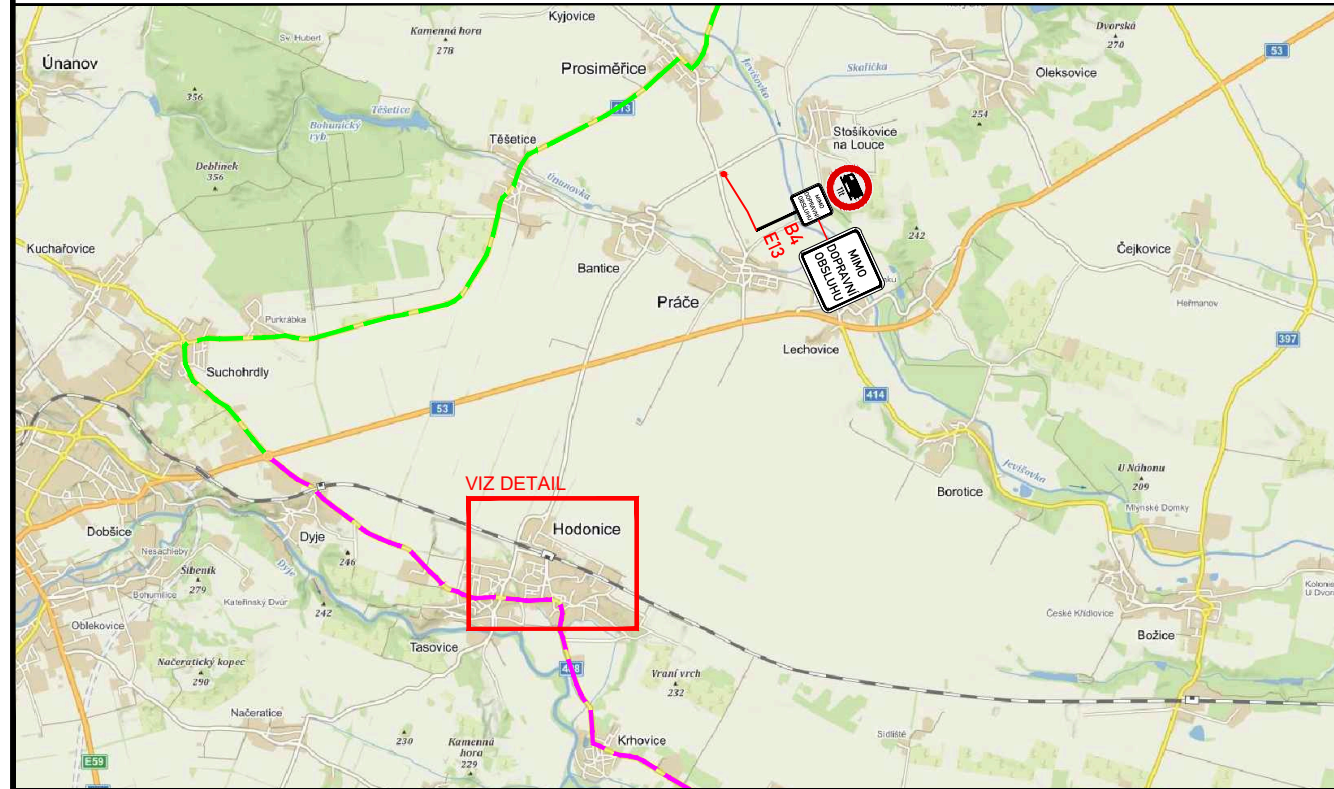


OBJÍZDNÁ TRASA PRO SMĚR BRNO - ZNOJMO

POZNÁMKA:

- Umístění přechodného dopravního značení dle TP č.66 (Zásady pro označování pracovních míst na pozemních komunikacích)
- Stávající dopravní značení v rozporu s přechodnou úpravou provozu bude zneplatněno škrtnutím nebo zakryto.
- Dopravní značení B28 umístěno 7 dní před zahájením stavby.

PŘEHLEDOVÁ MAPA:

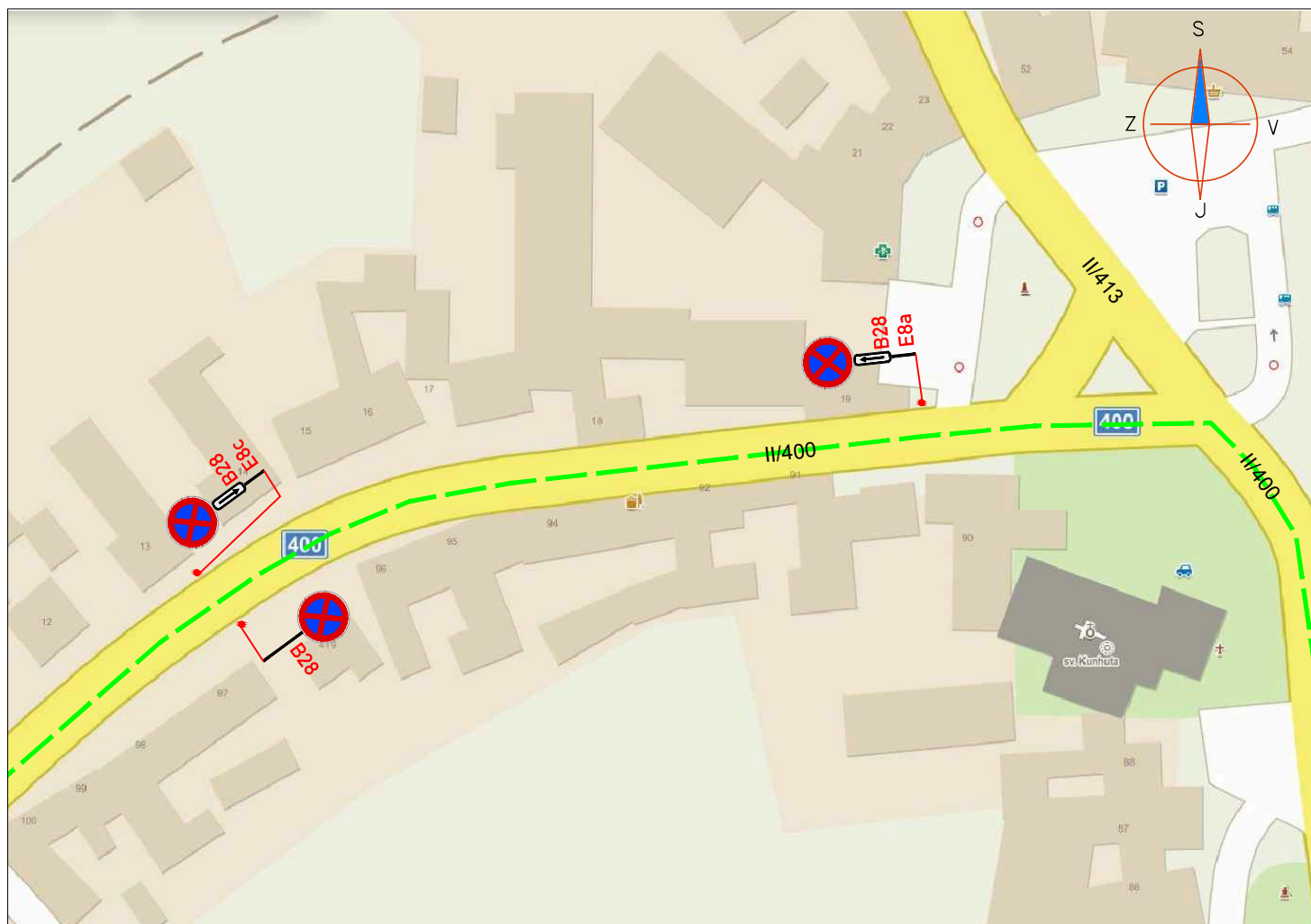


DODATEK HODONICE, STOŠÍKOVICE NA LOUCE

ZNAKOM s.r.o. – ZENGROVA 2694/4, 615 00 BRNO, TEL. 602 593 383, ZNAKOM@ZNAKOM.CZ, (PRACOVÍŠTĚ: RYBNÍČEK 12, 602 00 BRNO)

Vypracoval: Karel HANÁK podpis: <i>[Signature]</i>	Zodpovědný projektant: Karel HANÁK podpis: <i>[Signature]</i>	Ředitel: Radek SUCHOMEL mob: 602 593 383 podpis: <i>[Signature]</i>	<p>ZNAKOM s.r.o., ZENGROVA 2694/4, 615 00 BRNO</p>
Technická kontrola: Petr BEDNÁŘ podpis: <i>[Signature]</i>	Vedoucí projektant: Petr BEDNÁŘ podpis: <i>[Signature]</i>		

Místo:	HODONICE, STOŠÍKOVICE NA LOUCE	Číslo zak.:	22Z00509
Silnice:	–	Formát:	A3
Staničení úseku:	–	Datum:	08.04.2022
Akce:	SILNICE I/53 ZNOJMO-LECHOVICE KM 4,100 AŽ KM 11,292	Číslo přílohy:	2.14
Obsah:	PŘECHODNÉ DOPRAVNÍ ZNAČENÍ		



LEGENDA:



PŘECHODNÉ DOPRAVNÍ ZNAČENÍ



STÁVAJÍCÍ DOPRAVNÍ ZNAČENÍ



STÁVAJÍCÍ DOPRAVNÍ ZNAČENÍ DOČASNĚ ZRUŠENÉ

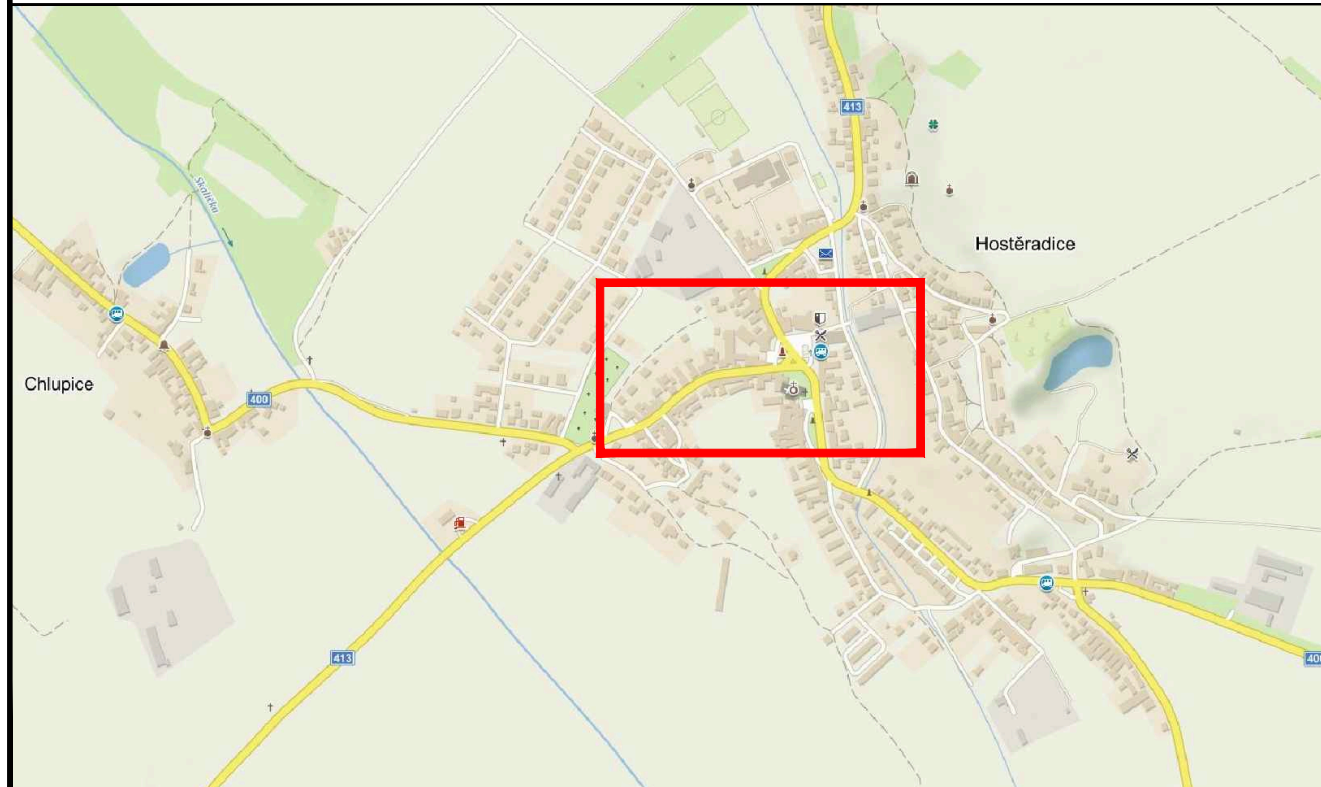


OBJÍZDNÁ TRASA PRO SMĚR BRNO - ZNOJMO

POZNÁMKA:

- Umístění přechodného dopravního značení dle TP č.66 (Zásady pro označování pracovních míst na pozemních komunikacích)
- Stávající dopravní značení v rozporu s přechodnou úpravou provozu bude zneplatněno škrtnutím nebo zakryto.
- Dopravní značení B28 umístěno 7 dní před zahájením stavby.

PŘEHLEDOVÁ MAPA:

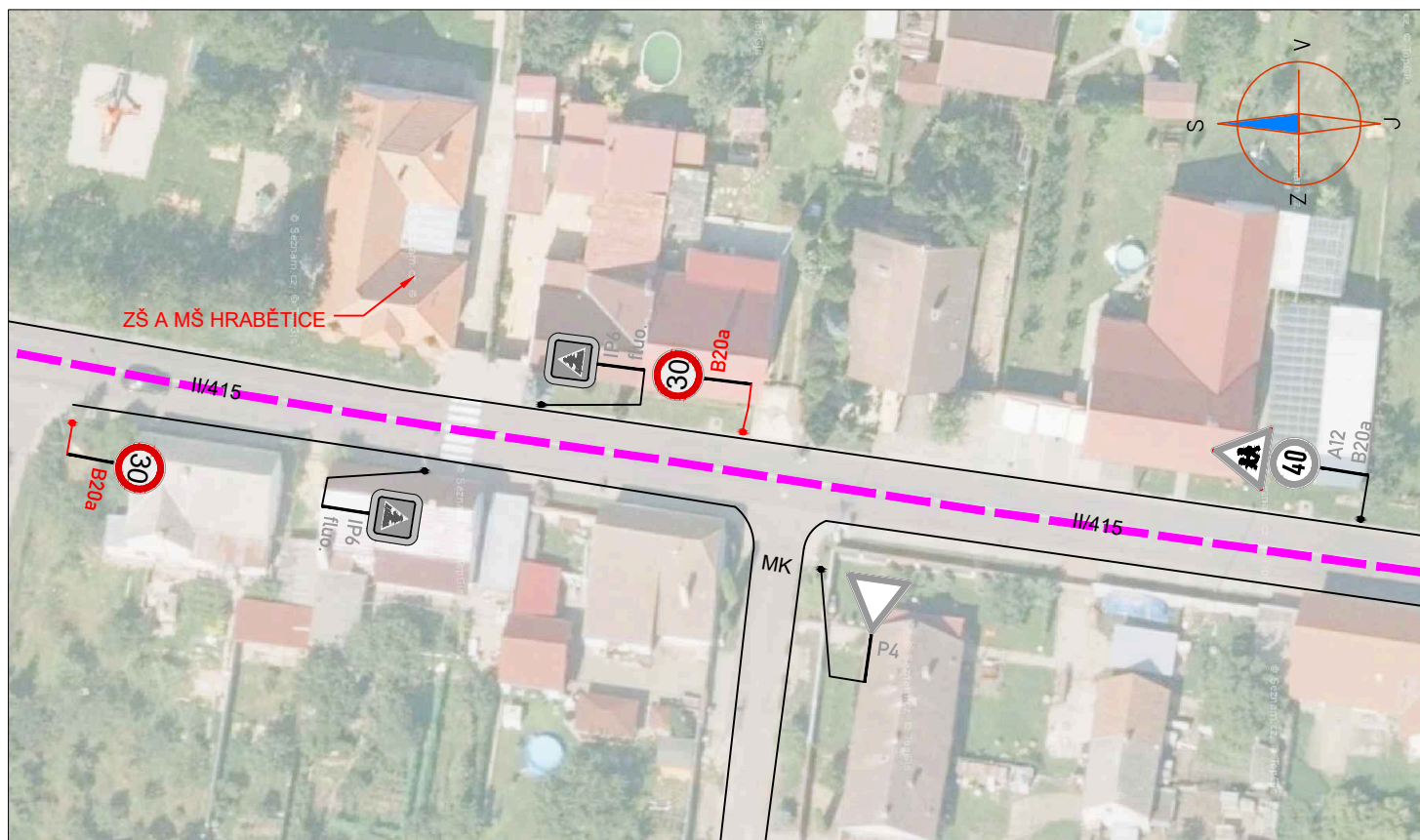


DODATEK HOSTĚRADICE

ZNAKOM s.r.o. – ZENGROVA 2694/4, 615 00 BRNO, TEL. 602 593 383, ZNAKOM@ZNAKOM.CZ, (PRACOVIŠTĚ: RYBNÍČEK 12, 602 00 BRNO)

Vypracoval: Karel HANÁK podpis:	Zodpovědný projektant: Karel HANÁK podpis:	Ředitel: Radek SUCHOMEL mob: 602 593 383 	
Technická kontrola: Petr BEDNÁŘ podpis:	Vedoucí projektant: Petr BEDNÁŘ podpis:		

Místo:	HOSTĚRADICE	Číslo zak.:	22Z00509
Silnice:	I/400	Formát:	A3
Staničení úseku:	KM 35,950 – KM 31,115	Datum:	02.03.2022
Akce:	SILNICE I/53 ZNOJMO-LECHOVICE KM 4,100 AŽ KM 11,292	Číslo přílohy:	2.1
Obsah:	PŘECHODNÉ DOPRAVNÍ ZNAČENÍ		



LEGENDA:



PŘECHODNÉ DOPRAVNÍ ZNAČENÍ



OBJÍZDNÁ TRASA PRO SMĚR
ZNOJMO - BRNO



STÁVAJÍCÍ DOPRAVNÍ ZNAČENÍ

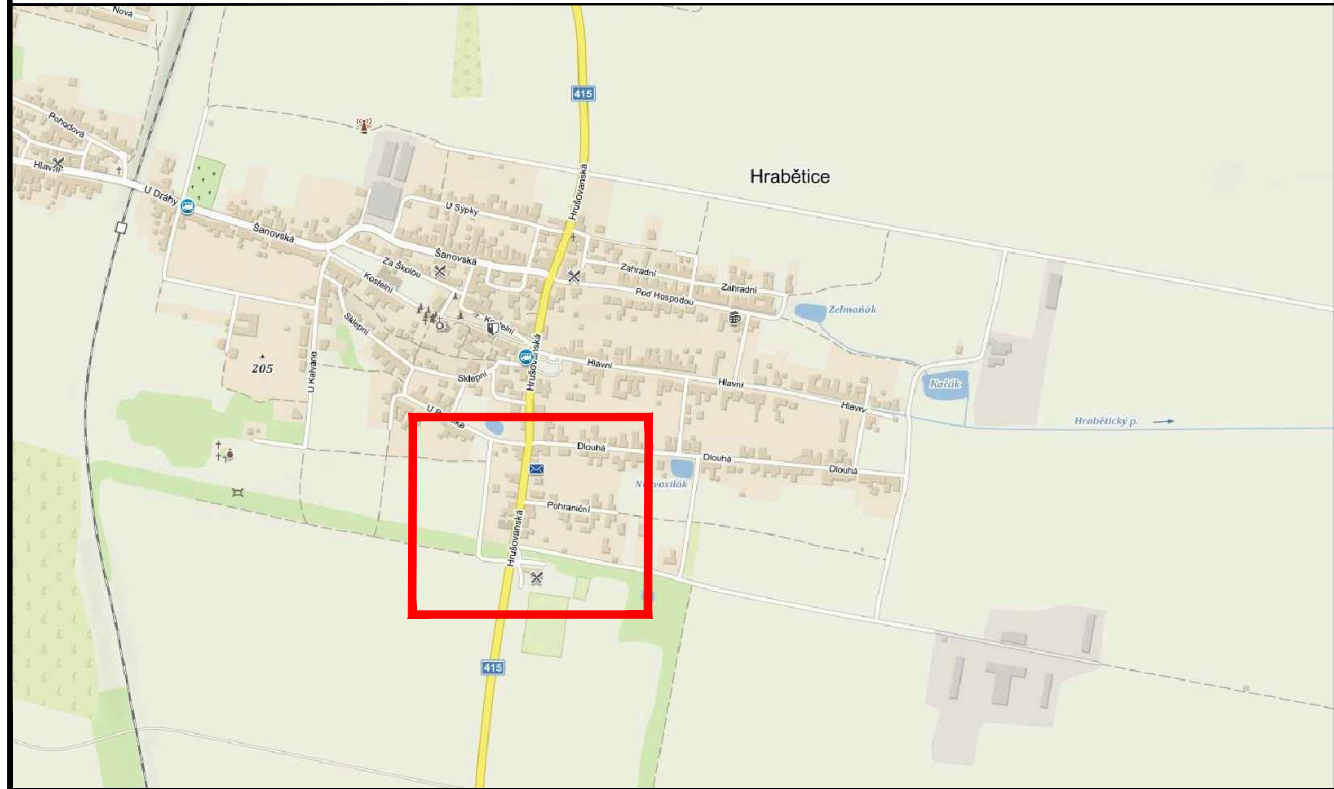


STÁVAJÍCÍ DOPRAVNÍ ZNAČENÍ
DOČASNĚ ZRUŠENÉ

POZNÁMKA:

- Umístění přechodného dopravního značení dle TP č.66 (Zásady pro označování pracovních míst na pozemních komunikacích)
- Stávající dopravní značení v rozporu s přechodnou úpravou provozu bude zneplatněno škrtnutím nebo zakryto.
- Dopravní značení B28 umístěno 7 dní před zahájením stavby.

PŘEHLEDOVÁ MAPA:



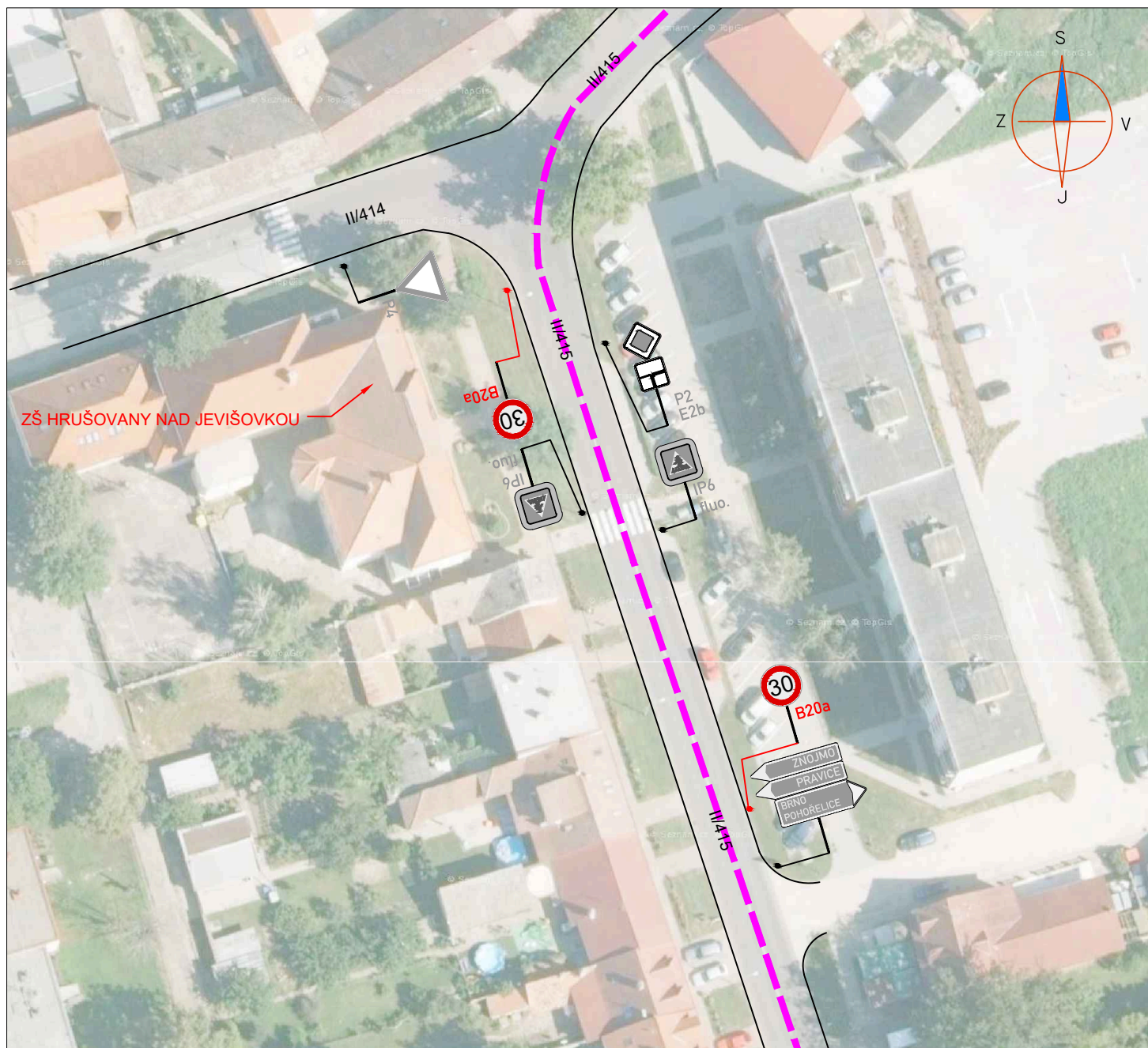
DODATEK HRABĚTICE

ZNAKOM s.r.o. – ZENGROVA 2694/4, 615 00 BRNO, TEL. 602 593 383, ZNAKOM@ZNAKOM.CZ, (PRACOVÍŠTĚ: RYBNÍČEK 12, 602 00 BRNO)

Vypracoval: Karel HANÁK podpis:	Zodpovědný projektant: Karel HANÁK podpis:	Ředitel: Radek SUCHOMEL mob: 602 593 383 	
Technická kontrola: Petr BEDNÁŘ podpis:	Vedoucí projektant: Petr BEDNÁŘ podpis:		

ZNAKOM s.r.o., ZENGROVA 2694/4, 615 00 BRNO

Místo:	HRABĚTICE	Číslo zak.:	22Z00509
Silnice:	II/415	Formát:	A3
Staničení úseku:	KM 19,270 – KM 19,370	Datum:	15.03.2022
Akce:	SILNICE I/53 ZNOJMO-LECHOVICE KM 4,100 AŽ KM 11,292	Číslo přílohy:	2.7
Obsah:	PŘECHODNÉ DOPRAVNÍ ZNAČENÍ		



LEGENDA:



PŘECHODNÉ DOPRAVNÍ ZNAČENÍ



STÁVAJÍCÍ DOPRAVNÍ ZNAČENÍ



STÁVAJÍCÍ DOPRAVNÍ ZNAČENÍ DOČASNĚ ZRUŠENÉ

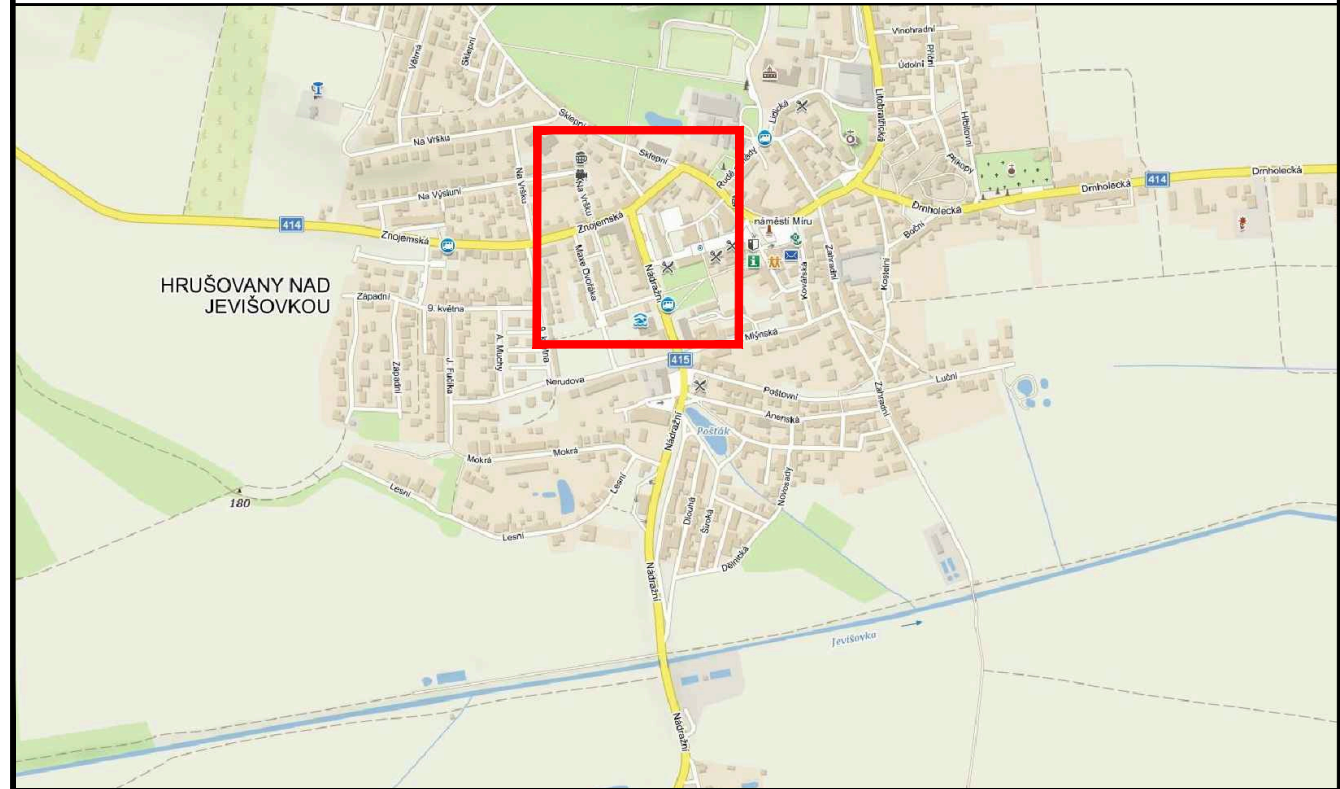


OBJÍZDNÁ TRASA PRO SMĚR ZNOJMO - BRNO

POZNÁMKA:

- Umístění přechodného dopravního značení dle TP č.66 (Zásady pro označování pracovních míst na pozemních komunikacích)
- Stávající dopravní značení v rozporu s přechodnou úpravou provozu bude zneplatněno škrtnutím nebo zakryto.
- Dopravní značení B28 umístěno 7 dní před zahájením stavby.

PŘEHLEDOVÁ MAPA:



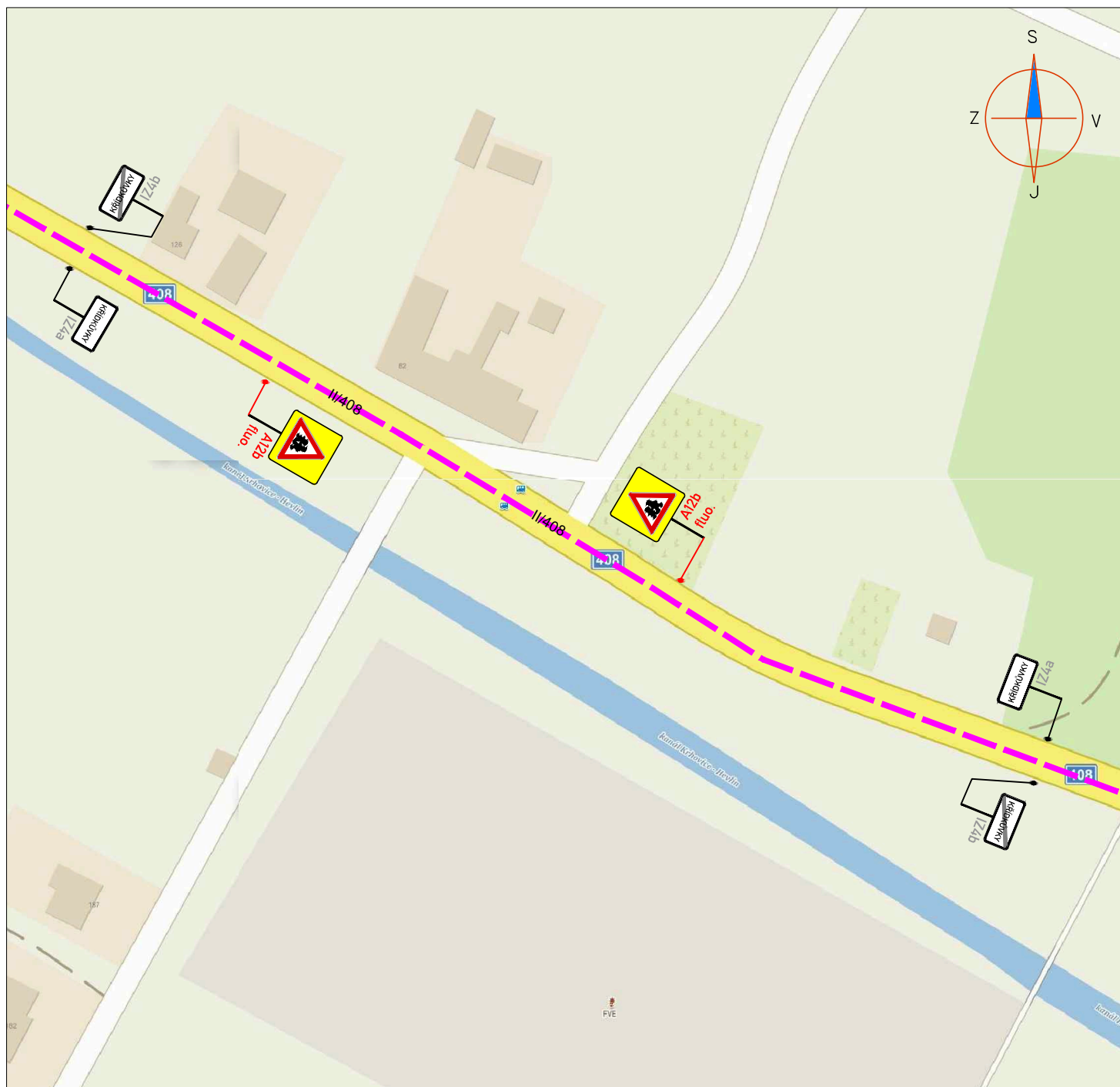
DODATEK HRUŠOVANY NAD JEVIŠOVKOU

ZNAKOM s.r.o. – ZENGROVA 2694/4, 615 00 BRNO, TEL. 602 593 383, ZNAKOM@ZNAKOM.CZ, (PRACOVIŠTĚ: RYBNÍČEK 12, 602 00 BRNO)

Vypracoval: Karel HANÁK podpis:	Zodpovědný projektant: Karel HANÁK podpis:	Ředitel: Radek SUCHOMEL mob: 602 593 383 	
Technická kontrola: Petr BEDNÁŘ podpis:	Vedoucí projektant: Petr BEDNÁŘ podpis:		

ZNAKOM s.r.o., ZENGROVA 2694/4, 615 00 BRNO

Místo:	HRUŠOVANY NAD JEVIŠOVKOU	Číslo zak.:	22Z00509
Silnice:	II/415	Formát:	A3
Staničení úseku:	KM 15,160 – KM 15,260	Datum:	15.03.2022
Akce:	SILNICE I/53 ZNOJMO-LECHOVICE KM 4,100 AŽ KM 11,292	Číslo přílohy:	2.8
Obsah:	PŘECHODNÉ DOPRAVNÍ ZNAČENÍ		



LEGENDA:



PŘECHODNÉ DOPRAVNÍ ZNAČENÍ



STÁVAJÍCÍ DOPRAVNÍ ZNAČENÍ



STÁVAJÍCÍ DOPRAVNÍ ZNAČENÍ DOČASNĚ ZRUŠENÉ



OBJÍZDNÁ TRASA PRO SMĚR ZNOJMO - BRNO

POZNÁMKA:

- Umístění přechodného dopravního značení dle TP č.66 (Zásady pro označování pracovních míst na pozemních komunikacích)
- Stávající dopravní značení v rozporu s přechodnou úpravou provozu bude zneplatněno škrtnutím nebo zakryto.
- Dopravní značení B28 umístěno 7 dní před zahájením stavby.

PŘEHLEDOVÁ MAPA:

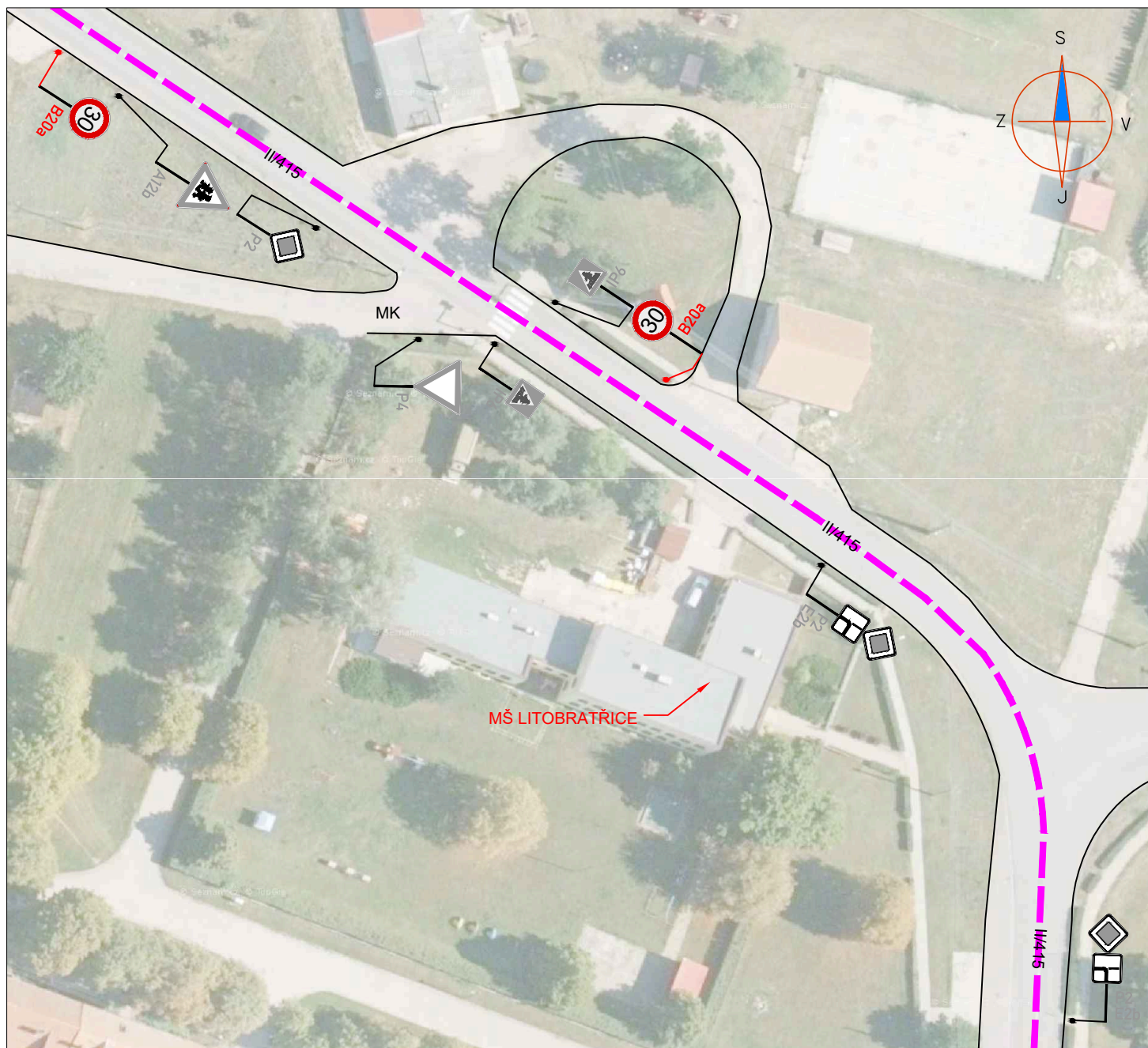


DODATEK KŘÍDLŮVKY

ZNAKOM s.r.o. – ZENGROVA 2694/4, 615 00 BRNO, TEL. 602 593 383, ZNAKOM@ZNAKOM.CZ, (PRACOVÍŠTĚ: RYBNÍČEK 12, 602 00 BRNO)

Vypracoval: Karel HANÁK podpis:	Zodpovědný projektant: Karel HANÁK podpis:	Ředitel: Radek SUCHOMEL mob: 602 593 383	
Technická kontrola: Petr BEDNÁŘ podpis:	Vedoucí projektant: Petr BEDNÁŘ podpis:		

Místo:	KŘÍDLŮVKY	Číslo zak.:	22Z00509
Silnice:	II/408	Formát:	A3
Staničení úseku:	KM 85,400 – KM 85,570	Datum:	15.03.2022
Akce:	SILNICE I/53 ZNOJMO-LECHOVICE KM 4,100 AŽ KM 11,292	Číslo přílohy:	2.4
Obsah:	PŘECHODNÉ DOPRAVNÍ ZNAČENÍ		



LEGENDA:



PŘECHODNÉ DOPRAVNÍ ZNAČENÍ



STÁVAJÍCÍ DOPRAVNÍ ZNAČENÍ



STÁVAJÍCÍ DOPRAVNÍ ZNAČENÍ DOČASNĚ ZRUŠENÉ



OBJÍZDNÁ TRASA PRO SMĚR ZNOJMO - BRNO

POZNÁMKA:

- Umístění přechodného dopravního značení dle TP č.66 (Zásady pro označování pracovních míst na pozemních komunikacích)
- Stávající dopravní značení v rozporu s přechodnou úpravou provozu bude zneplatněno škrtnutím nebo zakryto.
- Dopravní značení B28 umístěno 7 dní před zahájením stavby.

PŘEHLEDOVÁ MAPA:



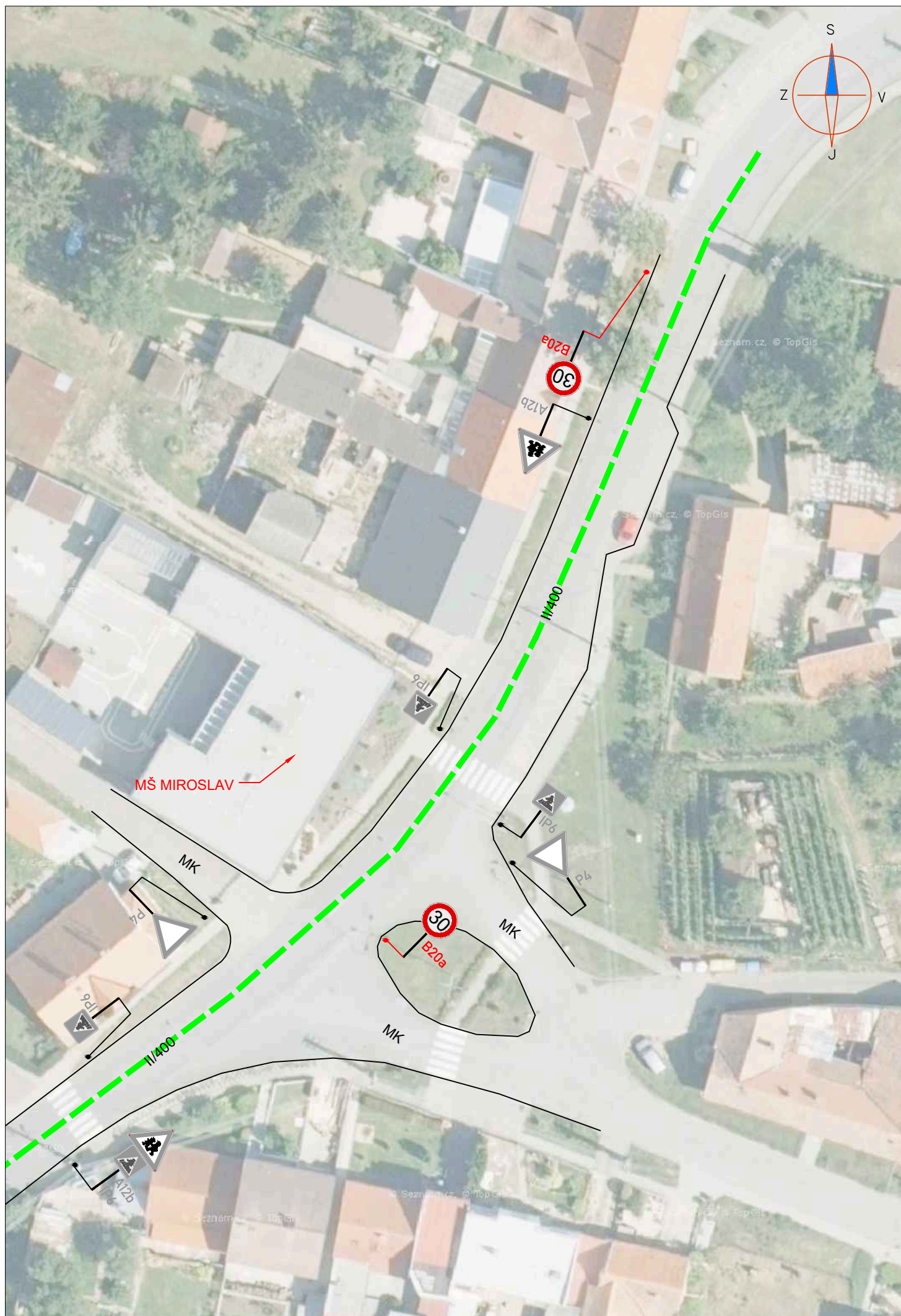
DODATEK LITOBTRATŘICE

ZNAKOM s.r.o. – ZENGROVA 2694/4, 615 00 BRNO, TEL. 602 593 383, ZNAKOM@ZNAKOM.CZ, (PRACOVÍŠTĚ: RYBNÍČEK 12, 602 00 BRNO)

Vypracoval: Karel HANÁK podpis:	Zodpovědný projektant: Karel HANÁK podpis:	Ředitel: Radek SUCHOMEL mob: 602 593 383 	
Technická kontrola: Petr BEDNÁŘ podpis:	Vedoucí projektant: Petr BEDNÁŘ podpis:		

ZNAKOM s.r.o., ZENGROVA 2694/4, 615 00 BRNO

Místo:	LITOBTRATŘICE	Číslo zak.:	22Z00509
Silnice:	II/415	Formát:	A3
Staničení úseku:	KM 8,000 – KM 8,220	Datum:	15.03.2022
Akce:	SILNICE I/53 ZNOJMO-LECHOVICE KM 4,100 AŽ KM 11,292	Číslo přílohy:	2.9
Obsah:	PŘECHODNÉ DOPRAVNÍ ZNAČENÍ		



LEGENDA:



PŘECHODNÉ DOPRAVNÍ ZNAČENÍ



STÁVAJÍCÍ DOPRAVNÍ ZNAČENÍ



STÁVAJÍCÍ DOPRAVNÍ ZNAČENÍ DOČASNĚ ZRUŠENÉ

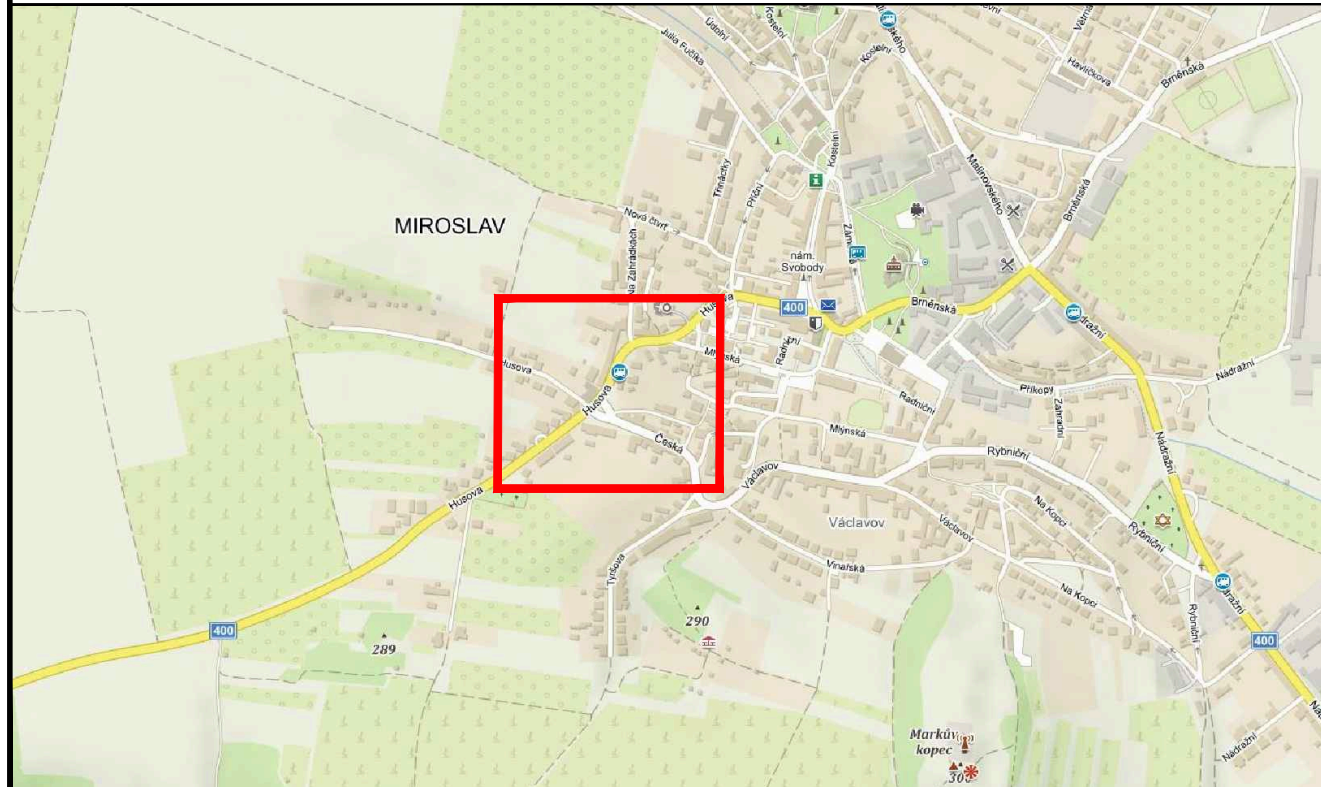


OBJÍZDNÁ TRASA PRO SMĚR BRNO - ZNOJMO

POZNÁMKA:

- Umístění přechodného dopravního značení dle TP č.66 (Zásady pro označování pracovních míst na pozemních komunikacích)
- Stávající dopravní značení v rozporu s přechodnou úpravou provozu bude zneplatněno škrtnutím nebo zakryto.
- Dopravní značení B28 umístěno 7 dní před zahájením stavby.

PŘEHLEDOVÁ MAPA:

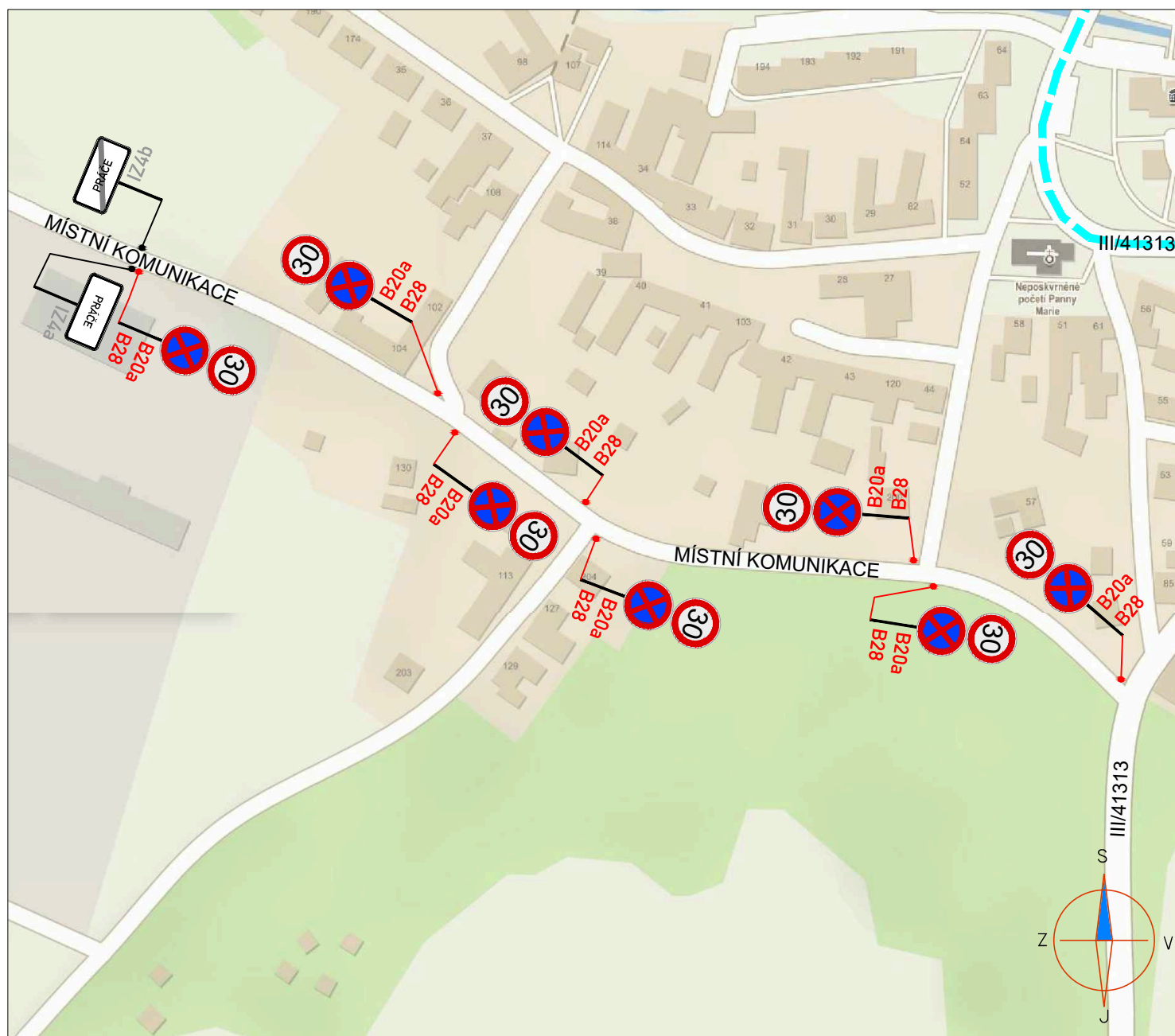


DODATEK MIROSLAV

ZNAKOM s.r.o. – ZENGROVA 2694/4, 615 00 BRNO, TEL. 602 593 383, ZNAKOM@ZNAKOM.CZ, (PRACOVIŠTĚ: RYBNÍČEK 12, 602 00 BRNO)

Vypracoval: Karel HANÁK podpis:	Zodpovědný projektant: Karel HANÁK podpis:	Ředitel: Radek SUCHOMEL mob: 602 593 383 	
Technická kontrola: Petr BEDNÁŘ podpis:	Vedoucí projektant: Petr BEDNÁŘ podpis:		

Místo:	MIROSLAV	Číslo zak.:	22Z00509
Silnice:	II/400	Formát:	A3
Staničení úseku:	KM 40,200 – KM 40,290	Datum:	24.03.2022
Akce:	SILNICE I/53 ZNOJMO-LECHOVICE KM 4,100 AŽ KM 11,292	Číslo přílohy:	2.11
Obsah:	PŘECHODNÉ DOPRAVNÍ ZNAČENÍ		



LEGENDA:



PŘECHODNÉ DOPRAVNÍ ZNAČENÍ



STÁVAJÍCÍ DOPRAVNÍ ZNAČENÍ



STÁVAJÍCÍ DOPRAVNÍ ZNAČENÍ DOČASNĚ ZRUŠENÉ

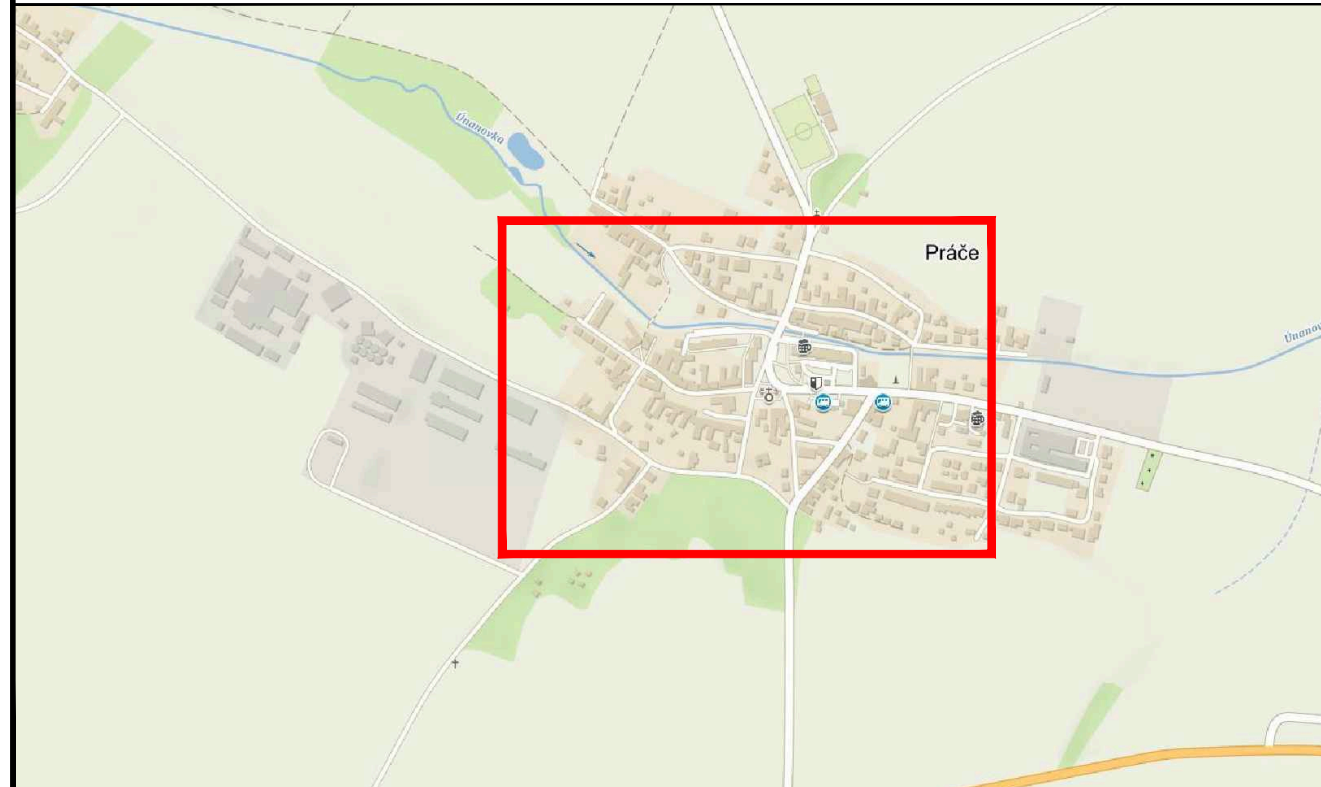


OBJÍZDNÁ TRASA PRO VOZIDLA DO 11t SMĚR LECHOVICE - ZNOJMO

POZNÁMKA:

- Umístění přechodného dopravního značení dle TP č.66 (Zásady pro označování pracovních míst na pozemních komunikacích)
- Stávající dopravní značení v rozporu s přechodnou úpravou provozu bude zneplatněno škrtnutím nebo zakryto.
- Dopravní značení B28 umístěno 7 dní před zahájením stavby.

PŘEHLEDOVÁ MAPA:



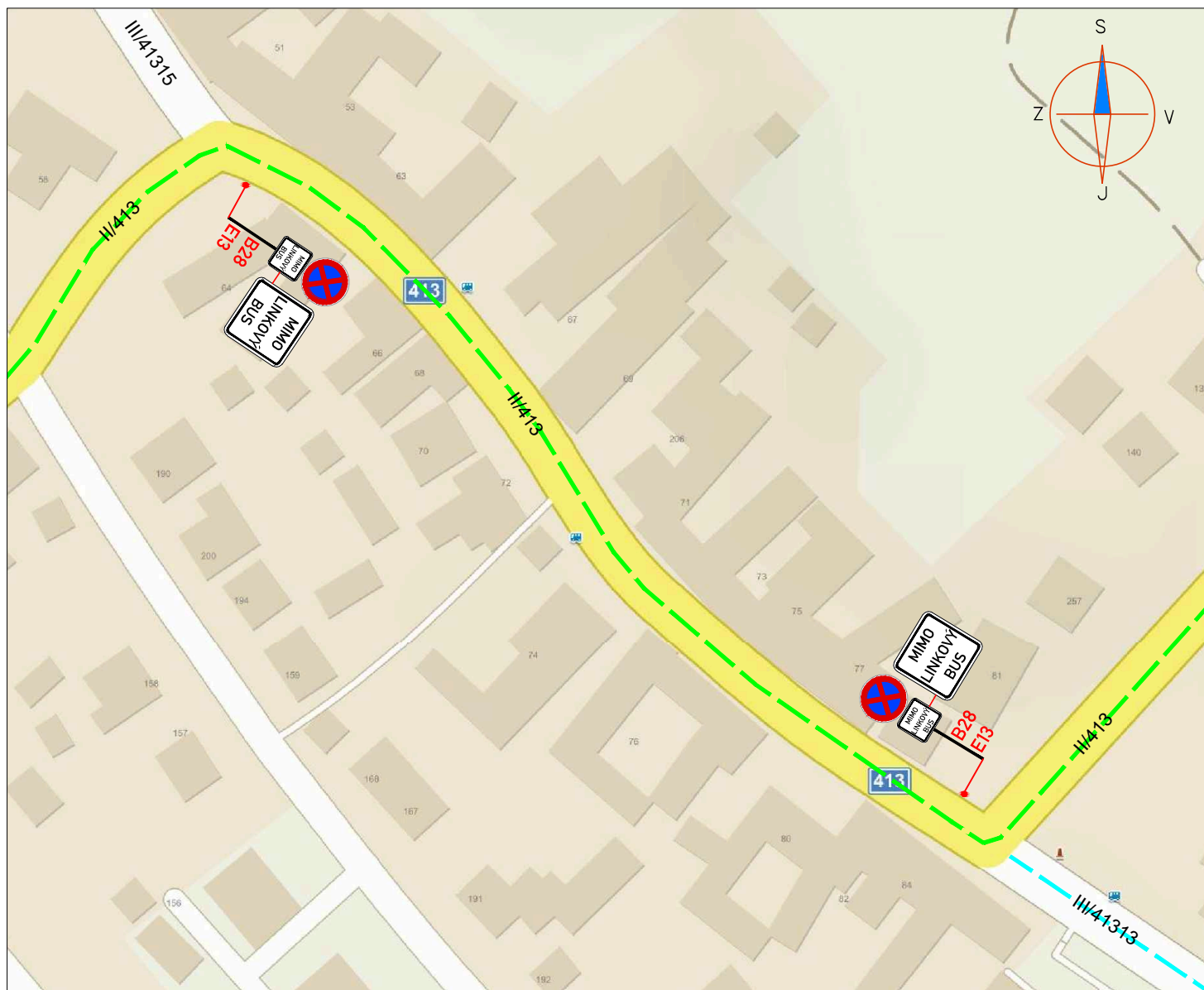
DODATEK PRÁČE

ZNAKOM s.r.o. – ZENGROVA 2694/4, 615 00 BRNO, TEL. 602 593 383, ZNAKOM@ZNAKOM.CZ, (PRACOVIŠTĚ: RYBNÍČEK 12, 602 00 BRNO)

Vypracoval: Karel HANÁK podpis:	Zodpovědný projektant: Karel HANÁK podpis:	Ředitel: Radek SUCHOMEL mob: 602 593 383	
Technická kontrola: Petr BEDNÁŘ podpis:	Vedoucí projektant: Petr BEDNÁŘ podpis:		

ZNAKOM s.r.o., ZENGROVA 2694/4, 615 00 BRNO

Místo:	PRÁČE	Číslo zak.:	22Z00509
Silnice:	MÍSTNÍ KOMUNIKACE	Formát:	A3
Staničení úseku:	–	Datum:	30.05.2022
Akce:	SILNICE I/53 ZNOJMO-LECHOVICE KM 4,100 AŽ KM 11,292	Číslo přílohy:	2.15
Obsah:	PŘECHODNÉ DOPRAVNÍ ZNAČENÍ		



LEGENDA:



PŘECHODNÉ DOPRAVNÍ ZNAČENÍ



STÁVAJÍCÍ DOPRAVNÍ ZNAČENÍ



STÁVAJÍCÍ DOPRAVNÍ ZNAČENÍ DOČASNĚ ZRUŠENÉ



OBJÍZDNÁ TRASA PRO SMĚR BRNO - ZNOJMO

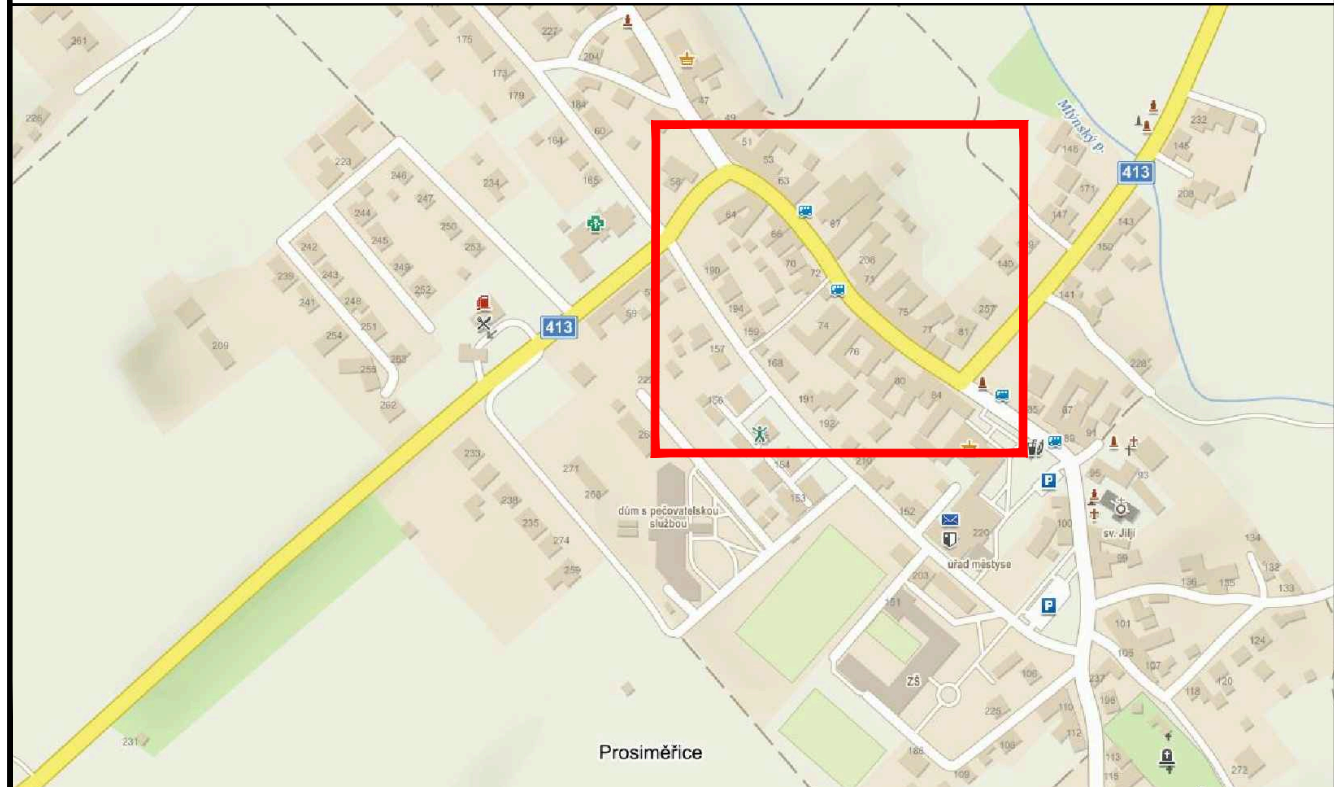


OBJÍZDNÁ TRASA PRO VOZIDLA DO 11t SMĚR LECHOVICE - ZNOJMO

POZNÁMKA:

- Umístění přechodného dopravního značení dle TP č.66 (Zásady pro označování pracovních míst na pozemních komunikacích)
- Stávající dopravní značení v rozporu s přechodnou úpravou provozu bude zneplatněno škrtnutím nebo zakryto.
- Dopravní značení B28 umístěno 7 dní před zahájením stavby.

PŘEHLEDOVÁ MAPA:

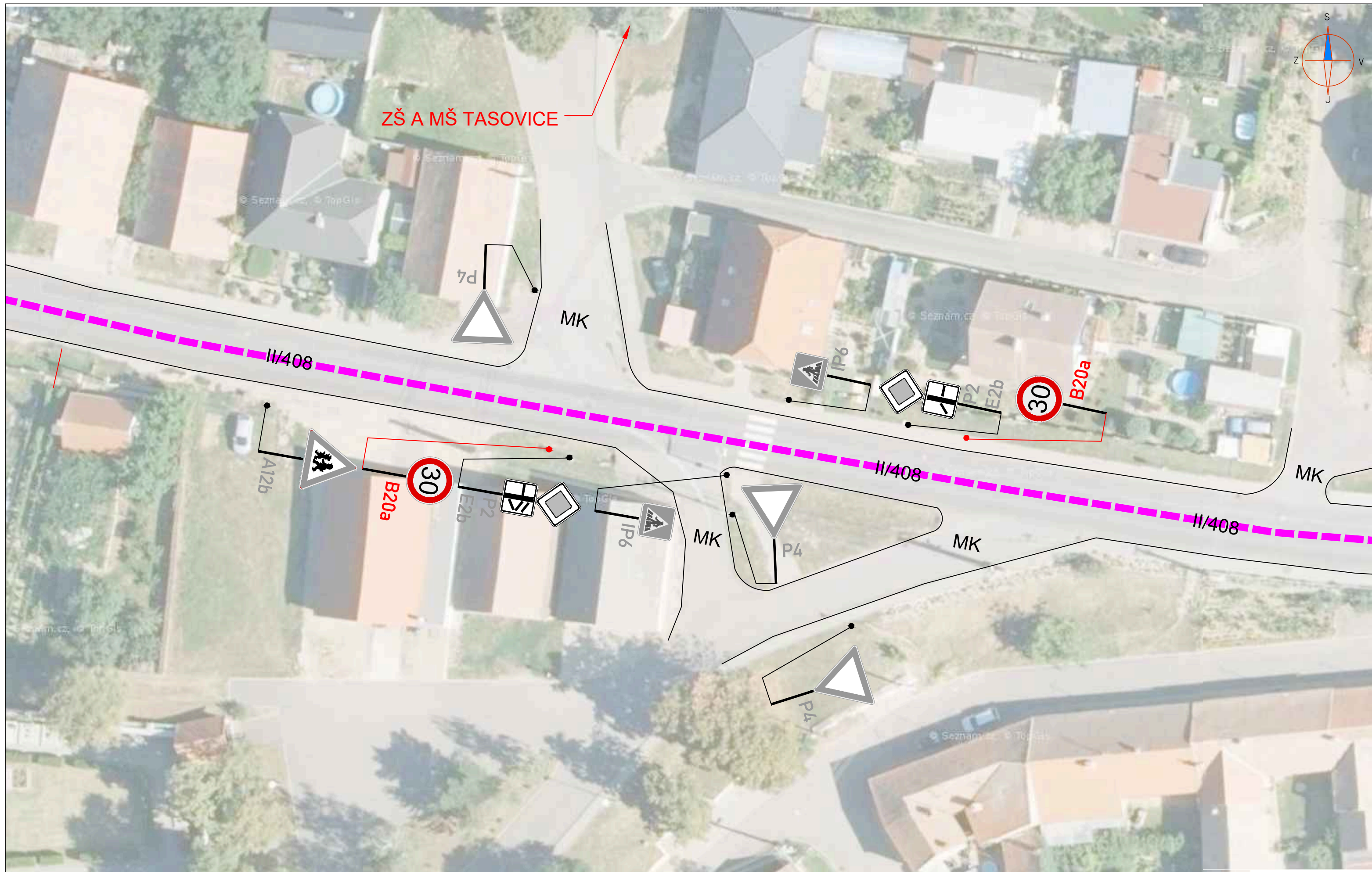


DODATEK PROSIMĚŘICE

ZNAKOM s.r.o. – ZENGROVA 2694/4, 615 00 BRNO, TEL. 602 593 383, ZNAKOM@ZNAKOM.CZ, (PRACOVÍŠTĚ: RYBNÍČEK 12, 602 00 BRNO)

Vypracoval: Karel HANÁK podpis:	Zodpovědný projektant: Karel HANÁK podpis:	Ředitel: Radek SUCHOMEL mob: 602 593 383	
Technická kontrola: Petr BEDNÁŘ podpis:	Vedoucí projektant: Petr BEDNÁŘ podpis:		

Místo: PROSIMĚŘICE	Číslo zak.: 22Z00509
Silnice: II/413	Formát: A3
Staničení úseku: KM 22,740 – KM 22,935	Datum: 02.03.2022
Akce: SILNICE I/53 ZNOJMO-LECHOVICE KM 4,100 AŽ KM 11,292	Číslo přílohy: 2.2
Obsah: PŘECHODNÉ DOPRAVNÍ ZNAČENÍ	

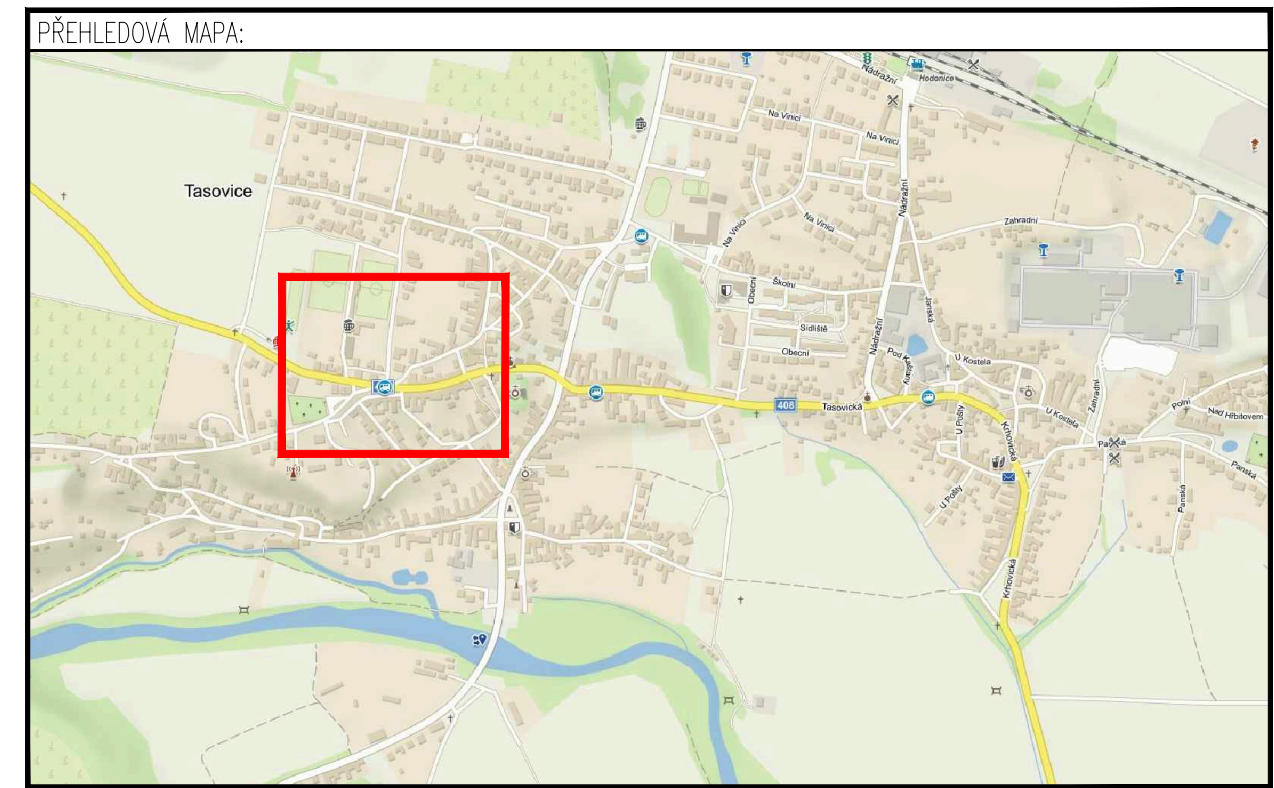


LEGENDA:

	A15 PŘECHODNÉ DOPRAVNÍ ZNAČENÍ		OBJÍZDNÁ TRASA PRO SMĚR ZNOJMO - BRNO
	IP4 STÁVAJÍCÍ DOPRAVNÍ ZNAČENÍ		
	IP4 STÁVAJÍCÍ DOPRAVNÍ ZNAČENÍ DOČASNĚ ZRUŠENÉ		

POZNÁMKA:

- Umístění přechodného dopravního značení dle TP č.66 (Zásady pro označování pracovních míst na pozemních komunikacích)
- Stávající dopravní značení v rozporu s přechodnou úpravou provozu bude zneplatněno skrutním nebo zakrytím.
- Dopravní značení B28 umístěno 7 dní před zahájením stavby.



DODATEK TASOVICE

ZNAKOM s.r.o. – ZENGROVA 2694/4, 615 00 BRNO, TEL. 602 593 383, ZNAKOM@ZNAKOM.CZ, (PRACOVNÍŠTĚ: RYBNÍČEK 12, 602 00 BRNO)			
Vypracoval: Karel HANÁK podpis:	Zodpovědný projektant: Karel HANÁK podpis:	Ředitel: Radek SUCHOMEL mob: 602 593 383	
Technická kontrola: Petr BEDNÁŘ podpis:	Vedoucí projektant: Petr BEDNÁŘ podpis:		
ZNAKOM s.r.o., ZENGROVA 2694/4, 615 00 BRNO			

Místo:	TASOVICE	Číslo zak.:	22Z00509
Silnice:	II/408	Formát:	297x670
Staničení úseku:	KM 75,690 – KM 75,820	Datum:	15.03.2022
Akce:	SILNICE I/53 ZNOJMO-LECHOVICE KM 4,100 AŽ KM 11,292	Číslo přílohy:	2.3
Obsah:	PŘECHODNÉ DOPRAVNÍ ZNAČENÍ		



LEGENDA:



PŘECHODNÉ DOPRAVNÍ ZNAČENÍ



OBJÍZDNÁ TRASA PRO SMĚR
BRNO - ZNOJMO



STÁVAJÍCÍ DOPRAVNÍ ZNAČENÍ

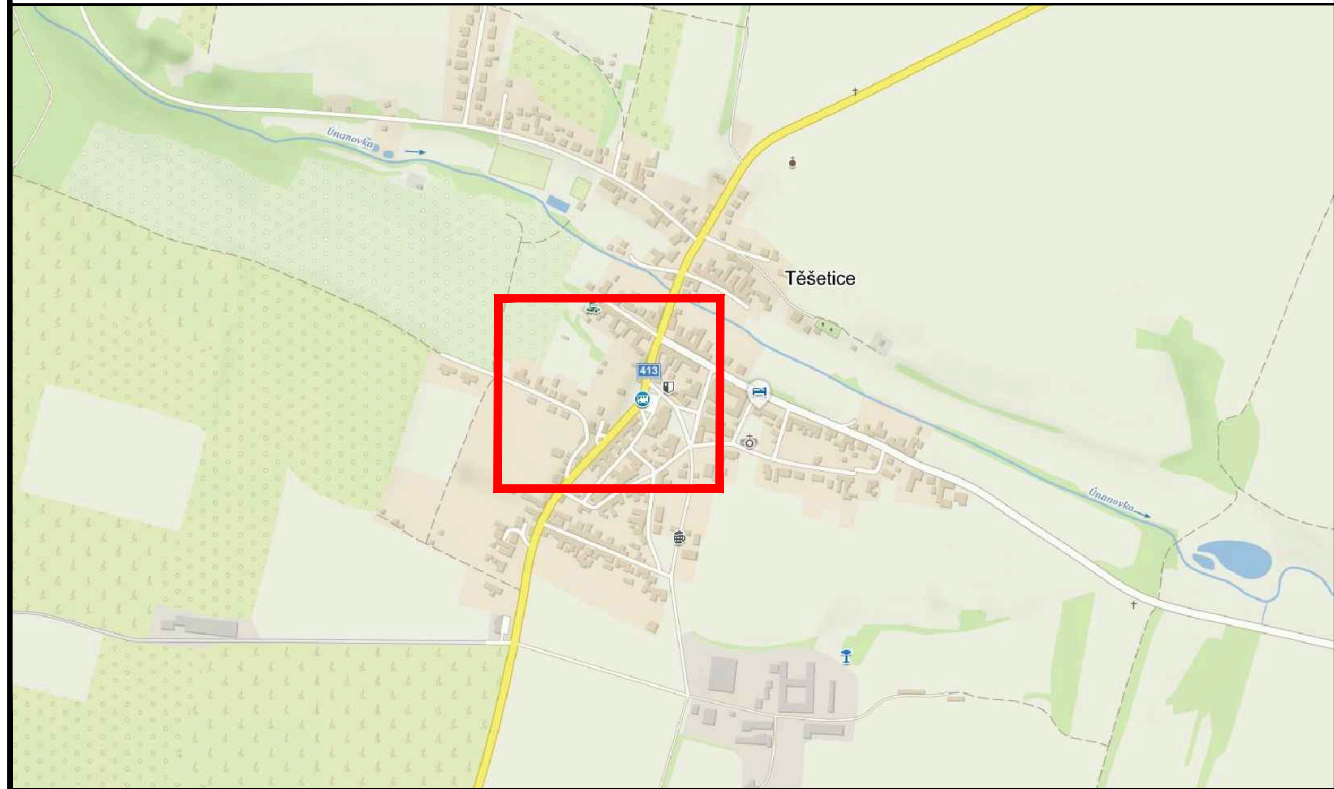


STÁVAJÍCÍ DOPRAVNÍ ZNAČENÍ
DOČASNĚ ZRUŠENÉ

POZNÁMKA:

- Umístění přechodného dopravního značení dle TP č.66 (Zásady pro označování pracovních míst na pozemních komunikacích)
- Stávající dopravní značení v rozporu s přechodnou úpravou provozu bude zneplatněno škrtnutím nebo zakryto.
- Dopravní značení B28 umístěno 7 dní před zahájením stavby.

PŘEHLEDOVÁ MAPA:



DODATEK TĚŠETICE

ZNAKOM s.r.o. – ZENGROVA 2694/4, 615 00 BRNO, TEL. 602 593 383, ZNAKOM@ZNAKOM.CZ, (PRACOVÍŠTĚ: RYBNÍČEK 12, 602 00 BRNO)

Vypracoval: Karel HANÁK podpis:	Zodpovědný projektant: Karel HANÁK podpis:	Ředitel: Radek SUCHOMEL mob: 602 593 383	
Technická kontrola: Petr BEDNÁŘ podpis:	Vedoucí projektant: Petr BEDNÁŘ podpis:		

Místo:	TĚŠETICE	Číslo zak.:	22Z00509
Silnice:	II/413	Formát:	A3
Staničení úseku:	KM 25,870 – KM 26,055	Datum:	15.03.2022
Akce:	SILNICE I/53 ZNOJMO-LECHOVICE KM 4,100 AŽ KM 11,292	Číslo přílohy:	2.10
Obsah:	PŘECHODNÉ DOPRAVNÍ ZNAČENÍ		