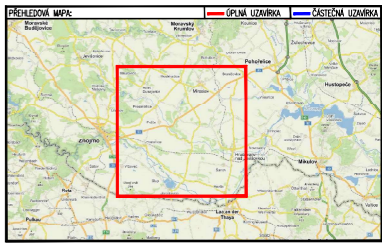


LEGENDA

	PŘECHODNÉ DOPRAVNÍ ZNAČENÍ		TEXT DODATKOVÉ TABULKY
	STANOVIS DOPRAVNÍ ZNAČENÍ		OBJEZDNÁ TRASA PRO SMĚR ZNAJMO - BRNO
	STANOVIS DOPRAVNÍ ZNAČENÍ		OBJEZDNÁ TRASA PRO SMĚR BRNO - ZNAJMO
	DOPRAVNÍ ZNAČENÍ		OBJEZDNÁ TRASA PRO VOZIDLA DO 18 SMĚR LECHOVICE - ZNAJMO
	PRÁCOVNÍ MÍSTO		OBJEZDNÁ TRASA PRO SMĚR BRNO - LECHOVICE

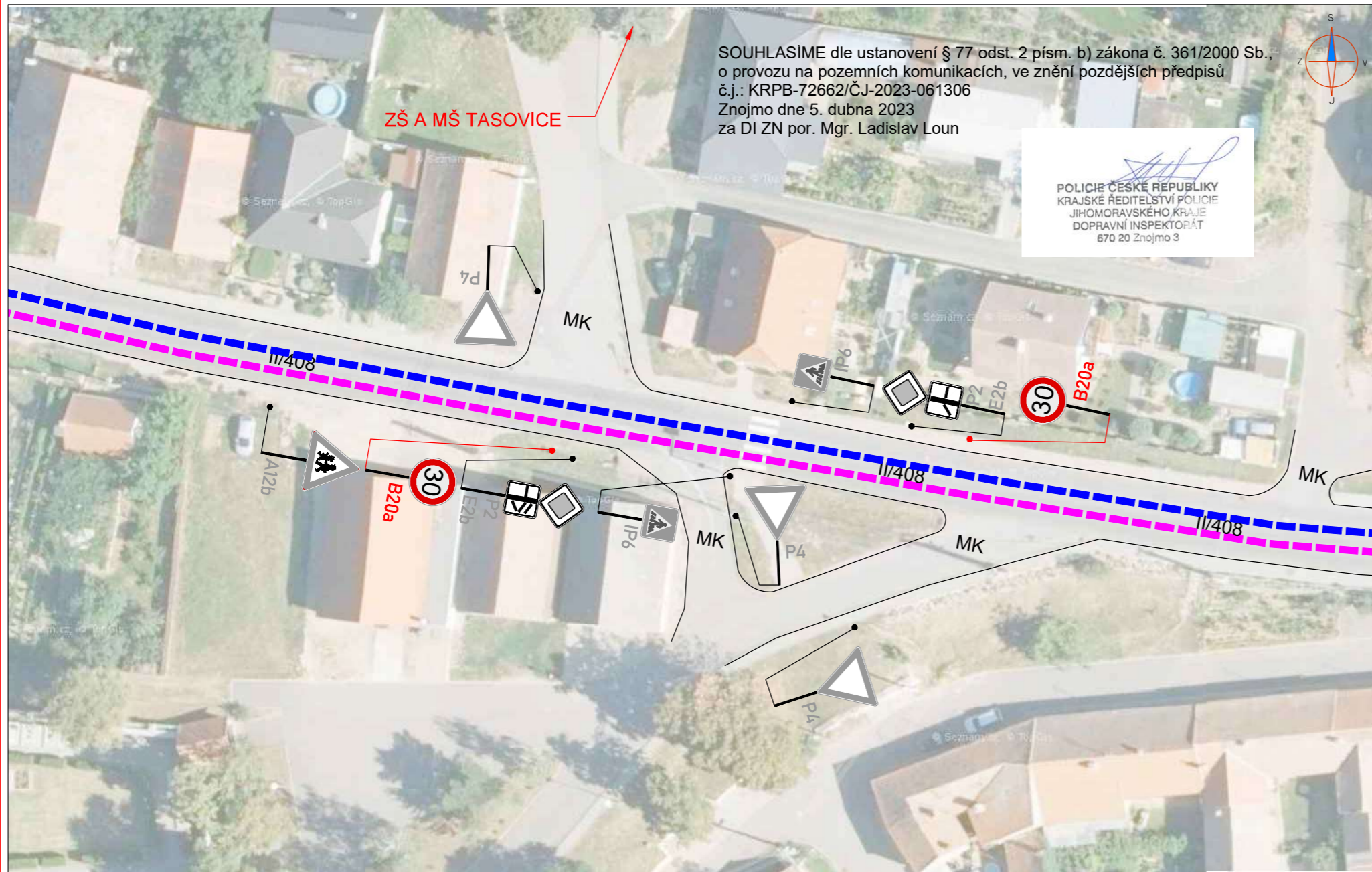
DODATKY:
 1. Účinnost předkroúžení od 01.04.2023 (Změny pro zřízení předkroúžení na pozemních komunikacích)
 2. Změny v rámci úpravy úpravy a předkroúžení pro směry do Lechovice a Brno
 3. Úprava v rámci úpravy úpravy a předkroúžení pro směry do Lechovice a Brno



SOUHLASÍME dle ustanovení § 77 odst. 2 písm. b) zákona č. 361/2000 Sb.,
 o provozu na pozemních komunikacích, ve znění pozdějších předpisů
 č.j.: KRPB-72662/ČJ-2023-061306
 Znojmo dne 5. dubna 2023
 za DI ZN por. Mgr. Ladislav Loun

POLICIE ČESKÉ REPUBLIKY
 KRAJSKÉ ŘEDITELSTVÍ POLICIE
 JIHO-MORAVSKÉHO KRAJE
 DOPRAVNÍ INSPEKTORÁT
 670 20 Znojmo 3

Místo: ZNAJMO		Číslo záz.:	33200664
Směry: I/53; II/41313; II/40834; II/41317		Formát:	594x1480
Staniční úseky: 0+000 - 0+114,000; 0+200 - 0+200,000 - 0+200,000 - 0+200		Číslo:	03-03-2023
Alce: SILNICE I/53 ZNAJMO - LECHOVICE, KM 4,100 AŽ KM 11,202, ZVĚNA STAVBY		Číslo přílohy:	1
Období: PŘECHODNÉ DOPRAVNÍ ZNAČENÍ			



ZŠ A MŠ TASOVICE

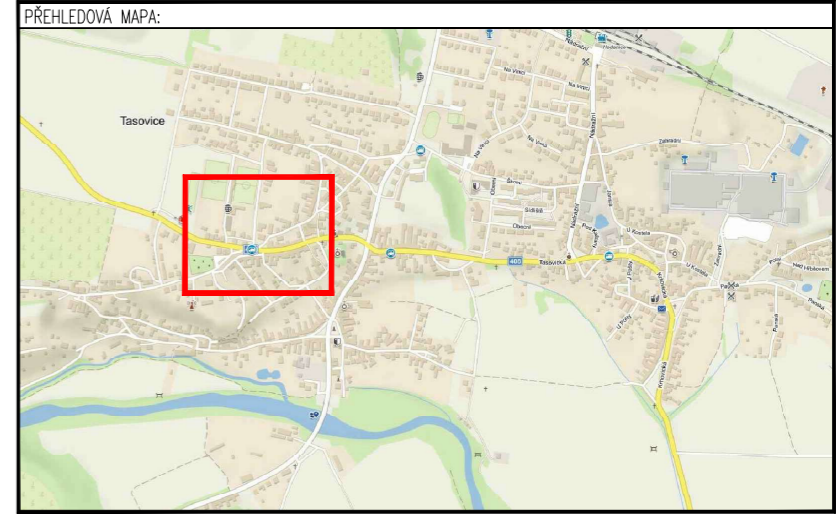
SOUHLASÍME dle ustanovení § 77 odst. 2 písm. b) zákona č. 361/2000 Sb.,
o provozu na pozemních komunikacích, ve znění pozdějších předpisů
č.j.: KRPB-72662/ČJ-2023-061306
Znojmo dne 5. dubna 2023
za DI ZN por. Mgr. Ladislav Loun

POLICIE ČESKÉ REPUBLIKY
KRAJSKÉ ŘEDITELSTVÍ POLICIE
JIHOMORAVSKÉHO KRAJE
DOPRAVNÍ INSPEKTORÁT
670 20 Znojmo 3

LEGENDA:

	PŘECHODNÉ DOPRAVNÍ ZNAČENÍ		OBJÍZDNÁ TRASA PRO SMĚR ZNOJMO - BRNO
	STÁVAJÍCÍ DOPRAVNÍ ZNAČENÍ		OBJÍZDNÁ TRASA PRO SMĚR BANTICE - HODONICE
	STÁVAJÍCÍ DOPRAVNÍ ZNAČENÍ DOČASNĚ ZRUŠENÉ		

POZNÁMKA:
- Umístění přechodného dopravního značení dle TP 6.66 (Zásady pro označování pracovních míst na pozemních komunikacích)
- Stávající dopravní značení v rozporu s přechodnou úpravou provozu bude zneplatněno skrtnutím nebo zakrytí.
- Dopravní značení B28 umístěno 7 dní před zahájením stavby.



DETAIL Č.6

ZNAKOM s.r.o. – ZENGROVA 2694/4, 615 00 BRNO, TEL. 602 593 383, ZNAKOM@ZNAKOM.CZ, (PRACOVNÍSTE: RYBNÍČEK 12, 602 00 BRNO)			
Vypracoval: Karel HANÁK podpis:	Zodpovědný projektant: Karel HANÁK podpis:	Ředitel: Petr OŠMERA mob: 725 015 243 podpis:	
Technická kontrola: Petr BEDNÁŘ podpis:	Vedoucí projektant: Petr BEDNÁŘ podpis:	ZNAKOM s.r.o., ZENGROVA 2694/4, 615 00 BRNO	
Místo: TASOVICE	Číslo zak.: 23Z00664		
Silnice: II/408	Formát: 297x670		
Staničení úseku: KM 75,690 – KM 75,820	Datum: 29.03.2023		
Akce: SILNICE II/53 ZNOJMO – LECHOVICE, KM 4,100 AŽ KM 11,292, ZMĚNA STAVBY	Číslo přílohy: 1.1		
Obsah: PŘECHODNÉ DOPRAVNÍ ZNAČENÍ			



LEGENDA:



PŘECHODNÉ DOPRAVNÍ ZNAČENÍ



STÁVAJÍCÍ DOPRAVNÍ ZNAČENÍ



STÁVAJÍCÍ DOPRAVNÍ ZNAČENÍ
DOČASNĚ ZRUŠENÉ



OBJÍZDNÁ TRASA PRO SMĚR
ZNOJMO - BRNO

POZNÁMKA:

- Umístění přechodného dopravního značení dle TP č.66 (Zásady pro označování pracovních míst na pozemních komunikacích)
- Stávající dopravní značení v rozporu s přechodnou úpravou provozu bude zneplatněno škrtnutím nebo zakryto.
- Dopravní značení B28 umístěno 7 dní před zahájením stavby.

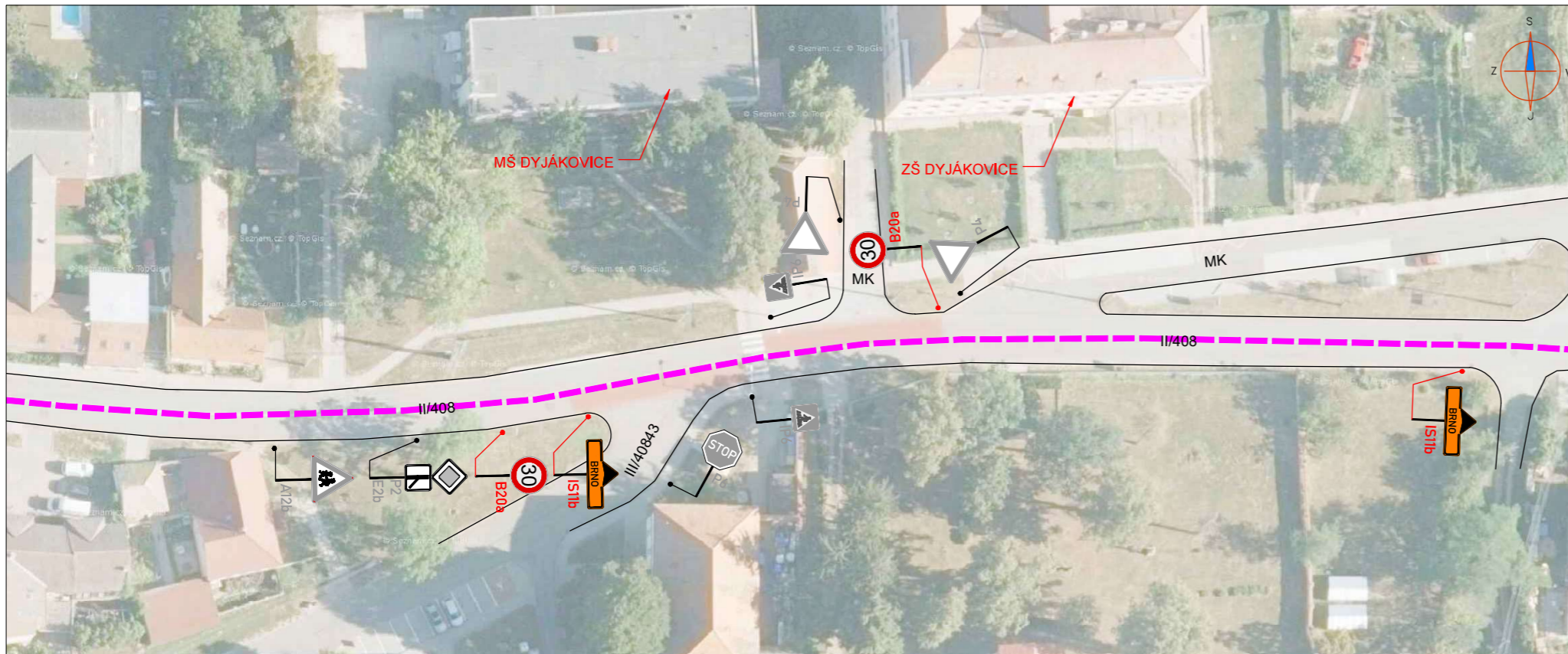
PŘEHLEDOVÁ MAPA:



DETAIL Č.7

ZNAKOM s.r.o. – ZENGROVA 2694/4, 615 00 BRNO, TEL. 602 593 383, ZNAKOM@ZNAKOM.CZ, (PRACOVIŠTĚ: RYBNÍČEK 12, 602 00 BRNO)			
Vypracoval: Karel HANÁK podpis:	Zodpovědný projektant: Karel HANÁK podpis:	Ředitel: Petr OŠMERA mob: 725 015 243	 ZNAKOM s.r.o., ZENGROVA 2694/4, 615 00 BRNO
Technická kontrola: Petr BEDNÁŘ podpis:	Vedoucí projektant: Petr BEDNÁŘ podpis:	podpis:	

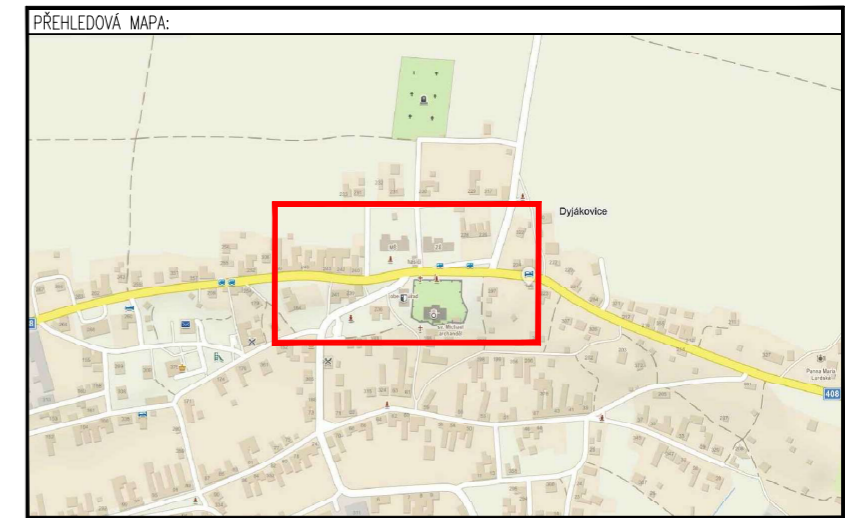
Místo: KŘIDLŮVKY	Číslo zak.: 23Z00664
Silnice: II/408	Formát: A3
Staničení úseku: KM 85,400 – KM 85,570	Datum: 29.03.2023
Akce: SILNICE I/53 ZNOJMO – LECHOVICE, KM 4,100 AŽ KM 11,292, ZMĚNA STAVBY	Číslo přílohy: 1.2
Obsah: PŘECHODNÉ DOPRAVNÍ ZNAČENÍ	



LEGENDA:

	PŘECHODNÉ DOPRAVNÍ ZNAČENÍ		OBJÍZDNÁ TRASA PRO SMĚR ZNOJMO - BRNO
	STÁVAJÍCÍ DOPRAVNÍ ZNAČENÍ		
	STÁVAJÍCÍ DOPRAVNÍ ZNAČENÍ DOČASNĚ ZRUŠENÉ		

POZNÁMKA:
 - Umístění přechodného dopravního značení dle TP 6.66 (Zásady pro označování pracovních míst na pozemních komunikacích)
 - Stávající dopravní značení v rozporu s přechodnou úpravou provozu bude zneplatněno skrutním nebo zakryto.
 - Dopravní značení B28 umístěno 7 dní před zahájením stavby.

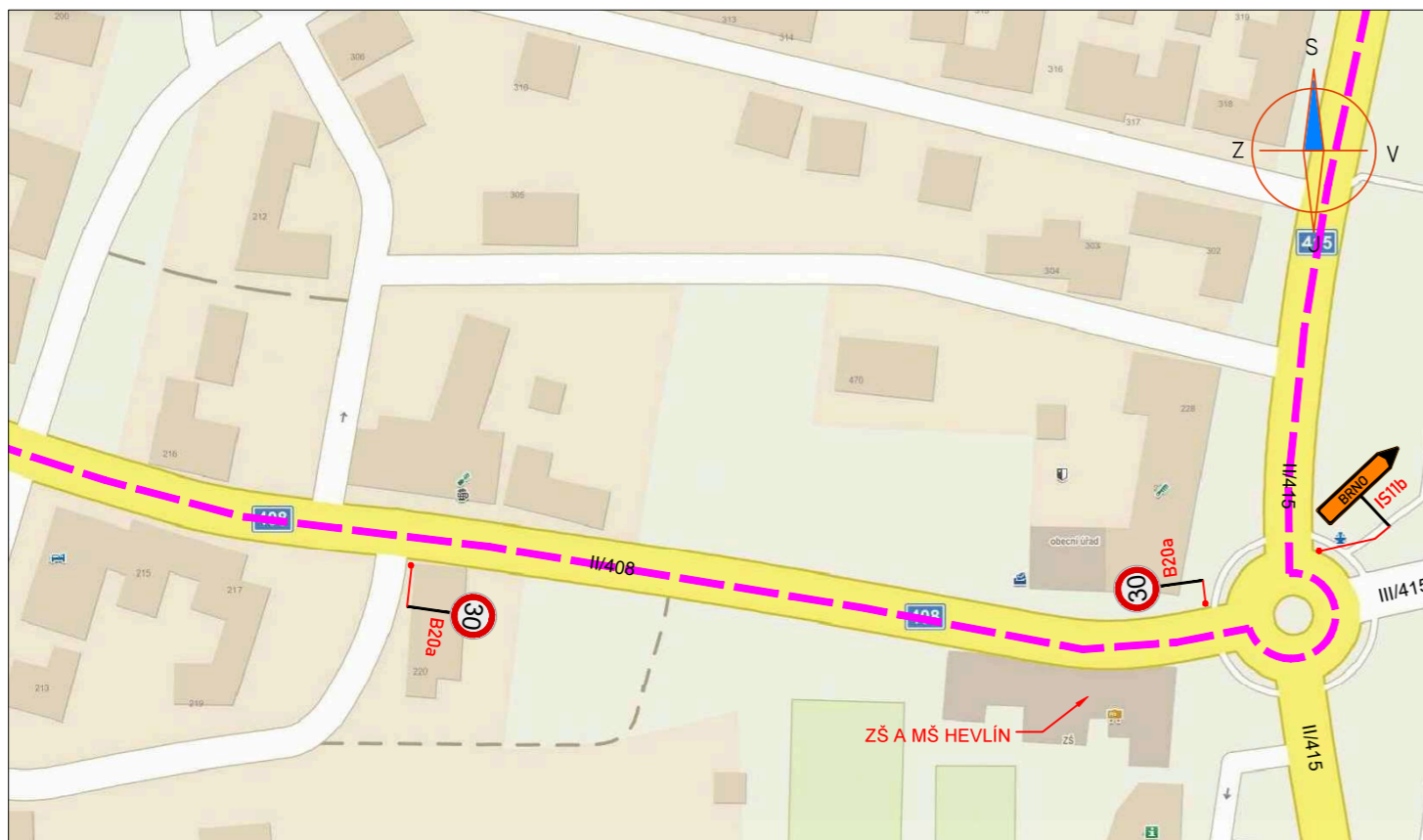


SOUHLASIME dle ustanovení § 77 odst. 2 písm. b) zákona č. 361/2000 Sb., o provozu na pozemních komunikacích, ve znění pozdějších předpisů
 č.j.: KRPB-72662/ČJ-2023-061306
 Znojmo dne 5. dubna 2023
 za DI ZN por. Mgr. Ladislav Loun

POLICIE ČESKÉ REPUBLIKY
 KRAJSKÉ ŘEDITELSTVÍ POLICIE
 JIHO-MORAVSKÉHO KRAJE
 DOPRAVNÍ INSPEKTORÁT
 670 20 Znojmo 3

DETAIL Č.8

ZNAKOM s.r.o. – ZENGROVA 2694/4, 615 00 BRNO, TEL. 602 593 383, ZNAKOM@ZNAKOM.CZ, (PRACOVISŤE: RYBNÍČEK 12, 602 00 BRNO)			
Vypracoval: Karel HANÁK podpis:	Zodpovědný projektant: Karel HANÁK podpis:	Ředitel: Petr OŠMERA mob: 725 015 243 podpis:	
Technická kontrola: Petr BEDNÁŘ podpis:	Vedoucí projektant: Petr BEDNÁŘ podpis:	ZNAKOM s.r.o., ZENGROVA 2694/4, 615 00 BRNO	
Místo: DYJÁKOVICE	Číslo zak.: 23Z00664		
Silnice: II/408	Formát: 297x670		
Staničení úseku: KM 90,215 – KM 90,420	Datum: 29.03.2023		
Akce: SILNICE I/53 ZNOJMO – LECHOVICE, KM 4,100 AŽ KM 11,292, ZMĚNA STAVBY	Číslo přílohy: 1.3		
Obsah: PŘECHODNÉ DOPRAVNÍ ZNAČENÍ			



NESOUHLASÍME dle ustanovení § 77 odst. 2 písm. b) zákona č. 361/2000 Sb.,
o provozu na pozemních komunikacích, ve znění pozdějších předpisů
č.j.: KRPB-72662/ČJ-2023-061306
Znojmo dne 5. dubna 2023
za DI ZN por. Mgr. Ladislav Loun
odůvodnění: viz. č.j.: KRPB-32720/ČJ-2022-061306


POLICIE ČESKÉ REPUBLIKY
KRAJSKÉ ŘEDITELSTVÍ POLICIE
JIHOMORAVSKÉHO KRAJE
DOPRAVNÍ INSPEKTORÁT
670 20 Znojmo 3

LEGENDA:



PŘECHODNÉ DOPRAVNÍ ZNAČENÍ



STÁVAJÍCÍ DOPRAVNÍ ZNAČENÍ



STÁVAJÍCÍ DOPRAVNÍ ZNAČENÍ
DOČASNĚ ZRUŠENÉ



OBJÍZDNÁ TRASA PRO SMĚR
ZNOJMO - BRNO

POZNÁMKA:

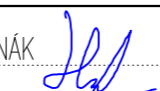
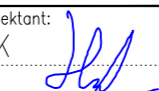

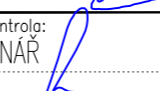
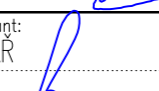

- Umístění přechodného dopravního značení dle TP č.66 (Zásady pro označování pracovních míst na pozemních komunikacích)
- Stávající dopravní značení v rozporu s přechodnou úpravou provozu bude zneplatněno škrtnutím nebo zakryto.
- Dopravní značení B28 umístěno 7 dní před zahájením stavby.

PŘEHLEDOVÁ MAPA:

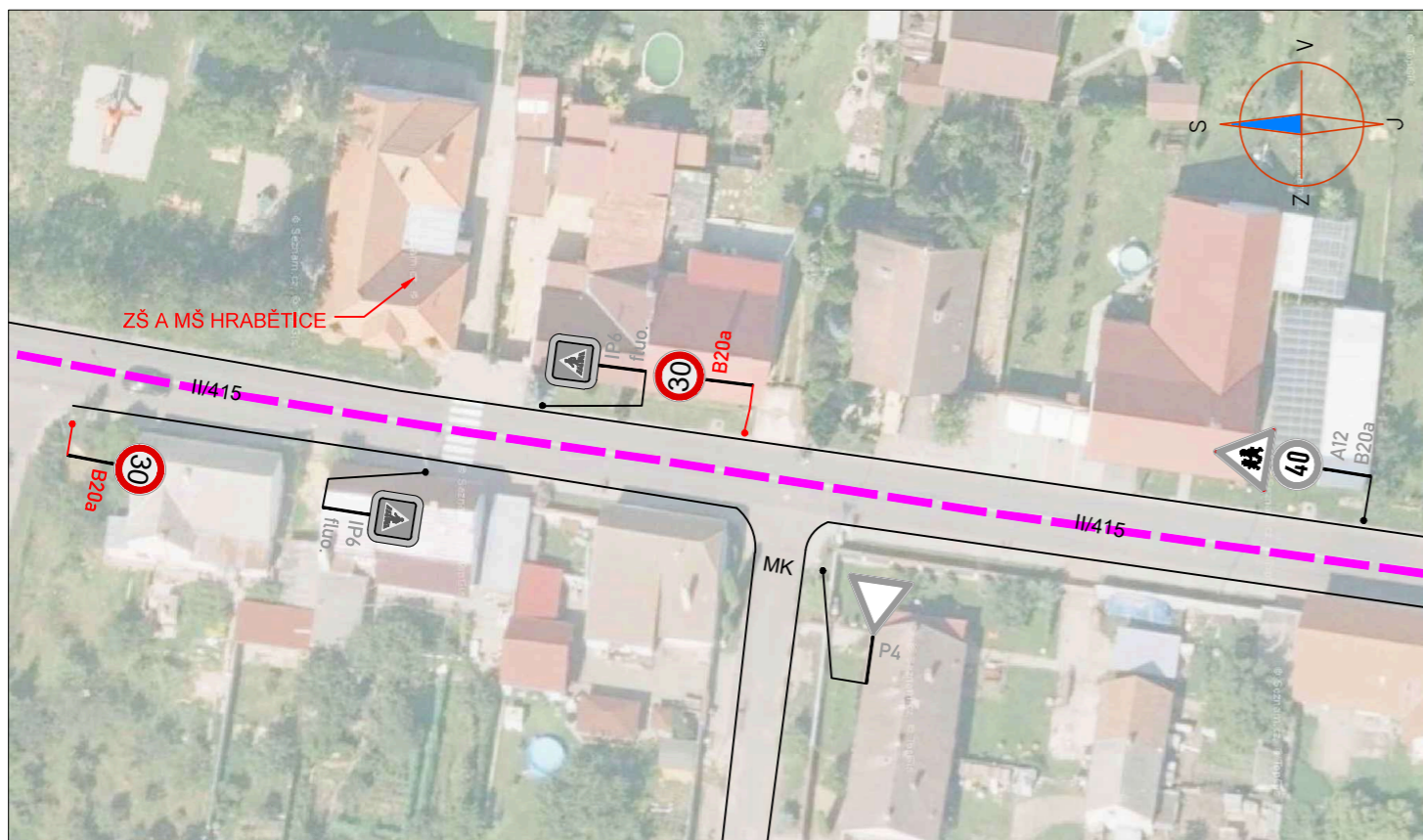


DETAIL Č.9

ZNAKOM s.r.o. – ZENGROVA 2694/4, 615 00 BRNO, TEL. 602 593 383, ZNAKOM@ZNAKOM.CZ, (PRACOVIŠTĚ: RYBNÍČEK 12, 602 00 BRNO)

Vypracoval: Karel HANÁK podpis: 	Zodpovědný projektant: Karel HANÁK podpis: 	Ředitel: Petr OŠMERA mob: 725 015 243	 ZNAKOM s.r.o., ZENGROVA 2694/4, 615 00 BRNO
Technická kontrola: Petr BEDNÁŘ podpis: 	Vedoucí projektant: Petr BEDNÁŘ podpis: 	podpis: 	



Místo: HEVLÍN	Číslo zak.: 23Z00664
Silnice: II/408; II/415	Formát: A3
Staničení úseku: KM 96,600 – KM 96,570; 24,000 – 24,160	Datum: 29.03.2023
Akce: SILNICE I/53 ZNOJMO – LECHOVICE, KM 4,100 AŽ KM 11,292, ZMĚNA STAVBY	Číslo přílohy: 1.4
Obsah: PŘECHODNÉ DOPRAVNÍ ZNAČENÍ	



NESOUHLASÍME dle ustanovení § 77 odst. 2 písm. b) zákona č. 361/2000 Sb.,
o provozu na pozemních komunikacích, ve znění pozdějších předpisů
č.j.: KRPB-72662/ČJ-2023-061306
Znojmo dne 5. dubna 2023
za DI ZN por. Mgr. Ladislav Loun
odůvodnění: viz. č.j.: KRPB-32720/ČJ-2022-061306

[Signature]
POLICIE ČESKÉ REPUBLIKY
KRAJSKÉ ŘEDITELSTVÍ POLICIE
JIHOMORAVSKÉHO KRAJE
DOPRAVNÍ INSPEKTORÁT
670 20 Znojmo 3

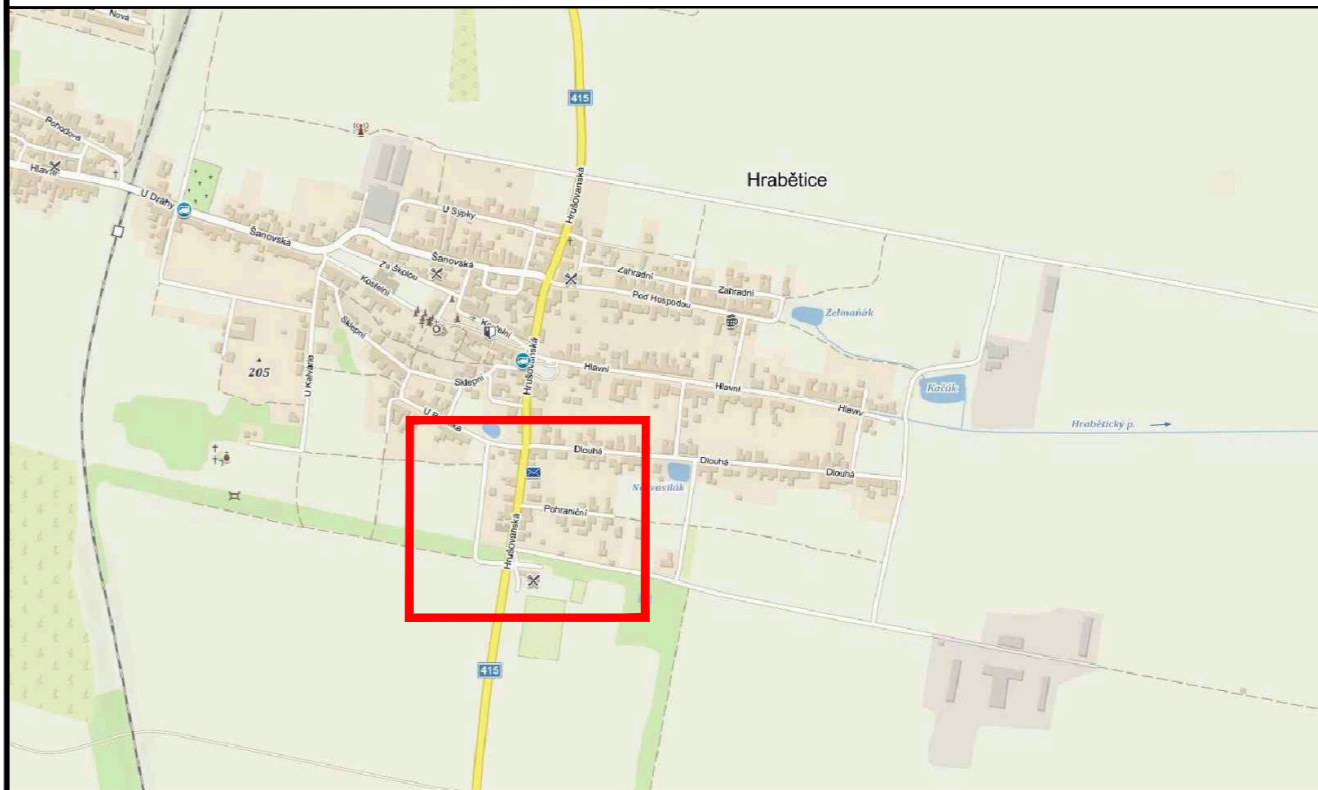
LEGENDA:

-  **A15** PŘECHODNÉ DOPRAVNÍ ZNAČENÍ
-  **IP4** STÁVAJÍCÍ DOPRAVNÍ ZNAČENÍ
-  **IP4** STÁVAJÍCÍ DOPRAVNÍ ZNAČENÍ DOČASNĚ ZRUŠENÉ
-  OBJÍZDNÁ TRASA PRO SMĚR ZNOJMO - BRNO


POZNÁMKA:

- Umístění přechodného dopravního značení dle TP č.66 (Zásady pro označování pracovních míst na pozemních komunikacích)
- Stávající dopravní značení v rozporu s přechodnou úpravou provozu bude zneplatněno škrtnutím nebo zakryto.
- Dopravní značení B28 umístěno 7 dní před zahájením stavby.

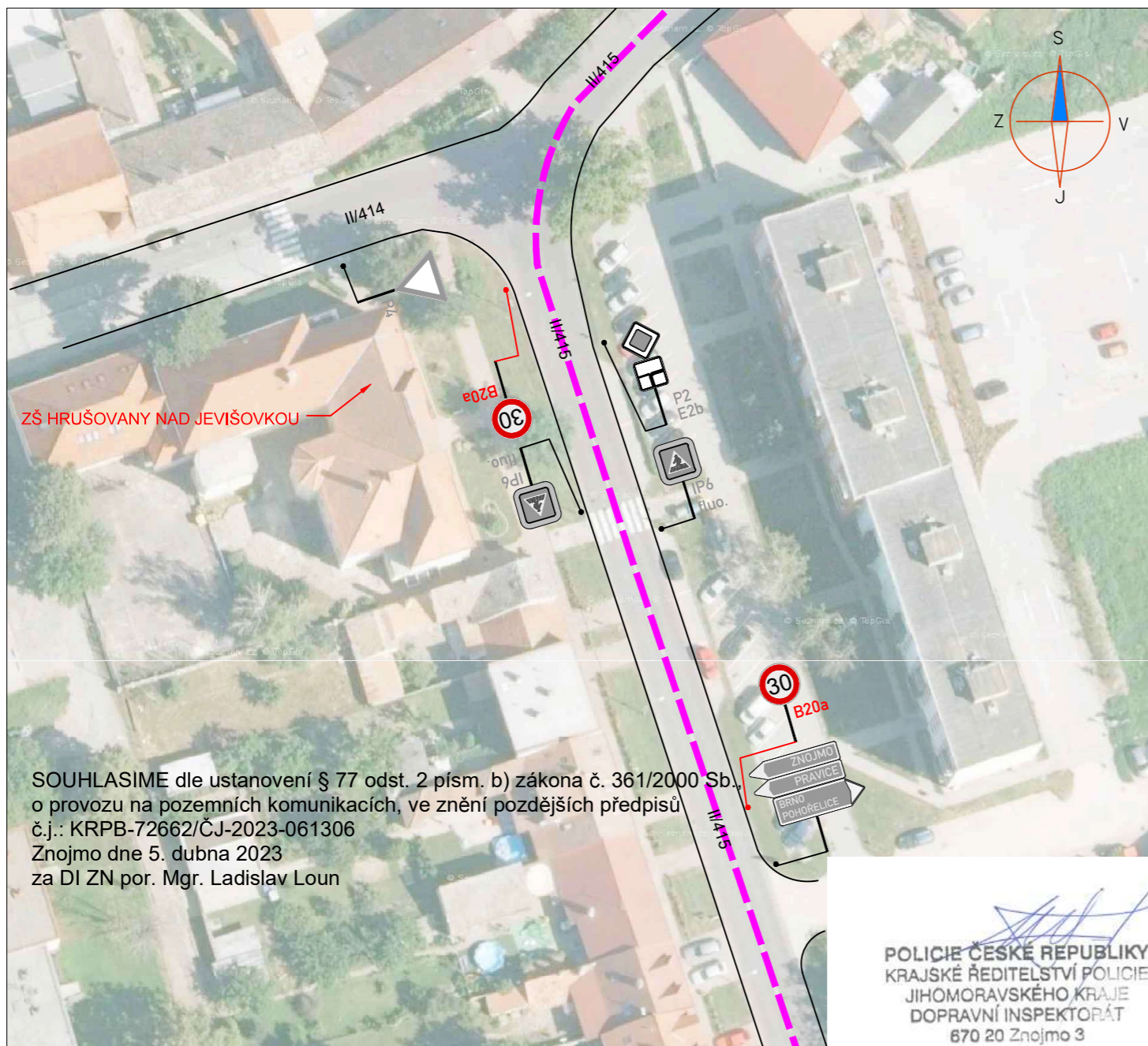
PŘEHLEDOVÁ MAPA:



DETAIL Č.10

ZNAKOM s.r.o. – ZENGROVA 2694/4, 615 00 BRNO, TEL. 602 593 383, ZNAKOM@ZNAKOM.CZ, (PRACOVIŠTĚ: RYBNÍČEK 12, 602 00 BRNO)			
Vypracoval: Karel HANÁK podpis: <i>[Signature]</i>	Zodpovědný projektant: Karel HANÁK podpis: <i>[Signature]</i>	Ředitel: Petr OŠMERA mob: 725 015 243	 ZNAKOM s.r.o., ZENGROVA 2694/4, 615 00 BRNO
Technická kontrola: Petr BEDNÁŘ podpis: <i>[Signature]</i>	Vedoucí projektant: Petr BEDNÁŘ podpis: <i>[Signature]</i>	podpis: <i>[Signature]</i>	




Místo: HRABĚTICE	Číslo zak.: 23Z00664
Silnice: II/415	Formát: A3
Staničení úseku: KM 19,270 – KM 19,370	Datum: 29.03.2023
Akce: SILNICE I/53 ZNOJMO – LECHOVICE, KM 4,100 AŽ KM 11,292, ZMĚNA STAVBY	Číslo přílohy: 1.5
Obsah: PŘECHODNÉ DOPRAVNÍ ZNAČENÍ	




SOUHLASIME dle ustanovení § 77 odst. 2 písm. b) zákona č. 361/2000 Sb.
o provozu na pozemních komunikacích, ve znění pozdějších předpisů
č.j.: KRPB-72662/ČJ-2023-061306
Znojmo dne 5. dubna 2023
za DI ZN por. Mgr. Ladislav Loun

[Signature]
POLICIE ČESKÉ REPUBLIKY
KRAJSKÉ ŘEDITELSTVÍ POLICIE
JIHOMORAVSKÉHO KRAJE
DOPRAVNÍ INSPEKTORÁT
670 20 Znojmo 3

LEGENDA:

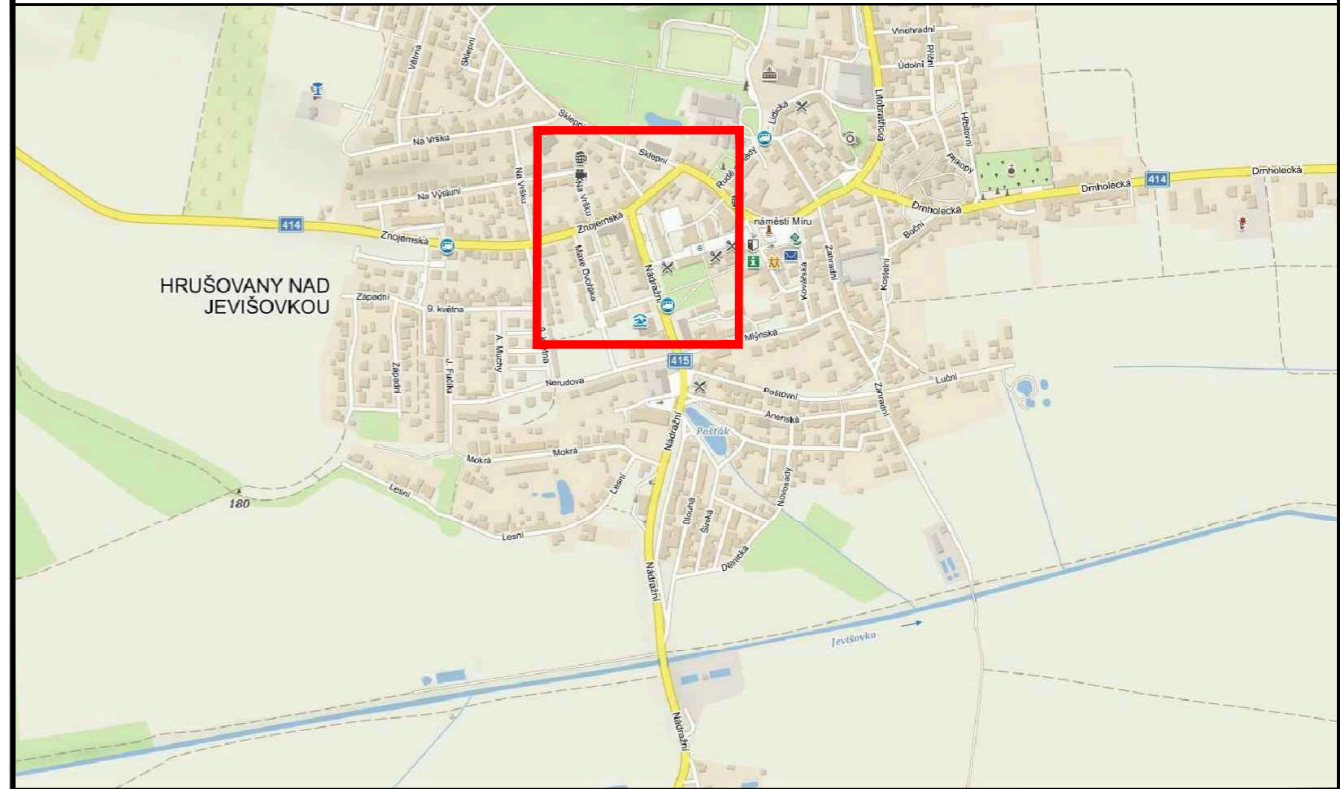
-  **A15** PŘECHODNÉ DOPRAVNÍ ZNAČENÍ
-  **IP4** STÁVAJÍCÍ DOPRAVNÍ ZNAČENÍ
-  **IP4** STÁVAJÍCÍ DOPRAVNÍ ZNAČENÍ DOČASNĚ ZRUŠENÉ

 OBJÍZDNÁ TRASA PRO SMĚR ZNOJMO - BRNO


POZNÁMKA:

- Umístění přechodného dopravního značení dle TP č.66 (Zásady pro označování pracovních míst na pozemních komunikacích)
- Stávající dopravní značení v rozporu s přechodnou úpravou provozu bude zneplatněno škrtnutím nebo zakryto.
- Dopravní značení B28 umístěno 7 dní před zahájením stavby.

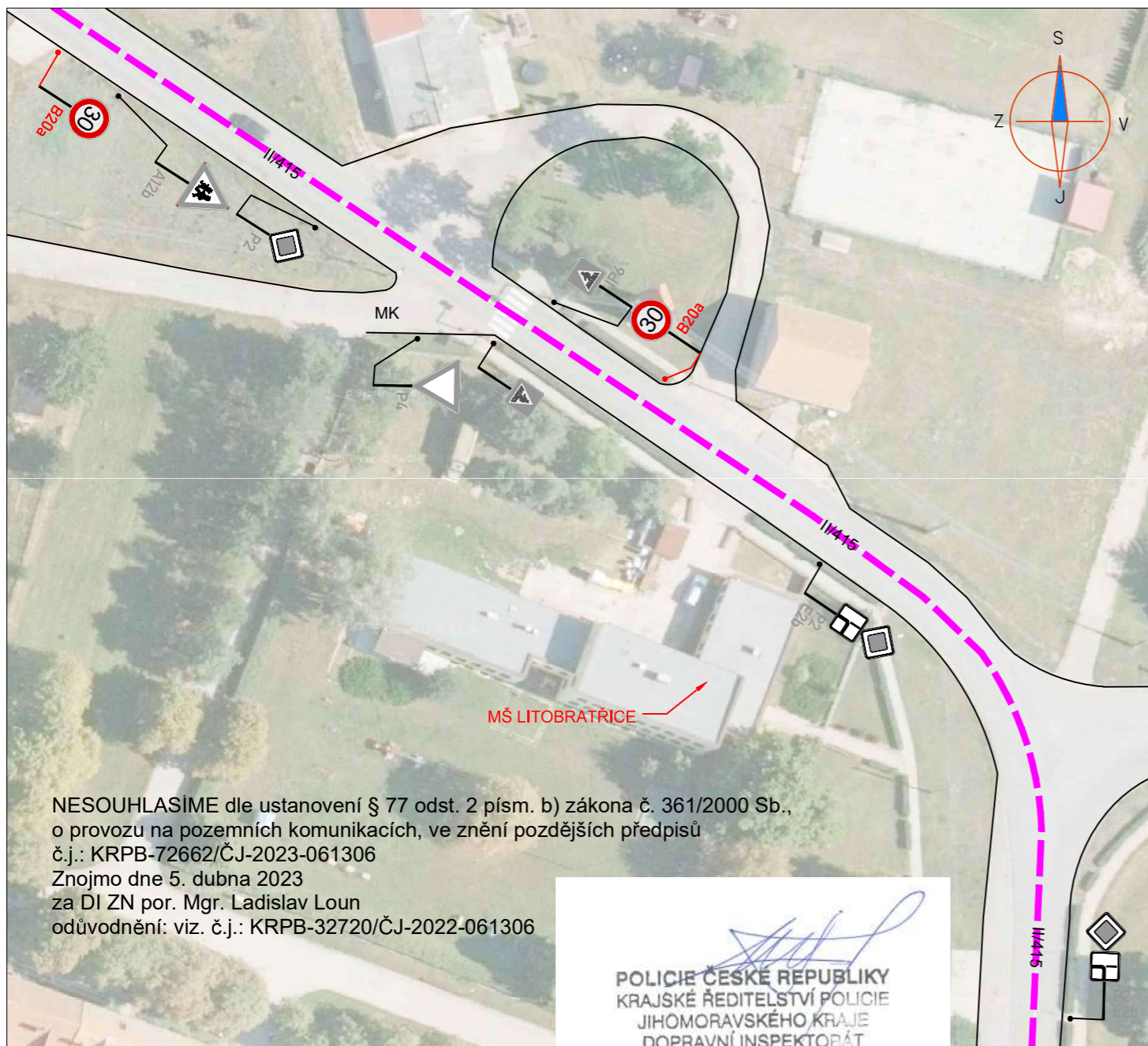
PŘEHLEDOVÁ MAPA:




DETAIL Č.11

ZNAKOM s.r.o. – ZENGROVA 2694/4, 615 00 BRNO, TEL. 602 593 383, ZNAKOM@ZNAKOM.CZ, (PRACOVIŠTĚ: RYBNÍČEK 12, 602 00 BRNO)			
Vypracoval: Karel HANÁK podpis: <i>[Signature]</i>	Zodpovědný projektant: Karel HANÁK podpis: <i>[Signature]</i>	Ředitel: Petr OŠMERA mob: 725 015 243	 ZNAKOM s.r.o., ZENGROVA 2694/4, 615 00 BRNO
Technická kontrola: Petr BEDNÁŘ podpis: <i>[Signature]</i>	Vedoucí projektant: Petr BEDNÁŘ podpis: <i>[Signature]</i>	podpis: <i>[Signature]</i>	

Místo:	HRUŠOVANY NAD JEVIŠOVKOU	Číslo zak.:	23Z00664
Silnice:	II/415	Formát:	A3
Staničení úseku:	KM 15,160 – KM 15,260	Datum:	29.03.2023
Akce:	SILNICE I/53 ZNOJMO – LECHOVICE, KM 4,100 AŽ KM 11,292, ZMĚNA STAVBY	Číslo přílohy:	1.6
Obsah:	PŘECHODNÉ DOPRAVNÍ ZNAČENÍ		



LEGENDA:

-  **A15** PŘECHODNÉ DOPRAVNÍ ZNAČENÍ
 -  **IP4** STÁVAJÍCÍ DOPRAVNÍ ZNAČENÍ
 -  **IP4** STÁVAJÍCÍ DOPRAVNÍ ZNAČENÍ DOČASNĚ ZRUŠENÉ
-  OBJÍZDNÁ TRASA PRO SMĚR ZNOJMO - BRNO






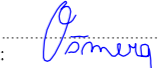
POZNÁMKA:

- Umístění přechodného dopravního značení dle TP č.66 (Zásady pro označování pracovních míst na pozemních komunikacích)
- Stávající dopravní značení v rozporu s přechodnou úpravou provozu bude zneplatněno škrtnutím nebo zakryto.
- Dopravní značení B28 umístěno 7 dní před zahájením stavby.

PŘEHLEDOVÁ MAPA:



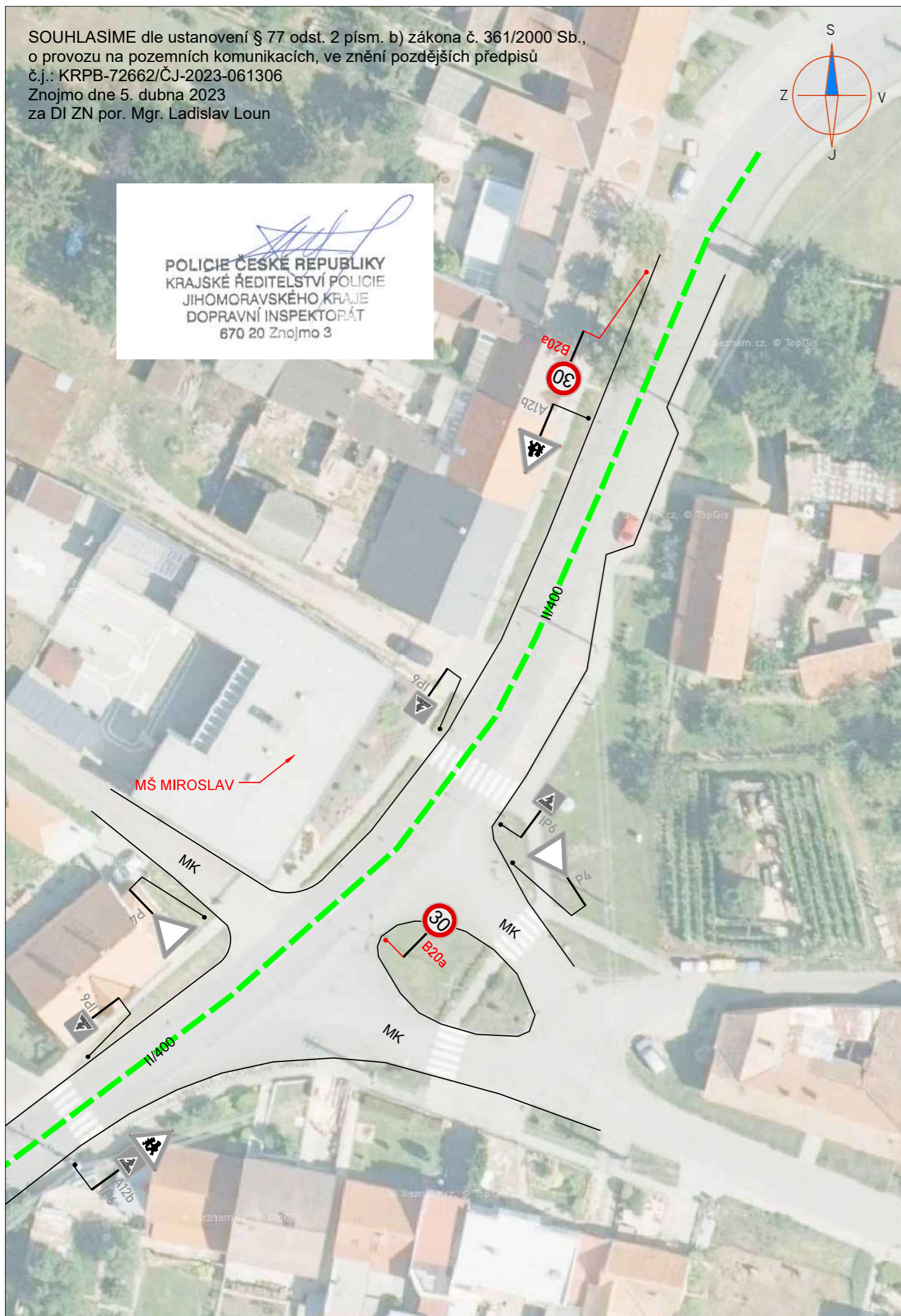
DETAIL Č.12

ZNAKOM s.r.o. – ZENGROVA 2694/4, 615 00 BRNO, TEL. 602 593 383, ZNAKOM@ZNAKOM.CZ, (PRACOVÍŠTĚ: RYBNÍČEK 12, 602 00 BRNO)			
Vypracoval: Karel HANÁK podpis: 	Zodpovědný projektant: Karel HANÁK podpis: 	Ředitel: Petr OŠMERA mob: 725 015 243	 ZNAKOM s.r.o., ZENGROVA 2694/4, 615 00 BRNO
Technická kontrola: Petr BEDNÁŘ podpis: 	Vedoucí projektant: Petr BEDNÁŘ podpis: 	podpis: 	




Místo: LITOBATŘICE	Číslo zak.: 23Z00664
Silnice: II/415	Formát: A3
Staničení úseku: KM 8,000 – KM 8,220	Datum: 29.03.2023
Akce: SILNICE I/53 ZNOJMO – LECHOVICE, KM 4,100 AŽ KM 11,292, ZMĚNA STAVBY	Číslo přílohy: 1.7
Obsah: PŘECHODNÉ DOPRAVNÍ ZNAČENÍ	


SOUHLASIME dle ustanovení § 77 odst. 2 písm. b) zákona č. 361/2000 Sb., o provozu na pozemních komunikacích, ve znění pozdějších předpisů
 č.j.: KRPB-72662/ČJ-2023-061306
 Znojmo dne 5. dubna 2023
 za DI ZN por. Mgr. Ladislav Loun


POLICIE ČESKÉ REPUBLIKY
 KRAJSKÉ ŘEDITELSTVÍ POLICIE
 JIHO-MORAVSKÉHO KRAJE
 DOPRAVNÍ INSPEKTORÁT
 670 20 Znojmo 3



LEGENDA:

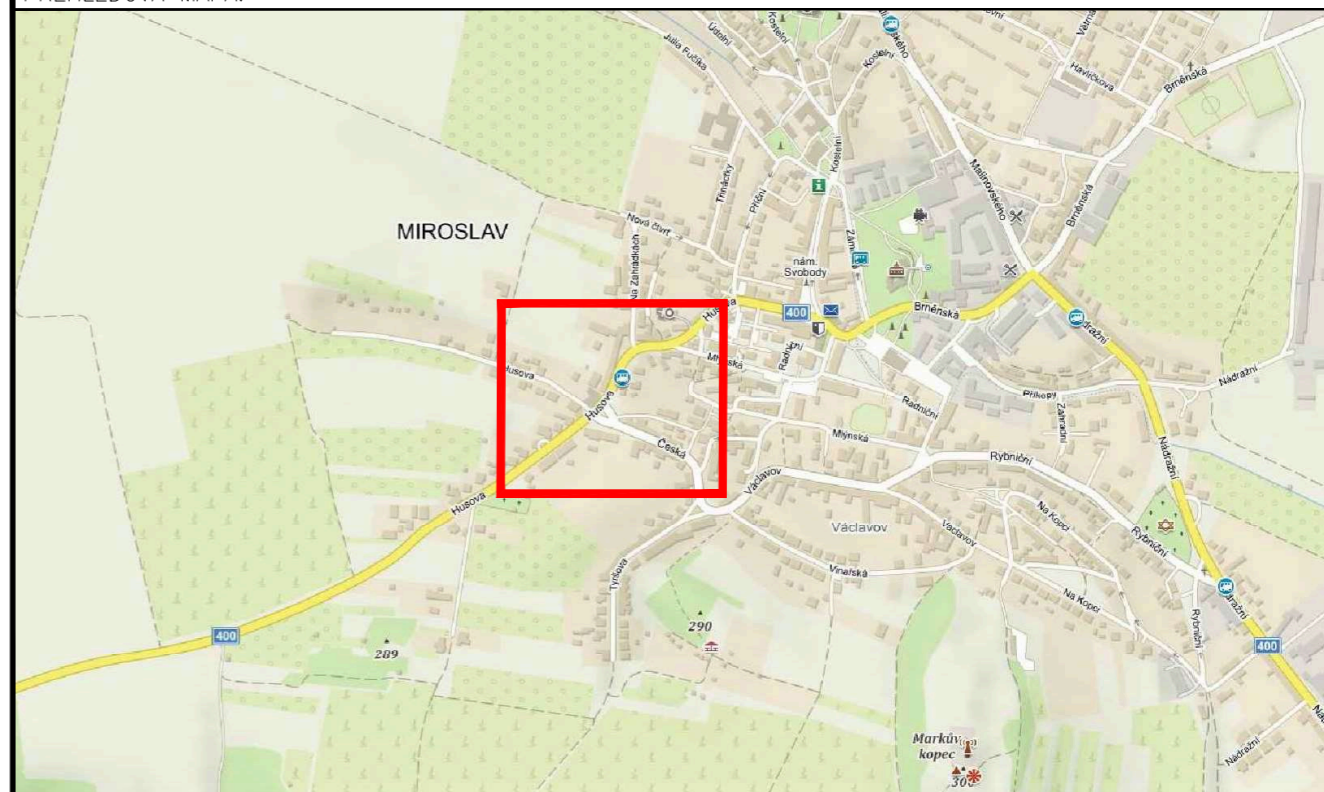
-  **A15** PŘECHODNÉ DOPRAVNÍ ZNAČENÍ
-  **IP4** STÁVAJÍCÍ DOPRAVNÍ ZNAČENÍ
-  **IP4** STÁVAJÍCÍ DOPRAVNÍ ZNAČENÍ DOČASNĚ ZRUŠENÉ

 OBJÍZDNÁ TRASA PRO SMĚR BRNO - ZNOJMO

POZNÁMKA:


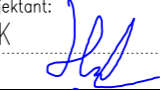

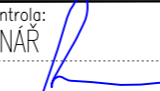

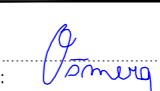
- Umístění přechodného dopravního značení dle TP č.66 (Zásady pro označování pracovních míst na pozemních komunikacích)
- Stávající dopravní značení v rozporu s přechodnou úpravou provozu bude zneplatněno škrtnutím nebo zakryto.
- Dopravní značení B28 umístěno 7 dní před zahájením stavby.

PŘEHLEDOVÁ MAPA:

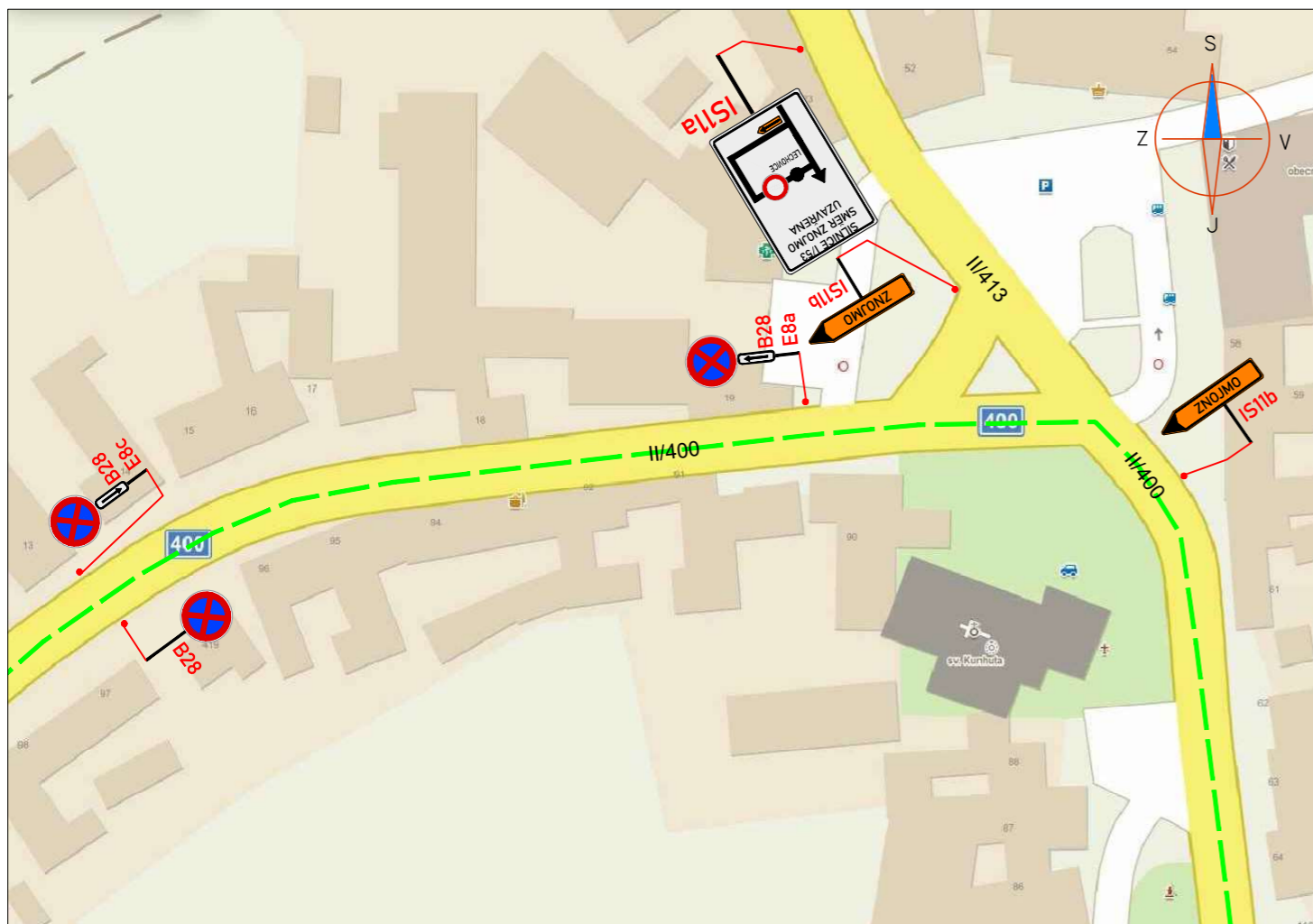


DETAIL Č.13

ZNAKOM s.r.o. – ZENGROVA 2694/4, 615 00 BRNO, TEL. 602 593 383, ZNAKOM@ZNAKOM.CZ, (PRACOVIŠTĚ: RYBNÍČEK 12, 602 00 BRNO)

Vypracoval: Karel HANÁK podpis: 	Zodpovědný projektant: Karel HANÁK podpis: 	Ředitel: Petr OŠMERA mob: 725 015 243	 ZNAKOM s.r.o., ZENGROVA 2694/4, 615 00 BRNO
Technická kontrola: Petr BEDNÁŘ podpis: 	Vedoucí projektant: Petr BEDNÁŘ podpis: 	podpis: 	

Místo: MIROSLAV	Číslo zak.: 23Z00664
Silnice: II/400	Formát: A3
Staničení úseku: KM 40,200 – KM 40,290	Datum: 29.03.2023
Akce: SILNICE I/53 ZNOJMO – LECHOVICE, KM 4,100 AŽ KM 11,292, ZMĚNA STAVBY	Číslo přílohy:
Obsah: PŘECHODNÉ DOPRAVNÍ ZNAČENÍ	1.8



SOUHLASÍME dle ustanovení § 77 odst. 2 písm. b) zákona č. 361/2000 Sb.,
o provozu na pozemních komunikacích, ve znění pozdějších předpisů
č.j.: KRPB-72662/ČJ-2023-061306
Znojmo dne 5. dubna 2023
za DI ZN por. Mgr. Ladislav Loun

[Signature]
POLICIE ČESKÉ REPUBLIKY
KRAJSKÉ ŘEDITELSTVÍ POLICIE
JIHOMORAVSKÉHO KRAJE
DOPRAVNÍ INSPEKTORÁT
670 20 Znojmo 3

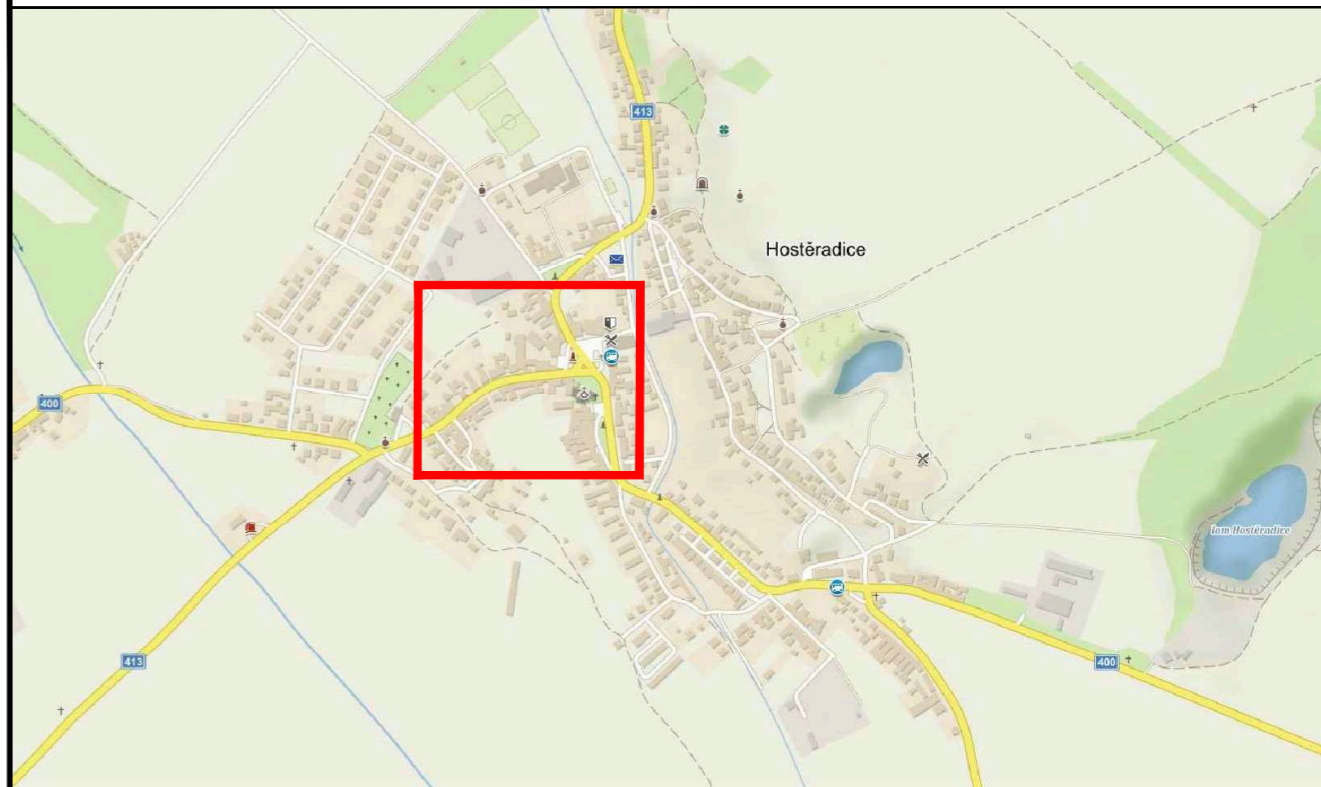
LEGENDA:

- | | | | |
|--|---|--|--|
| | PŘECHODNÉ DOPRAVNÍ ZNAČENÍ | | OBJÍZDNÁ TRASA PRO SMĚR
BRNO - ZNOJMO |
| | STÁVAJÍCÍ DOPRAVNÍ ZNAČENÍ | | |
| | STÁVAJÍCÍ DOPRAVNÍ ZNAČENÍ
DOČASNĚ ZRUŠENÉ | | |

POZNÁMKA:

- Umístění přechodného dopravního značení dle TP č.66 (Zásady pro označování pracovních míst na pozemních komunikacích)
- Stávající dopravní značení v rozporu s přechodnou úpravou provozu bude zneplatněno škrtnutím nebo zakryto.
- Dopravní značení B28 umístěno 7 dní před zahájením stavby.

PŘEHLEDOVÁ MAPA:

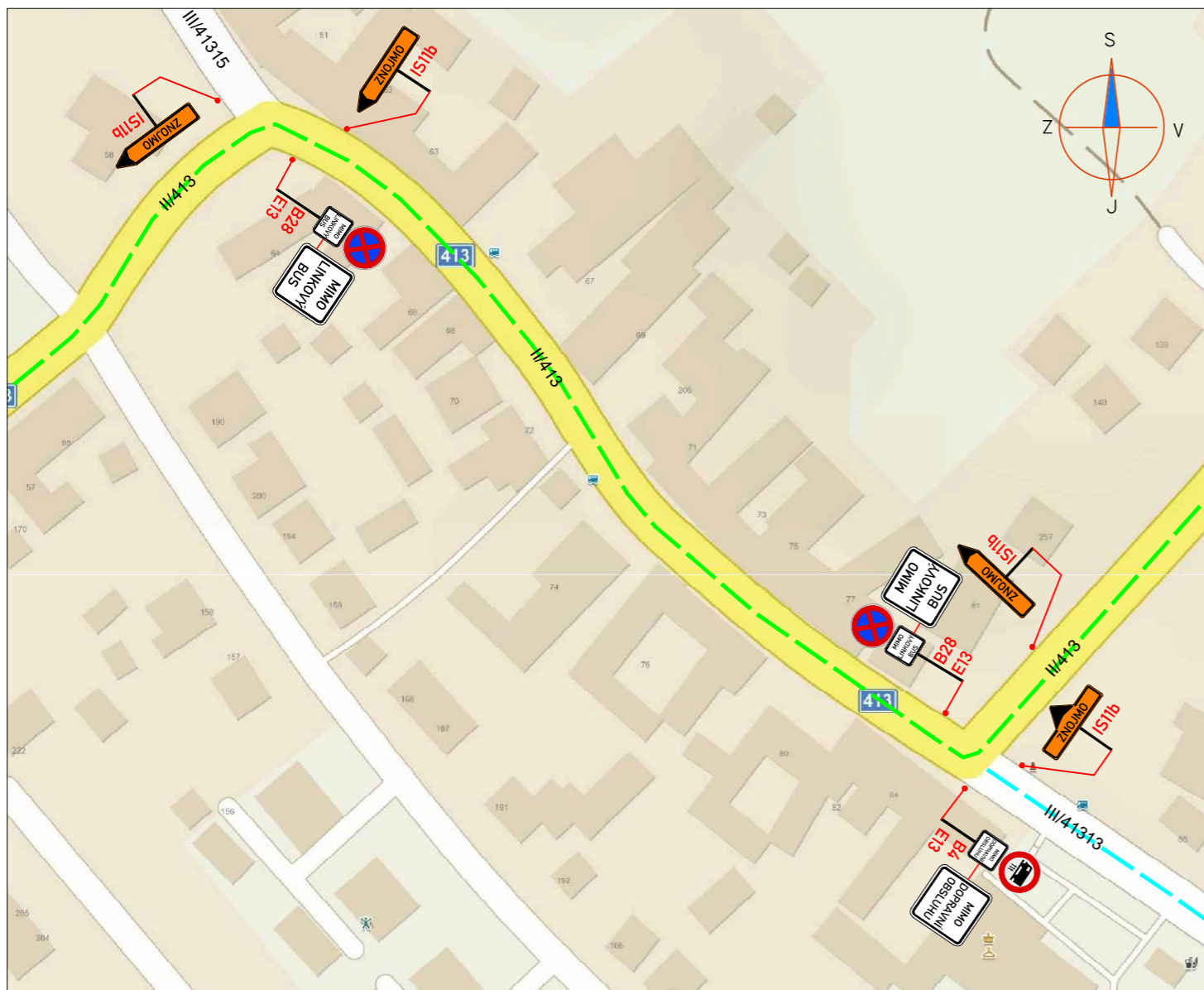


DETAIL Č.14

ZNAKOM s.r.o. – ZENGROVA 2694/4, 615 00 BRNO, TEL. 602 593 383, ZNAKOM@ZNAKOM.CZ, (PRACOVIŠTĚ: RYBNÍČEK 12, 602 00 BRNO)

Vypracoval: Karel HANÁK podpis: <i>[Signature]</i>	Zodpovědný projektant: Karel HANÁK podpis: <i>[Signature]</i>	Ředitel: Petr OŠMERA mob: 725 015 243	 ZNAKOM s.r.o., ZENGROVA 2694/4, 615 00 BRNO
Technická kontrola: Petr BEDNÁŘ podpis: <i>[Signature]</i>	Vedoucí projektant: Petr BEDNÁŘ podpis: <i>[Signature]</i>	podpis: <i>[Signature]</i>	

Místo: HOSTĚRADICE	Číslo zak.: 23Z00664
Silnice: II/400	Formát: A3
Staničení úseku: KM 36,000 – KM 36,300	Datum: 29.03.2023
Akce: SILNICE I/53 ZNOJMO – LECHOVICE, KM 4,100 AŽ KM 11,292, ZMĚNA STAVBY	Číslo přílohy: 1.9
Obsah: PŘECHODNÉ DOPRAVNÍ ZNAČENÍ	

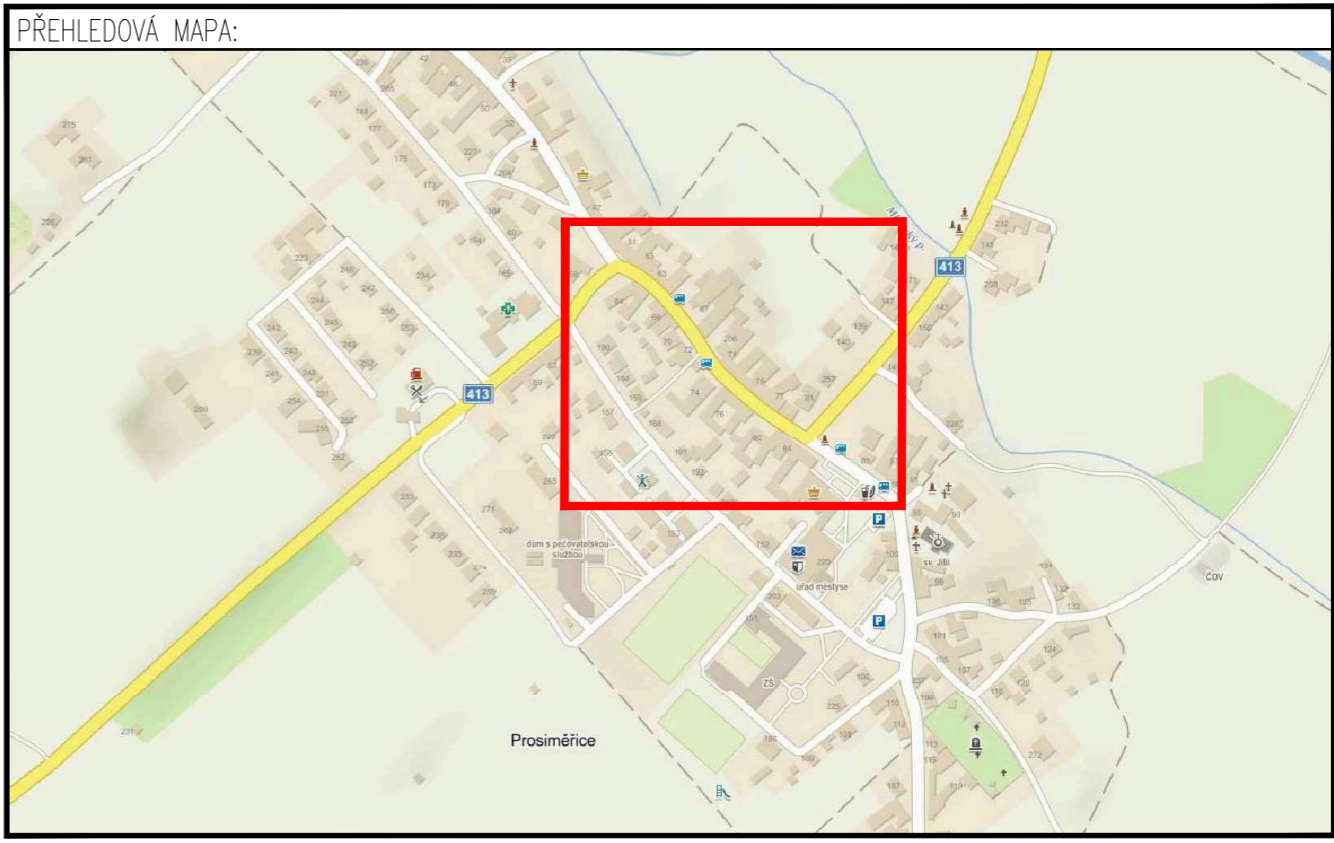


LEGENDA:

	A15 PŘECHODNÉ DOPRAVNÍ ZNAČENÍ		OBJÍZDNÁ TRASA PRO SMĚR BRNO - ZNOJMO
	IP4 STÁVAJÍCÍ DOPRAVNÍ ZNAČENÍ		OBJÍZDNÁ TRASA PRO VOZIDLA DO 11t SMĚR LECHOVICE - ZNOJMO
	IP4 STÁVAJÍCÍ DOPRAVNÍ ZNAČENÍ DOČASNĚ ZRUŠENÉ		

POZNÁMKA:

- Umístění přechodného dopravního značení dle TP č.66 (Zásady pro označování pracovních míst na pozemních komunikacích)
- Stávající dopravní značení v rozporu s přechodnou úpravou provozu bude zneplatněno škrtnutím nebo zakryto.
- Dopravní značení B28 umístěno 7 dní před zahájením stavby.



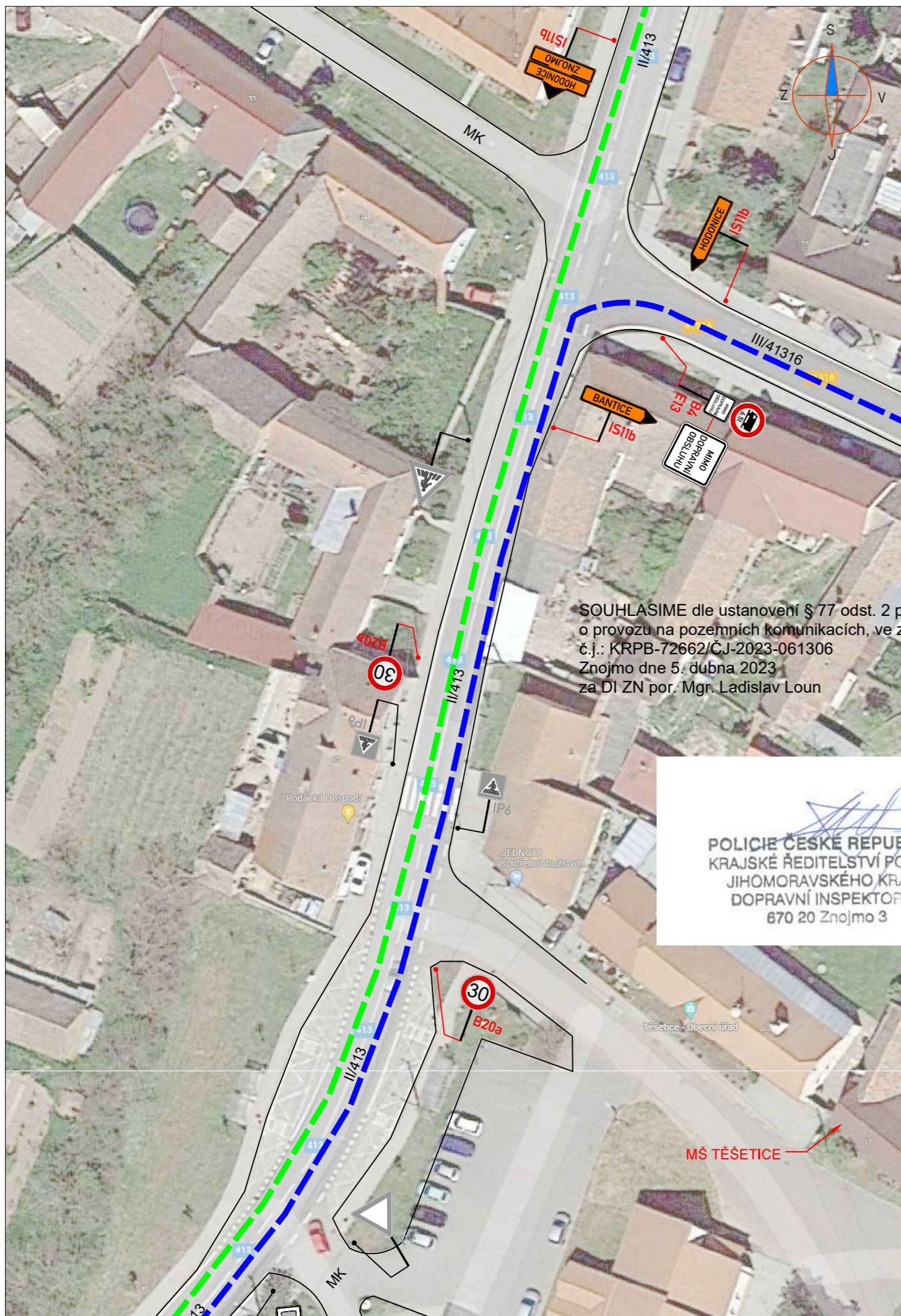
SOUHLASIME dle ustanovení § 77 odst. 2 písm. b) zákona č. 361/2000 Sb., o provozu na pozemních komunikacích, ve znění pozdějších předpisů
 č.j.: KRPB-72662/ČJ-2023-061306
 Znojmo dne 5. dubna 2023
 za DI ZN por. Mgr. Ladislav Loun

POLICIE ČESKÉ REPUBLIKY
 KRAJSKÉ ŘEDITELSTVÍ POLICIE
 JIHO-MORAVSKÉHO KRAJE
 DOPRAVNÍ INSPEKTORÁT
 670 20 Znojmo 3

DETAIL Č.15

ZNAKOM s.r.o. – ZENGROVA 2694/4, 615 00 BRNO, TEL. 602 593 383, ZNAKOM@ZNAKOM.CZ, (PRACOVIŠTĚ: RYBNÍČEK 12, 602 00 BRNO)			
Vypracoval: Karel HANÁK podpis:	Zodpovědný projektant: Karel HANÁK podpis:	Ředitel: Petr OŠMERA mob: 725 015 243	 ZNAKOM s.r.o., ZENGROVA 2694/4, 615 00 BRNO
Technická kontrola: Petr BEDNÁŘ podpis:	Vedoucí projektant: Petr BEDNÁŘ podpis:	podpis:	






Místo:	PROSIMĚŘICE	Číslo zak.:	23Z00664
Silnice:	II/413	Formát:	A3
Staničení úseku:	KM 22,500 – KM 23,000	Datum:	29.03.2023
Akce:	SILNICE I/53 ZNOJMO – LECHOVICE, KM 4,100 AŽ KM 11,292, ZMĚNA STAVBY	Číslo přílohy:	1.10
Obsah:	PŘECHODNÉ DOPRAVNÍ ZNAČENÍ		



SOUHLASIME dle ustanovení § 77 odst. 2 písm. b) zákona č. 361/2000 Sb.,
o provozu na pozemních komunikacích, ve znění pozdějších předpisů
č.j.: KRPB-72662/ČJ-2023-061306
Znojmo dne 5. dubna 2023
za DI ZN por. Mgr. Ladislav Loun

POLICIE ČESKÉ REPUBLIKY
KRAJSKÉ ŘEDITELSTVÍ POLICIE
JIHOMORAVSKÉHO KRAJE
DOPRAVNÍ INSPEKTORÁT
670 20 Znojmo 3

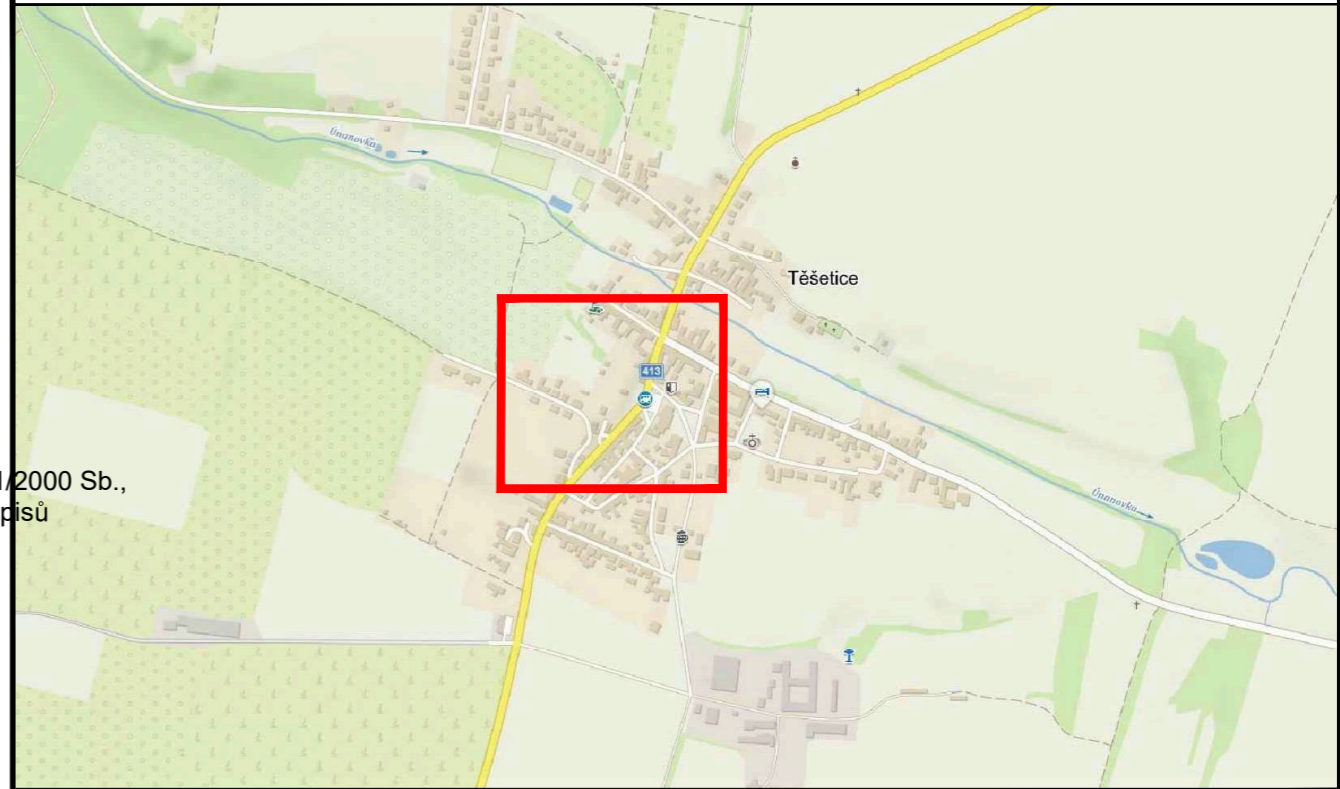
LEGENDA:

- | | | | |
|---|---|---|---|
|  | PŘECHODNÉ DOPRAVNÍ ZNAČENÍ |  | OBJÍZDNÁ TRASA PRO SMĚR
BRNO - ZNOJMO |
|  | STÁVAJÍCÍ DOPRAVNÍ ZNAČENÍ |  | OBJÍZDNÁ TRASA PRO SMĚR
BANTICE - HODONICE |
|  | STÁVAJÍCÍ DOPRAVNÍ ZNAČENÍ
DOČASNĚ ZRUŠENÉ | | |







POZNÁMKA:

- Umístění přechodného dopravního značení dle TP č.66 (Zásady pro označování pracovních míst na pozemních komunikacích)
- Stávající dopravní značení v rozporu s přechodnou úpravou provozu bude zneplatněno škrtnutím nebo zakrytí.
- Dopravní značení B28 umístěno 7 dní před zahájením stavby.

PŘEHLEDOVÁ MAPA:



DETAIL Č.16

ZNAKOM s.r.o. – ZENGROVA 2694/4, 615 00 BRNO, TEL. 602 593 383, ZNAKOM@ZNAKOM.CZ, (PRACOVIŠTĚ: RYBNÍČEK 12, 602 00 BRNO)			
Vypracoval: Karel HANÁK podpis: 	Zodpovědný projektant: Karel HANÁK podpis: 	Ředitel: Petr OŠMERA mob: 725 015 243	 ZNAKOM s.r.o., ZENGROVA 2694/4, 615 00 BRNO
Technická kontrola: Petr BEDNÁŘ podpis: 	Vedoucí projektant: Petr BEDNÁŘ podpis: 	podpis: 	

Místo:	TĚŠETICE	Číslo zak.:	23Z00664
Silnice:	II/413	Formát:	A3
Staničení úseku:	KM 25,870 – KM 26,055	Datum:	29.03.2023
Akce:	SILNICE I/53 ZNOJMO – LECHOVICE, KM 4,100 AŽ KM 11,292, ZMĚNA STAVBY	Číslo přílohy:	1.11
Obsah:	PŘECHODNÉ DOPRAVNÍ ZNAČENÍ		