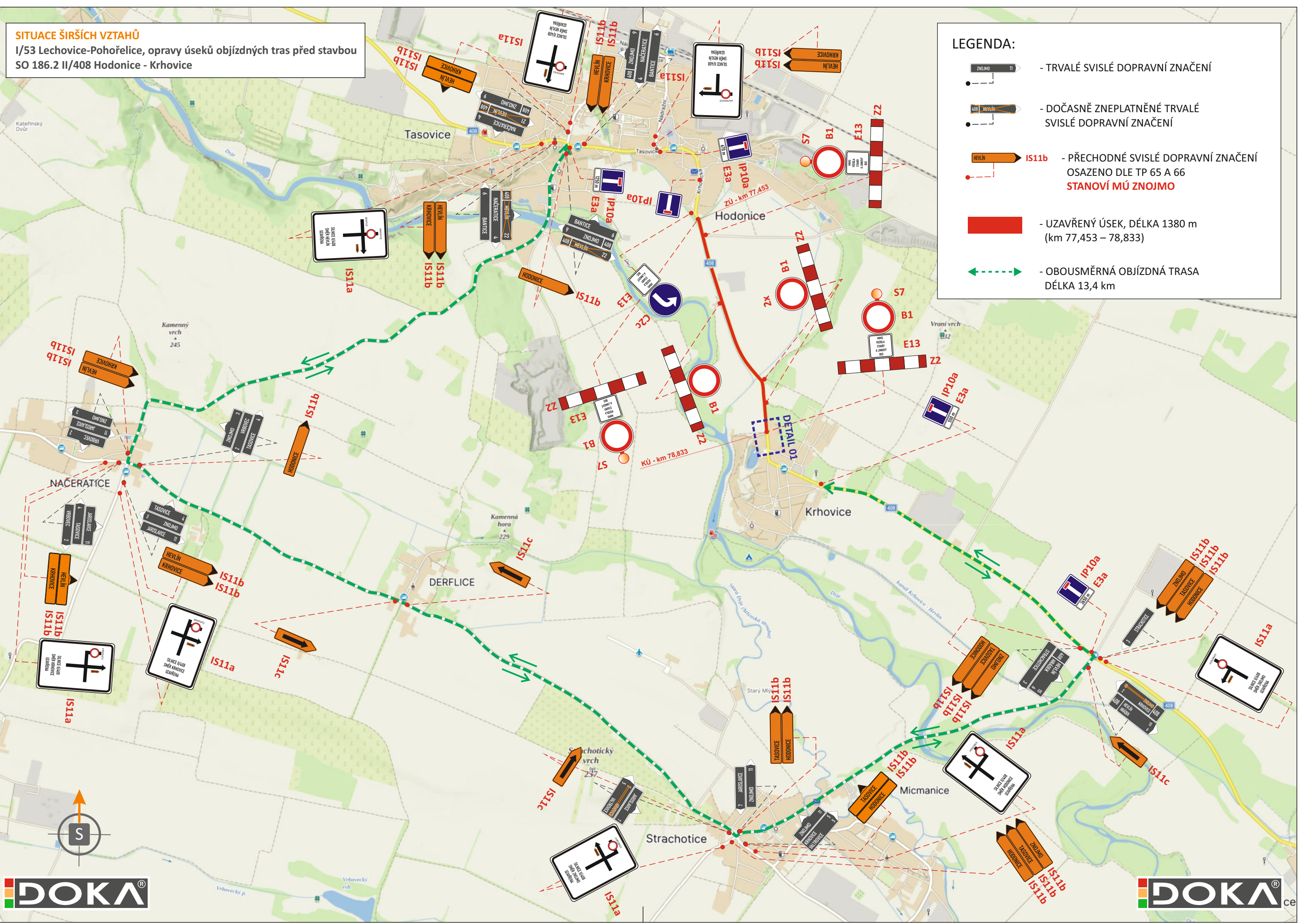
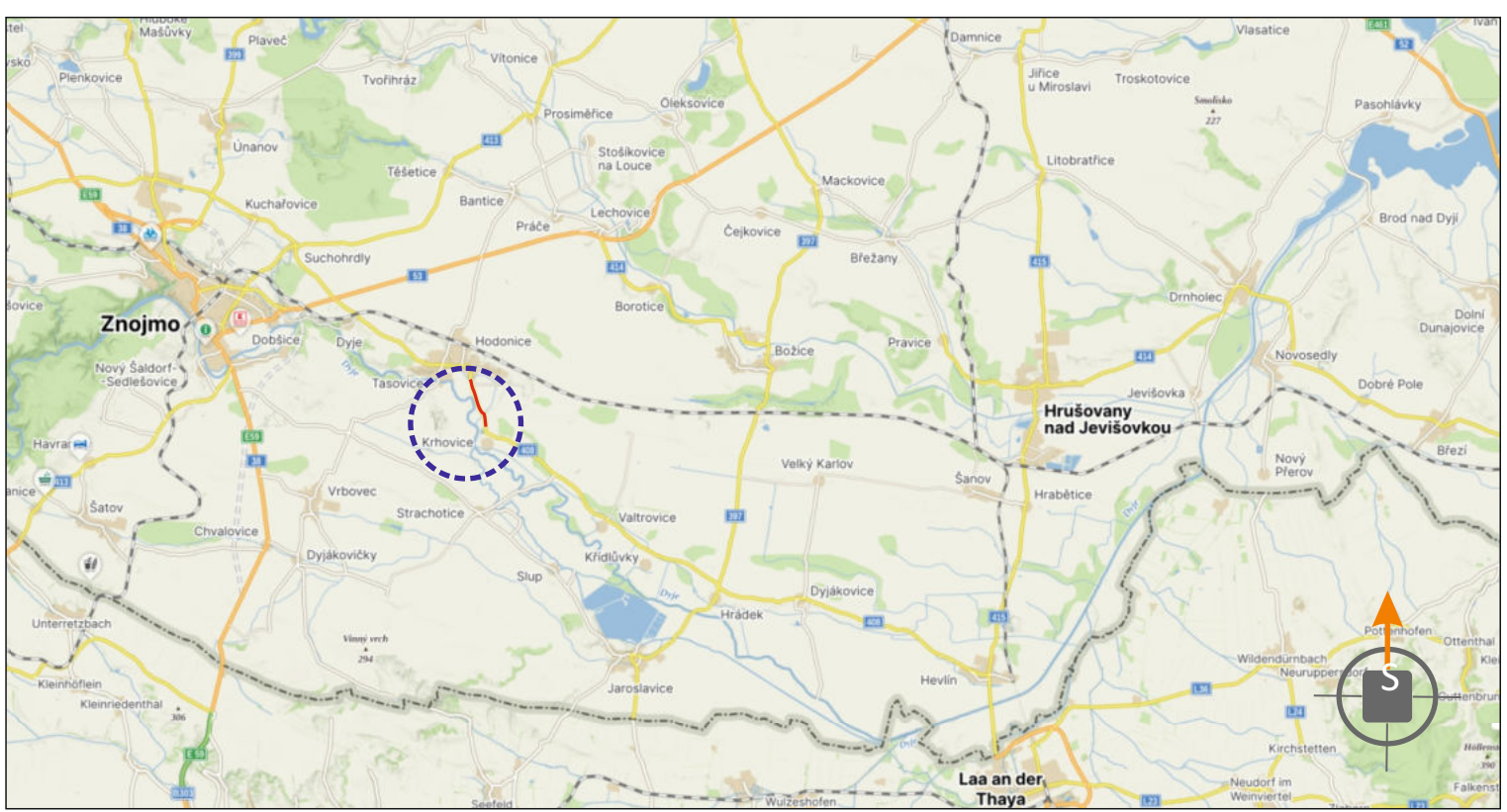
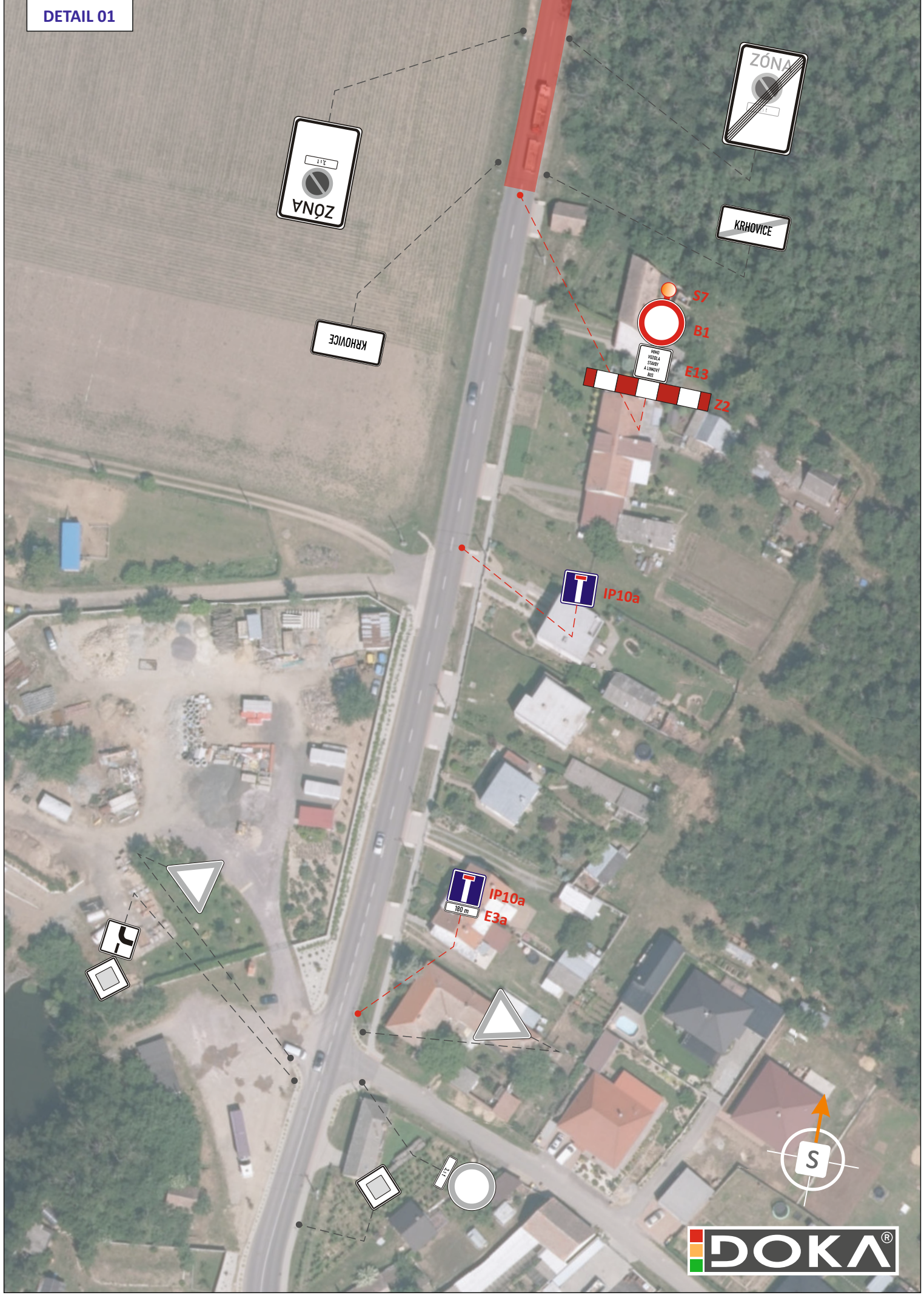


SITUACE ŠIRŠÍCH VZTAHŮ
 I/53 Lechovice-Pohořelice, opravy úseků objízdných tras před stavbou
 SO 186.2 II/408 Hodonice - Krhovice



LEGENDA:

- TRVALÉ SVISLÉ DOPRAVNÍ ZNAČENÍ
- DOČASNĚ ZNEPLATNĚNÉ TRVALÉ SVISLÉ DOPRAVNÍ ZNAČENÍ
- PŘECHODNÉ SVISLÉ DOPRAVNÍ ZNAČENÍ OSAŽENO DLE TP 65 A 66
STANOVÍ MŮ ZNOJMO
- UZAVŘENÝ ÚSEK, DÉLKA 1380 m (km 77,453 – 78,833)
- OBOUSMĚRNÁ OBJÍZDNÁ TRASA DÉLKA 13,4 km



POTVRZENÍ PLATNOSTI DOKUMENTACE:
 POLICIE ČESKÉ REPUBLIKY - DOPRAVNÍ INSPEKTORÁT ZNOJMO:

DOKA **JIŽ VÍCE NEŽ 60 LET** **PRO VÁS NA ZNAČKÁCH**

- Svislé dopravní značení
- Vodorovné dopravní značení
- Provizorní dopravní značení
- Projektování dopravního značení

ZODPOVĚDNÝ PROJEKTANT	Bc. Jakub LACH		DOKA
VYPRACOVAL	Alžběta POPELKOVÁ		DOKA, s.r.o. Na návsi 11/5, Holásky, 620 00 Brno IČ: 63471752, DIČ: CZ63471752 e-mail: info@dokadz.cz www.dokadz.cz mob.: 603 881 906
KRESLIL	Alžběta POPELKOVÁ		
KONTROLOVAL	Bc. Jakub LACH		
KRAJ: JIHOMORAVSKÝ	OKRES: ZNOJMO	KÚ: HODONICE, KRHOVICE	DATUM: 01/2025
STAVBA:	I/53 Lechovice-Pohořelice, opravy úseků objízdných tras před stavbou SO 186.2 II/408 Hodonice - Krhovice		FORMÁT: 4x A4
			MĚŘÍTKO: -----
			ÚČEL: RDS
NÁZEV VÝKRESU:	SITUACE PŘECHODNÉHO DOPRAVNÍHO ZNAČENÍ		ARCHIVNÍ ČÍS.: 2024201
			ČÍS. SOUPRAVY: ČÍS. PŘÍLOHY