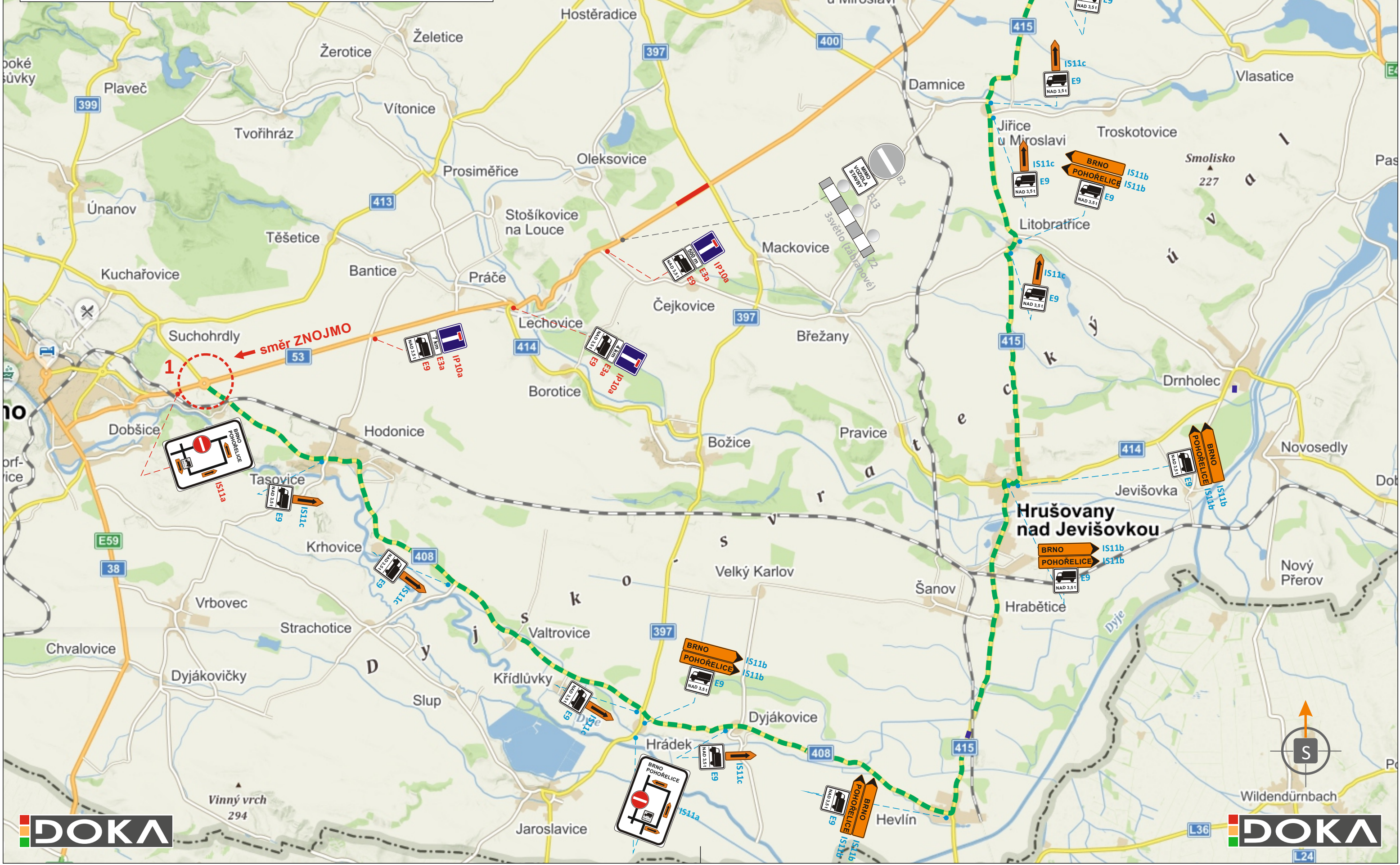
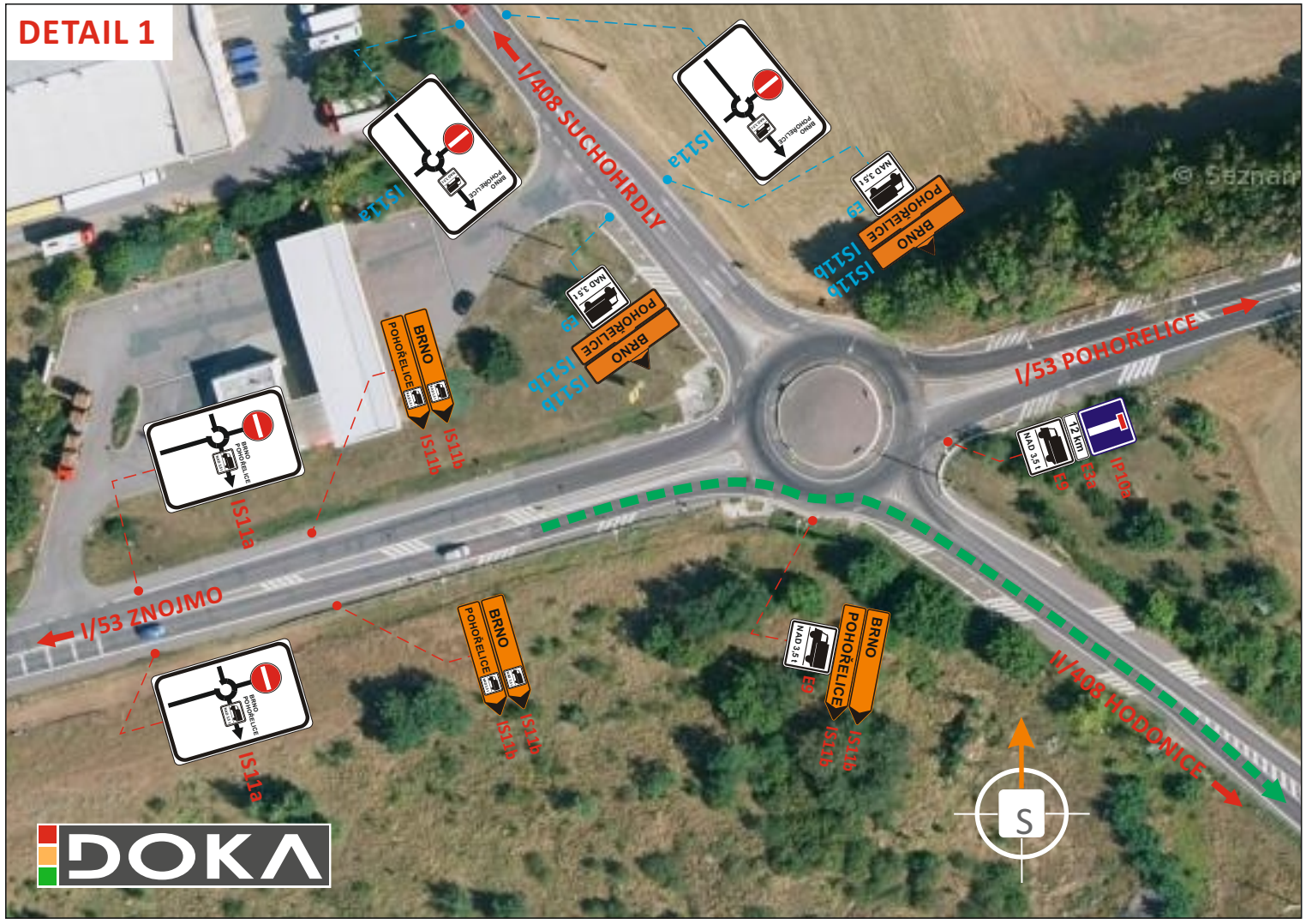


SITUACE PŘECHODNÉHO DOPRAVNÍHO ZNAČENÍ
I/53 MACKOVICE - OLEKSOVICE KM 18,0 - 19,2
OPRAVA POVRCHU
SITUACE OBJÍZDNÉ TRASY PRO ETAPU I a II NAD 3,5 t

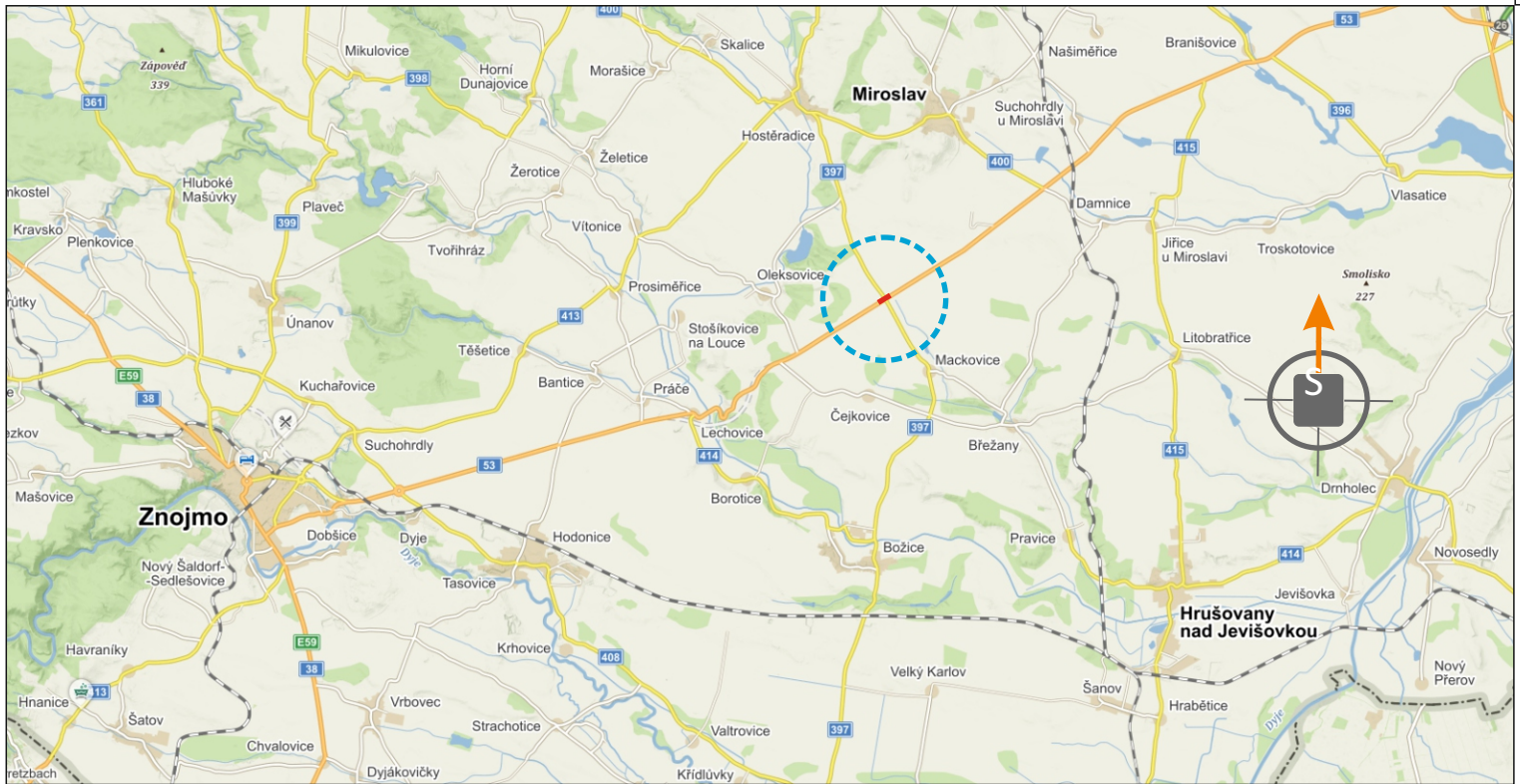


DETAIL 1



LEGENDA:

- PŘECHODNÉ SVISLÉ DOPRAVNÍ ZNAČENÍ STANOVÍ KÚ JMK BUDE OSAZENO DLE ZÁSAD TP 65 a 66
- PŘECHODNÉ SVISLÉ DOPRAVNÍ ZNAČENÍ STANOVÍ OD ZNOJMO BUDE OSAZENO DLE ZÁSAD TP 65 a 66
- JEDNOSMĚRNÁ OBJÍZDNÁ TRASA NAD 3,5t (ZNOJMO - POHOŘELICE) DÉLKA 48 km
- UZAVŘENÝ ÚSEK V RÁMCI STAVEBNÍCH PRACÍ délka cca 1050 m
- PŘECHODNÉ SVISLÉ DOPRAVNÍ ZNAČENÍ ZAHRNUTÉ V PŘÍLOZE I



POTVRZENÍ PLATNOSTI DOKUMENTACE: POLICIE ČESKÉ REPUBLIKY - DOPRAVNÍ INSPEKTORÁT ZNOJMO:		ŘSD ČR, ZÁVOD BRNO: Dne/....../2019
SÚS JMK - OBLAST ZÁPAD: Dne/....../2019		

DOKA, s.r.o., provozovna: Na návsi 11/5, Holásky, 620 00 Brno, IČ: 63471752, DIČ: CZ63471752, e-mail: info@dokadz.cz, www.dokadz.cz , 603 881 905				
VEDOUcí PROJEKTANT	Aleš TESAŘ		DATUM	04/2019
ZODPOVĚDNÝ PROJEKTANT	Aleš TESAŘ		FORMÁT	6x A4
VYPRACOVAL	Tomáš JANÍČEK		MĚŘITKO	-----
KRESLIL	Tomáš JANÍČEK		ÚČEL	RDS
KONTROLOVAL	Ondřej HEJDUŠEK		ČÍS. ZAKÁZKY	PDZ - 031
KRAJ: JI HOMORAVSKÝ	OKRES: ZNOJMO	KÚ:	ARCHIVNÍ ČÍS.	2018 - 038
STAVBA: I/53 MACKOVICE - OLEKSOVICE KM 18,0 - 19,2 OPRAVA POVRCHU OBJÍZDNÁ TRASA PRO ETAPU I a II NAD 3,5 t			ČÍS. SOUPRAVY	ČÍS. PŘÍLOHY VIII
NÁZEV VÝKRESU: SITUACE PŘECHODNÉHO DOPRAVNÍHO ZNAČENÍ				