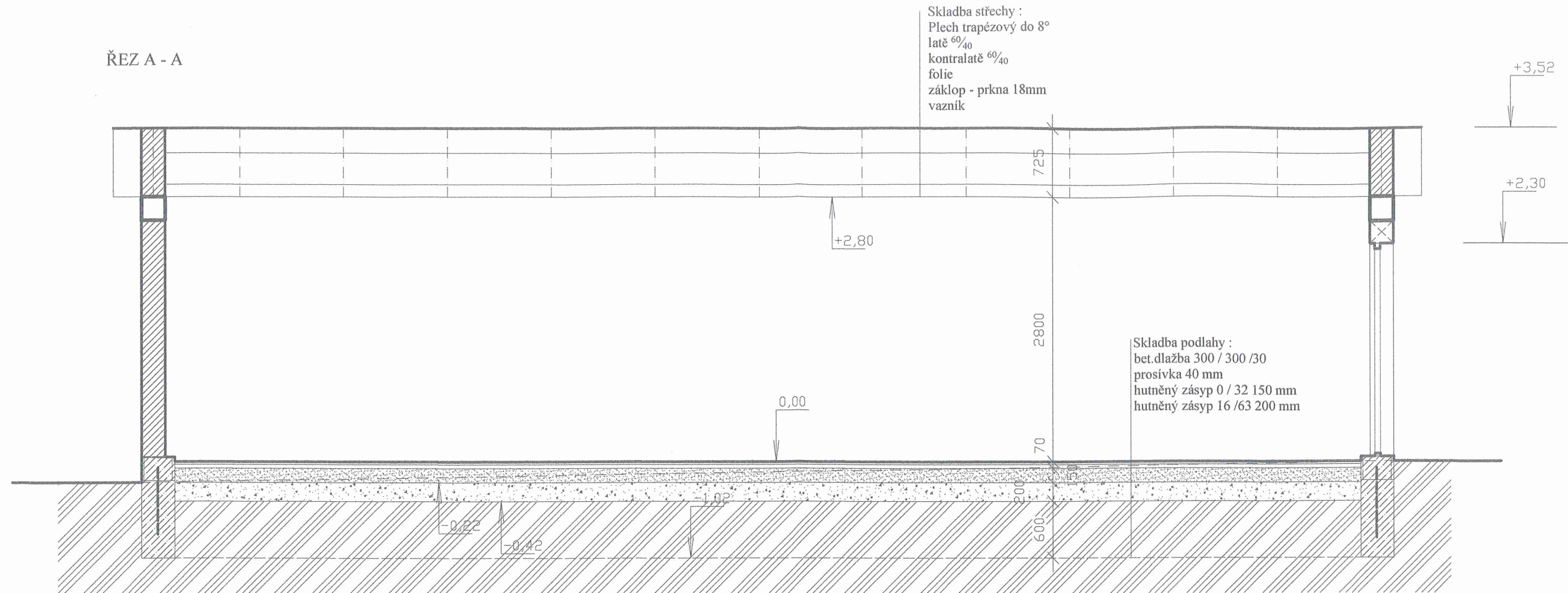
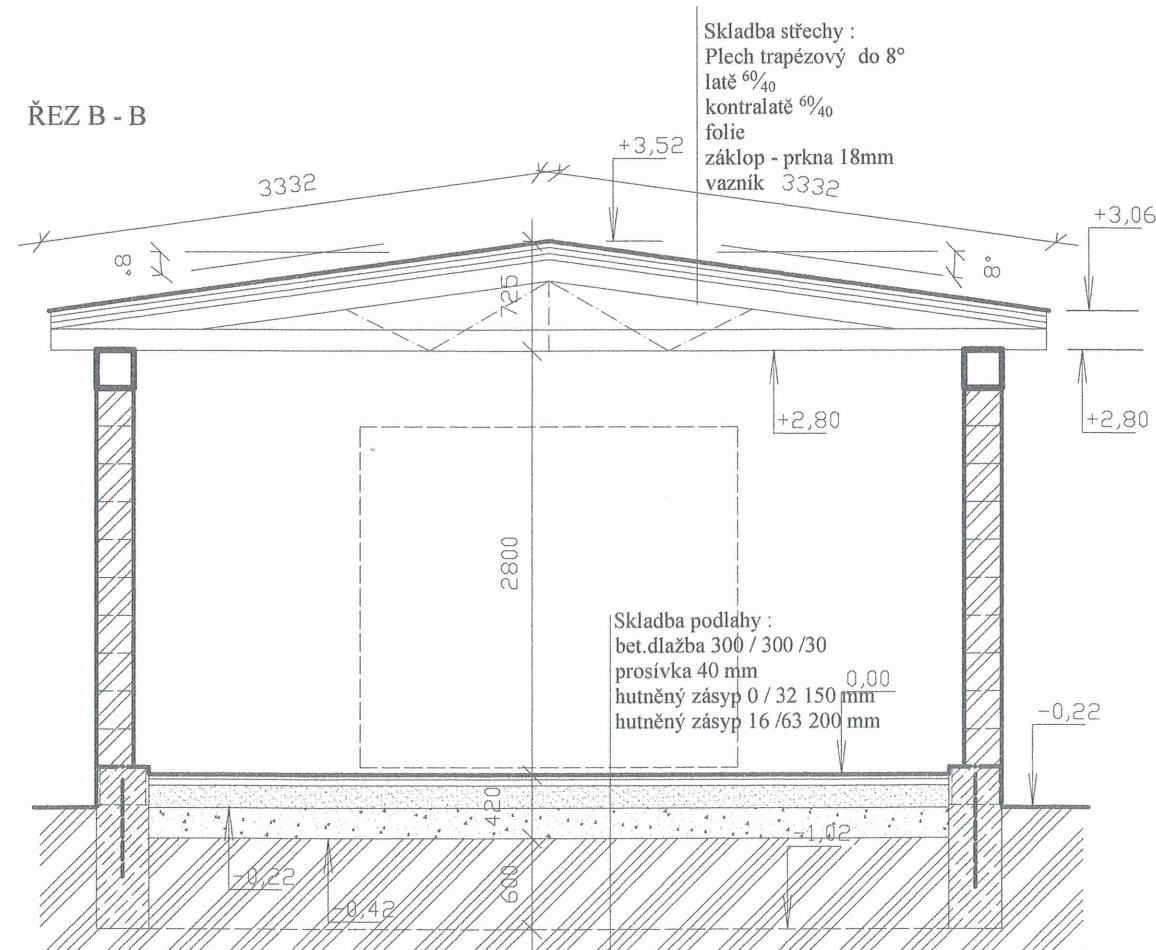


ŘEZ A - A



ŘEZ B - B

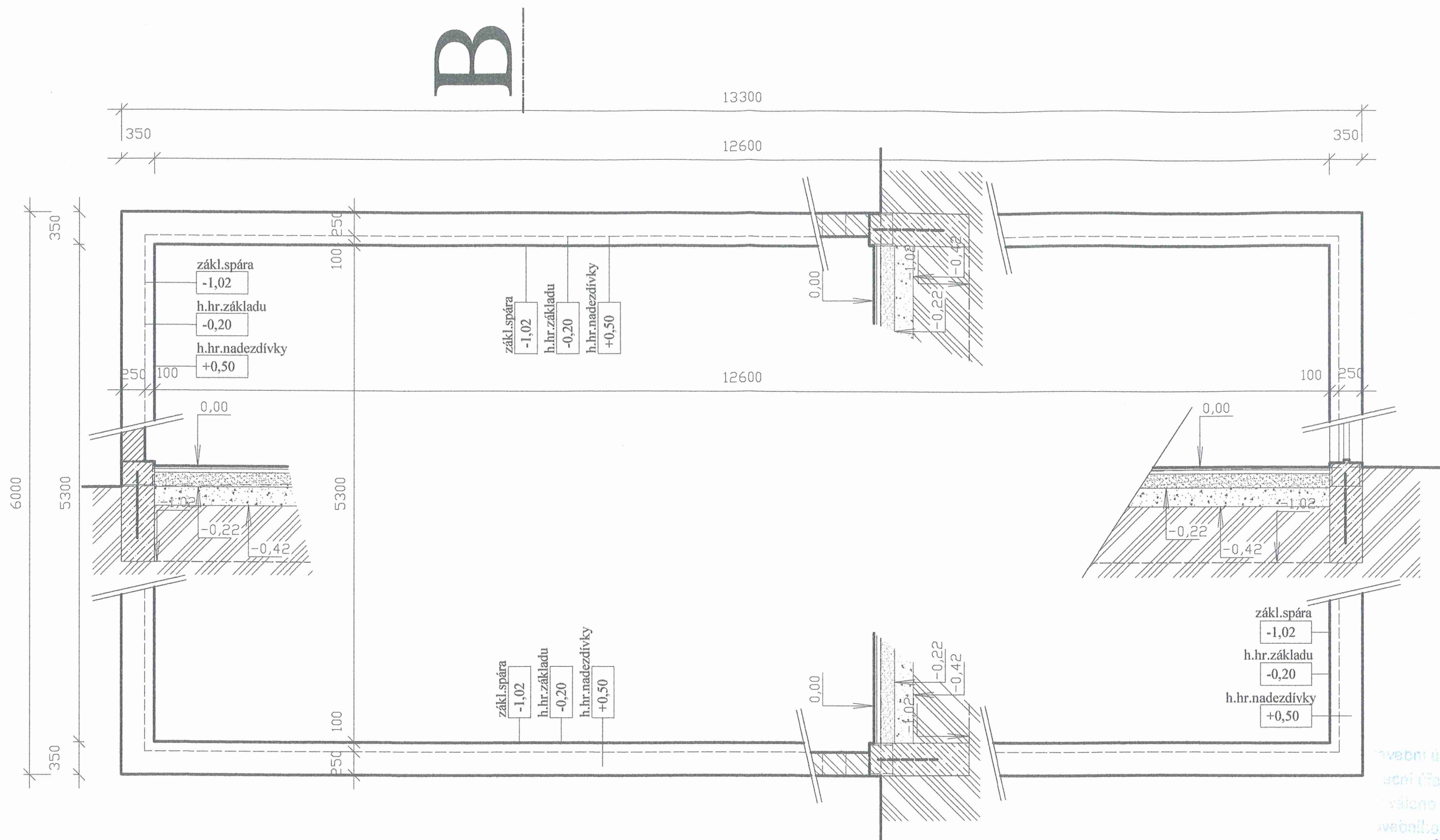


- Zdivo nosné HELUZ P15 25; 375/250/238
- Beton prostý C 12/15
- Železobeton C 20/25
- Zásyp hutněný štěrkokopiskem 16-63 mm
- Terén, zemina, násyp hutněný

0,00 = 202,40 n.m.

<div>HAJČMAN</div> <div>projektční atelier</div>		Vypracoval : Michálek Kvetoslav		<div>Dopl.ing. Hájčman Milan</div> <div>Projektant atelier</div> <div>Dopl.ing. Hájčman Jev.</div> <div>Široká projektční atelier</div> <div>IČ 456 62 898, DIČ CZ 456 62 898</div> <div>tel. +420 515 225 726</div>	
Místo stavby : Kat. území : Hrádek, parc.č. : 4633/13, 4632				IČ 456 62 898, DIČ CZ 456 62 898	
Stavebník : Obec Hrádek, čp. 16 , 671 27 Hrádek u Znojma				Formát	
Projekt				Datum 07/2017	
Sklad zahradního nářadí				Stupeň JP	
				Zak. č	
				Arch. č.	
Dokumentace		Paré		Měřítko 1 : 50	
Řezy				Č. výkresu 4	

A



B

Před betonáží základů nutno uložit na základovou spáru zemnicí prvky hromosvodu.

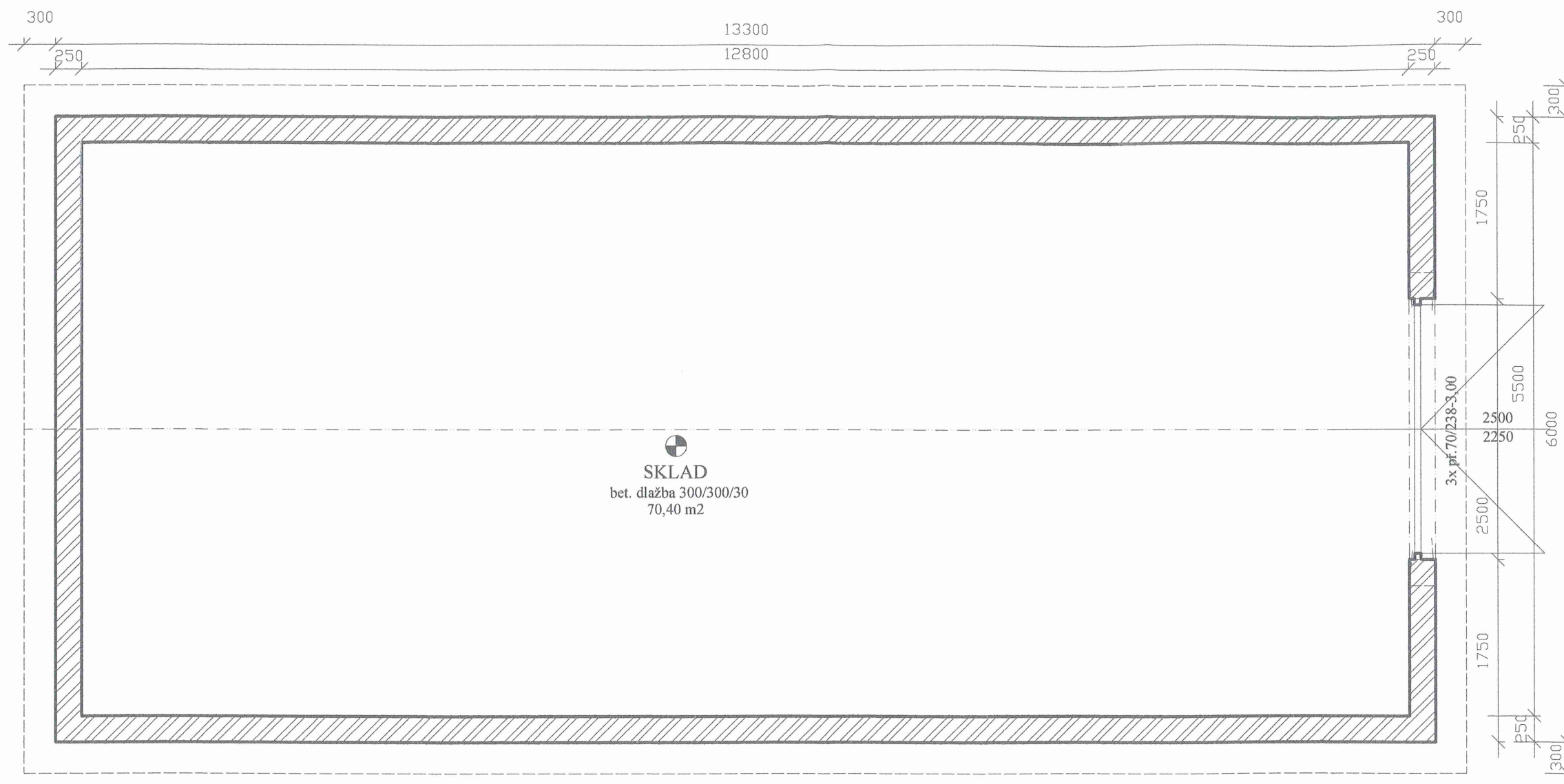
- Zdivo nosné HELUZ P15 25; 375/250/238
- Beton prostý C 12/15
- Železobeton C 20/25
- Zásyp hutněný štěrkopískem 16-63 mm
- Terén, zemina, násyp hutněný






0,00 = 202,40 n.m.

<div>HAJČMAN</div> <div>projektční atelier</div>	Vypracoval :	Dipl. Ing. Hájčman Milan	
	Michálek Květoslav	Projektční atelier Drobná 148; 671 67 Hrušovany Široká projektční atelier IČ 456 416 71 Hrušovany tel. +420 515 225 726	
Místo stavby : Kat. území : Hrádek, parc.č. : 4633/13, 4632		h./Jev.148; 671 67 Hrušovany IČ 456 416 71 Hrušovany tel. +420 515 225 726	
Stavebník :	Obec Hrádek, čp. 16 , 671 27 Hrádek u Znojma		
Projekt	Formát		
	Datum	07/2017	
	Stupeň	JP	
	Zak. č.		
Sklad zahradního nářadí	Arch. č.		
Dokumentace	Paré	Měřítko	Č. výkresu
Základy		1 : 50	3



A



	Zdivo nosné HELUZ P15 25; 375/250/238
	Beton prostý C 12/15
	Železobeton C 20/25
	Zásyp hutněný štěrkokopiskem 16-63 mm
	Terén, zemina, násyp hutněný

zdivo :

HELUZ STI 25; 375/250/238 90,90 m2

Překlady :

překlad Jistrop 238  
70/238 - 3,00 m

3 ks

Poznámka :

věnce provedeny z betonu C 20/25,  
výztuž věnců : 4 pruty prům.12 mm, ocel 10425,  
třmínky prům. 8 mm, ocel 10425 po 250 mm.  
krytí výztuže 25 mm, výztuž přivařit k nosníkům stropu  
Přebírku výztuže věnců provede projektant na výzvu stavebníka.  
Krytí oceli ŽB konstrukcí min.25mm

$\odot 0,00 = 202,40 \text{ n.m.}$

# HAČMAN

projektční atelier

▮ Vypracoval :

Michálek/Květoslav

Dipl. Ing. Haïčman Milan  
Projektant atelier  
Drobná Milan Haïčman  
Široká 148; 671 67 Hrušovany n./Jev.  
IC 456 62 898, PČ CZ 6107290750  
tel. +420 515 229 226 / Jev. 148

Místo stavby : Kat. území : Hrádek, parc.č. : 4633/13, 4632

Stavebník : Obec Hrádek, čp. 16 , 671 27 Hrádek u Znojma

Projekt
---------

## Sklad zahradního nářadí

Dokumentace

Pudorys

	Paré
--	------

tel. +36	Formát
----------	--------

	Datum
--	-------

Stupeň	
--------	--

Zak. č	
--------	--

Arch. č.

Měřítka  
1 : 50

Č. výkresu  
2

4629/1

4632

393/1

## Budova obecního úřadu

4633/12

4623/2

SO 1 - Sklad

4633/13

Stávající jímka dešťových vod  
min objem 24 m<sup>3</sup>

plyn PE & C

vedení nn

- zveřejní úřad I. stupně  
Technický úřad Jaroslava  
Jednotlivé rozhodnutí  
zveřejní úřad  
o dne 23. 7. 2017  
290/2017 JK

veřejný stavek



# HAJČMAN

projektčni atelier

Vypracoval : Michálek/Květoslav

Dopl. Ing. Hajtman Milan  
 Dopl. Ing. projektů  
 Dopl. Ing. Hajtman Milan  
 148; 671 67 Hrušovany/Jev.  
 Široká projektční atelier  
 IČ 456 1467 Hrušovany/Jev. 148  
 tel. +420 515 229 226

Místo stavby : Kat. území : Hrádek, parc.č. : 4633/13, 4632<sup>o</sup>  
Stavebník : Obec Hrádek, čp. 16, 671 27 Hrádek u Znojma  
Projekt

## Sklad zahradního nářadí

Formát	
Datum	07/2017
Stupeň	JP
Zak. č.	
Arch. č.	
Měřítko 1:200	Č. výkresu 1

Dokumentace
SO 1 Sklad - situace

4629/1

4632

393/1

Budova obecního úřadu

SO 1 Sklad

SO 2 Dešťové vody

4633/13

4633/12

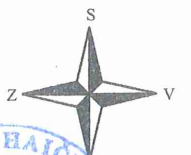
4623/2

Stávající jímka dešťových vod  
min objem 24 m<sup>3</sup>

plyn PE 80

vedení m

zastupitelstvo obce  
obecní úřad Jaroslavice  
schváleno za podmínek rozhodnutí  
stavebního úřadu Jaroslavice  
ze dne 23.12.2017  
290/2017-16  
vedoucí stavebního úřadu

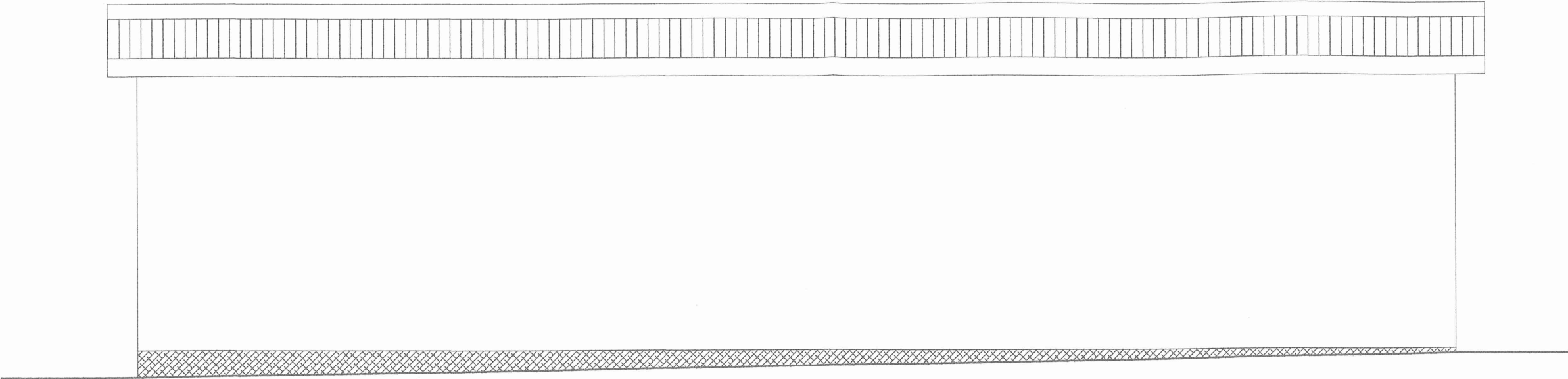


IS jsou zakresleny orientačně, přesné vytýčení provede správce IS  
Při realizaci dodržet náležitosti dle vyjádření jednotlivých vlastníků IS  
a odstupové vzdálenosti a ochranná pásma při souběhu a křížení dle ČSN  
Kotováno v m ± 0,00 = 202,40 n.m.

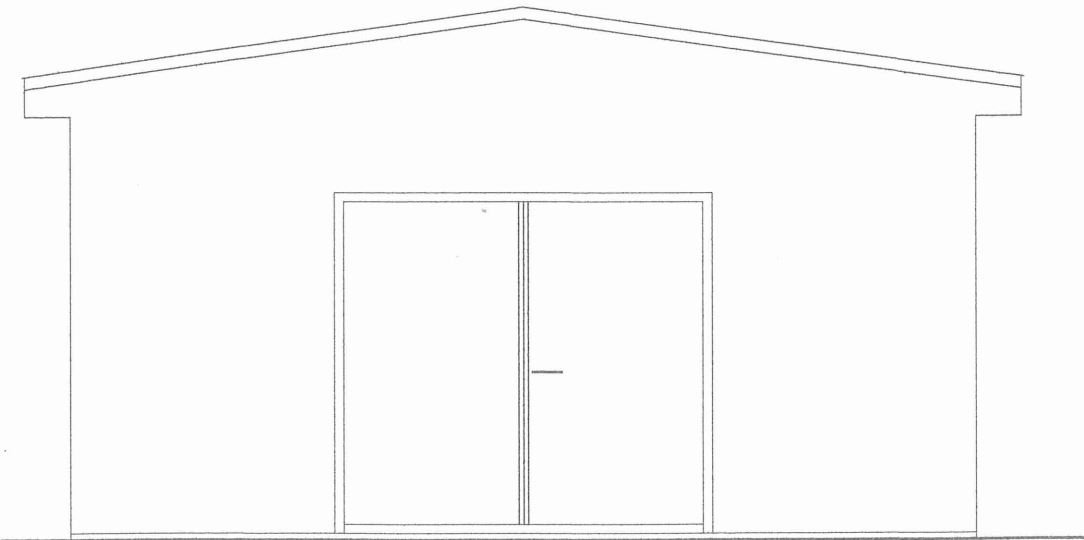
<div><div>HAJČMAN</div><div>projektovní atelier</div></div>		Vypracoval : Michálek/Květoslav		<div>Dipl. inženýr pro potrubní inženýring Ing. Milan Hájčman Drobný projektový atelier Široká 148, 671 67 Hrušovany u Brna IČ 456 92 998, DIČ CZ 6107290750 tel. +420 515 229 220</div>	
Místo stavby : Kat. území : Hrádek, parc.č. : 4633/13, 4632				Formát	
Stavebník : Obec Hrádek, čp. 16, 671 27 Hrádek u Znojma				Datum	07/2017
Projekt				Stupeň	JP
Sklad zahradního nářadí				Zak. č.	
				Arch. č.	
				Měřítko	Č. výkresu
Dokumentace		Paré		1:200	01
Celková situace					



POHLED BOČNÍ



POHLED ČELNÍ

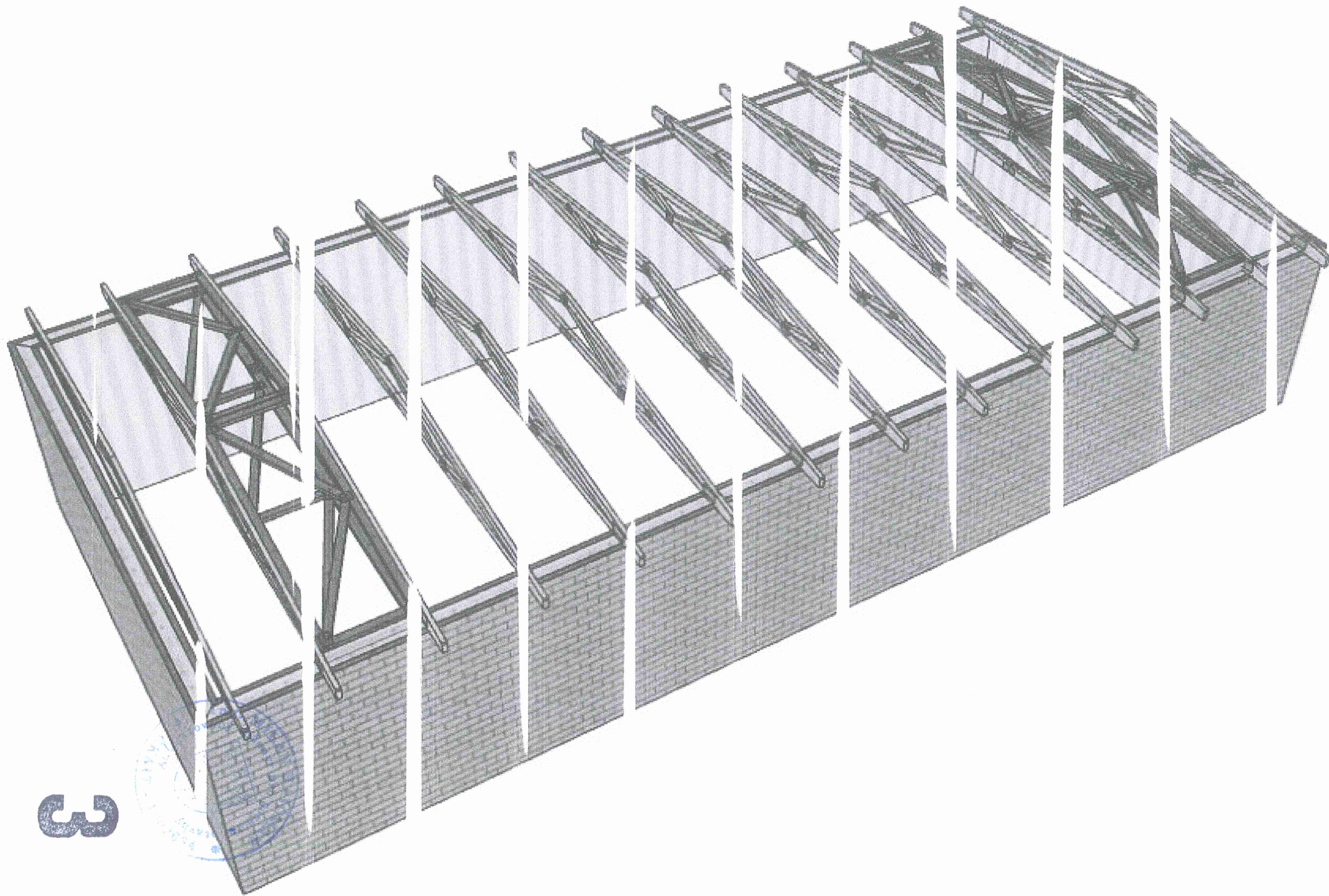


veřejně ušlech. stromů  
veřejní úřad Jaroslava  
shváleno za podmínek rozhodnutí  
stavebního úřadu Jaroslava  
ze dne 23.12.2014  
230/2014-LK



0,00 = 202,40 n.m.

<div>HAICHMAN</div> <div>projektovní atelier</div>		Vypracoval : Michálek Kvetoslav		<div>Dipl. Ing. Haichman Milan</div> <div>projektovní atelier</div> <div>Drobná 148, 671 67 Hrušovany u Jev.</div> <div>Široká 148, 671 67 Hrušovany u Jev.</div> <div>iČ 456 716 716 / I. Hrušovany u Jev.148</div> <div>tel. +420 515 229 220</div>	
Místo stavby : Kat. území : Hrádek, parc.č. : 4633/13, 4632				Jev. 148	
Stavebník : Obec Hrádek, čp. 16 , 671 27 Hrádek u Znojma				Formát	
Projekt  Sklad zahradního nářadí				Datum 07/2017	
				Stupeň JP	
				Zak. č.	
				Arch. č.	
Dokumentace		Paré		Měřítko	Č. výkresu
Pohledy				1: 50	7



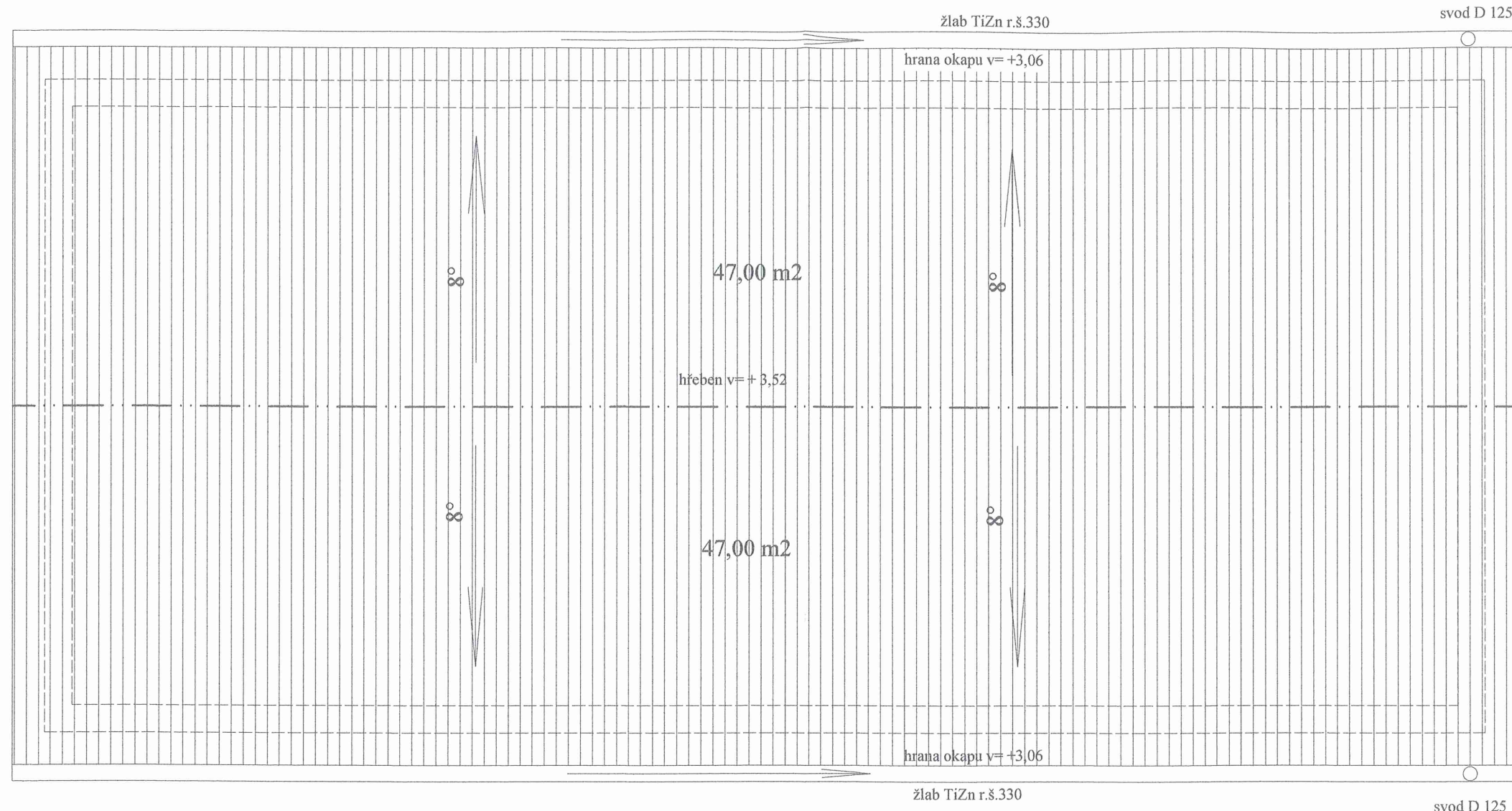


B

13900

A

6600



A

B

## Poznámka :

Klempířské prvky ( okapy a svody ) z plechu TiZn  
Střešní prvky ( úžlabí, kraje štítů, lemování komína,... ) provést střešním systémem  
Hřebenáče montovat dle střešeního systému

## Základní charakteristiky střechy :

střešní plech trapézový	94,00 m2
hřeben	13,90 bm
závětrná lišta	3,40 bm

0,00 = 202,40 n.m.

<div>HAJČMAN</div> <div>projektční atelier</div>		Vypracoval : Michálek/Květoslav		<div>Dipl. Ing. Hájčman Milan</div> <div>projektční atelier</div> <div>Dromířan Hájčman</div> <div>148/671 67 Hrušovany/Jev.</div> <div>Široká projektční atelier</div> <div>IC 456 7467 Hrušovany/Jev.148</div> <div>tel. +420 515 225 72</div>	
Místo stavby : Kat. území : Hrádek, parc.č. : 4633/13, 4632				Formát	
Stavebník : Obec Hrádek, čp. 16 , 671 27 Hrádek u Znojma				Datum	07/2017
Projekt				Stupeň	JP
Sklad zahradního nářadí				Zak. č.	
				Arch. č.	
				Měřítko	Č. výkresu
Dokumentace		Paré	Měřítko	Č. výkresu	
Střecha			1 : 50	6	

stavební úřad 1. stupně  
Ing. Vlad. Jarmoslavice  
rozhodnutí  
stavební úřad Jarmoslavice  
ze dne 23.7.2017  
220/2017-16  
vedoucí stavebního úřadu



3



A

6600

B

13900

A

B

----- systém vazníků dle dodavatele firmy GOBEN - Lesná

stavební úřad I. stupně  
obecní úřad Jarostavice  
dne 23.12.2017  
290/2017-16

vedoucí stavebního úřadu

3

Pro realizaci krovu může být použito jen řezivo SM/BO I.jakostní třídy  
Veškeré řezivo bude před použitím opatřeno dvojnásobným protiplísňovým  
nátěrem  
Prvky, které leží na zdivu nebo pozedním věnci budou podloženy  
lepenkou A 330  
Prvky krovu u komínového tělesa musí být ve vzdálenosti min 5 cm  
od komínového tělesa

Systém vazníků dle dodavatele firmy GOBEN - LESNÁ

0,00 = 202,40 n.m.

<div>HAJČMAN</div> <div>projektční atelier</div>		Vypracoval : Michálek Kvetoslav		<div>Dipl. inž. projektant Milan Hajčman, /Jev. 148; 671 67 Hrušovany Široká projektční atelier IČ 4567467 Hrušovany 26/Jev.148 tel. +420 515 227 000</div>	
Místo stavby : Kat. území : Hrádek, parc.č. : 4633/13, 4632				Formát	
Stavebník : Obec Hrádek, čp. 16 , 671 27 Hrádek u Znojma				Datum	07/2017
Projekt				Stupeň	JP
Sklad zahradního nářadí				Zak. č.	
				Arch. č.	
				Měřítko	Č. výkresu
Dokumentace		Paré		1 : 50	5
Vazníky dle Fy GOBEN					